



- 2 Editorial
- 4 Os Associados
- 6 Testemunhos dos Associados
- 14 Listagem de Associados
- 22 Direitos e Tipos de Associados
- 24 Missão, Visão e Objetivos
- 26 Organograma
- 28 Orgãos Sociais
- 29 Colaboradores
- 30 Criação e Estatutos da Eurolab
- 33 A Perspectiva Internacional da RELACRE
- 34 Formação
- 36 Assessoria Técnica e Auditoria
- 39 Ensaio de Comparação Interlaborial (ECI)
- 45 Certificação de Pessoas - Reconhecimento de Competências
- 48 Comissões Técnicas - Testemunhos
- 54 Eventos
- 55 Listagem de Anunciantes

RELACRE

**Associação de Laboratórios
Acreditados de Portugal**

Rua Filipa Folque, nº 2 - 6º Dto.
1050-113 Lisboa
Telefone: 21 313 98 40
Fax: 21 313 98 41
e-mail: geral@relacre.pt
Contribuinte nº 502 578 874

Edição

ENIGMA
editores

Av. Bombeiros Voluntários de Algés, 50 A
1495-021 Algés
Tel. 218 205 212 / 213 | Fax. 218 238 980
editores@enigmaprevisivel.pt

Marketing

Rui Martins

Publicidade

Carla Castel-Branco
Ana Gomes

Design

Germano Castelo Branco
Fernando Mano

Publicação Anual

Depósito Legal N.º 337 352/11
Tiragem: 1.500 exemplares

“ **A RELACRE**, Associação de Laboratórios Acreditados de Portugal, está a comemorar o seu 20º aniversário. ”

Em boa altura um conjunto de entidades, que se tornaram nos Associados Fundadores, decidiu que seria importante que em Portugal existisse uma Associação que assumisse a representação e defesa dos interesses da Comunidade de Laboratórios Portuguesa. Nessa mesma altura foi criada, a nível europeu, a Eurolab a.i.s.b.l. the European Federation of National Associations of Measurement, Testing and Analytical Laboratories, e a acreditação no espaço Europeu tomou um papel mais importante.

A RELACRE estruturou-se de molde a assegurar a prestação de serviços que dessem resposta às necessidades de desenvolvimento dos Laboratórios Portugueses e que se tornassem num valor acrescentado para quem a eles recorresse, e a promover o debate das questões técnicas e da garantia da qualidade aplicáveis ao sector.

Assim nasceram os serviços de formação, assessoria técnica, ensaios de comparação interlaboratorial, certificação de pessoal a par da realização de eventos e da organização e coordenação de Comissões Técnicas.

Começámos em 1991 com 24 Associados; actualmente são mais de 310. Deste conjunto, 202 são entidades com laboratórios acreditados, de um total de 296 em Portugal. Até finais de 2010 tínhamos realizado 1377 acções de formação, com a duração total de 27832 horas e envolvendo 16332 formandos; 295 ensaios de comparação interlaboratorial, envolvendo 5660 participações; 396 acções de assistência técnica; 96 seminários, envolvendo 6755 pessoas. Actualmente estão em funcionamento 10 Comissões Técnicas e 18 Grupos de Trabalho, tendo sido publicados 22 guias técnicos.

Na actividade de Certificação de Pessoas, a RELACRE tem em vigor três áreas fundamentais, designadamente Ensaios Não-



Destrutivos, Águas (amostragem) e Segurança Alimentar, tendo certificado no total 757 pessoas desde o ano 2000.

A nível internacional, a RELACRE é membro e assume a representação nacional em várias organizações, designadamente Eurolab aisbl, the European Federation of National Associations of Measurement, Testing and Analytical Laboratories; Eurachem, a Focus for Analytical Chemistry in Europe; IMEKO, International Measurement Confederation; foi ainda o promotor da criação da SPNET, Sociedade



Portuguesa de Metrologia.

É membro efectivo da EFNDT (European Federation of Non-Destructive Testing) e da ICNDT, The World Organization for Non-Destructive Testing (The International Committee for Non-Destructive Testing). Mas a actividade da RELACRE não se esgota, nem isso seria admissível, na prestação de serviços aos Associados e laboratórios em geral. A defesa dos interesses dos laboratórios junto do Governo e do Organismo de Acreditação (IPAC) é uma preocupação constante.

Temos apresentado ao Governo nas várias oportunidades e reuniões que temos realizado, que o cumprimento dos requisitos de qualidade e de segurança dos diversos produtos e bens que a Sociedade consome, ou dos requisitos Comunitários em diversas áreas, deve ser confirmada com base em ensaios de laboratórios devidamente acreditados para o efeito. A infra-estrutura laboratorial que as entidades privadas em conjunto com o Estado Português ou individualmente, têm criado são um bem que deverá ser preservado e utilizado em favor da Sociedade e da economia Portuguesa.

A actividade de acreditação em Portugal também deverá prosseguir o caminho da eficácia e da aplicação das melhores práticas a nível Europeu. Num contexto em que desde Janeiro de 2010, por iniciativa da União Europeia (Recomendação 765/2008) só é aceite uma entidade acreditadora por país, é importante e necessário que a entidade acreditadora nacional implemente as práticas mais eficazes e que outras entidades congéneres a nível europeu têm aplicado. Num esquema de concorrência europeia em que os laboratórios portugueses estão inseridos, não é mais possível que a entidade que em Portugal os acredita tenha requisitos mais exigentes e tenha uma resposta mais demorada que as suas congéneres noutros países. Disto também temos dado conta ao IPAC e ao Governo Português. Contra isto temos actuado a nível Europeu, na Eurolab e junto da EA (European co-operation for Accreditation), entidade que a nível Europeu e junto da CE é responsável pela existência e funcionamento na Europa de um sistema único e harmonizado de acreditação.

O que aqui apresentamos é todo um passado e um presente que nos orgulha e julgo que orgulha a Comunidade Portuguesa de Ensaios. A nível europeu, a RELACRE é um caso ímpar e frequentemente apontada como um exemplo a seguir, no contexto das associações de laboratórios.

Estamos convictos de que no futuro a RELACRE, Associação de Laboratórios Acreditados de Portugal, estará à altura dos desafios que a

Comunidade Portuguesa de Laboratórios, a economia e a Sociedade lhe virão a colocar.

O nosso obrigado aos Associados e Clientes que com as suas sugestões e exigências têm dado um contributo determinante para o desenvolvimento e sucesso da RELACRE.

O nosso obrigado a todas as entidades e pessoas que têm colaborado na RELACRE, participando nos seus Órgãos Sociais, designadamente ARSENAL DO ALFEITE (Eng.º Fernando Frederico e Eng.ª Fátima Inglês), APEB (Eng.º João André), APGC (Eng.º Carlos Micalli), AUTOSIL (Eng.º Pimenta da Costa), CLÍNICA DE DIAGNÓSTICOS DR. FERNANDO TEIXEIRA (Dr. João Pedro Alegria), CATIM (Eng.º Carlos Sousa e Eng.º António Parente), CIMPOR (Eng.º Álvaro Gomes) CIRES (Dr. Paulo Jorge Almeida), DGCFQA (Eng.º Barreto Dias), DRCIE da R.A. da Madeira (Dr.ª Isabel Catarina Rodrigues), DRELVT (Eng.ª Maria Conceição Bento e Eng.º Jorge Fradique), EPAL (Eng.º José Gueifão), IEP (Eng.º Armando Lima), INETI / LNEG (Eng.ª Ascensão Trancoso e Prof. Machado Leite), IPQ (Eng.ºs Cândido dos Santos, Pereira Martins e Marques dos Santos), IQA (Eng.º José Luz), ISQ (Eng.ºs Dias Miranda, Saraiva Ramos e Frazão Guerreiro), LICQ (Sr. António Vidal e Eng.º Manuel Farias), LNEC (Eng.º Pimenta de Castro e Dr. Álvaro Ribeiro), PETROGAL (Eng.ºs António Sousa Nunes e Teresa Cipriano), CPRM /PT (Eng.º José Duarte), RINAVE (Eng.ºs Carlos Ganopa, João Vasconcelos e António Simões), SISTEL (Eng.º Fernando Ganhão), SOCOTEC (Eng.º Bouza Serrano) e TAP (Eng.º Orlando Paixão).

O nosso agradecimento a todas as Entidades e peritos técnicos que têm contribuído para que a RELACRE tenha prestado e continue a prestar serviços técnicos de elevada qualidade e com valor acrescentado para os Laboratórios e demais clientes.

Todo este nível de actividade e de sucesso só tem sido possível com o contributo empenhado dos diversos colaboradores, ex-colaboradores e parceiros da RELACRE.

É nosso desejo que os Laboratórios Portugueses continuem os seus esforços no sentido do desenvolvimento e do reconhecimento a nível nacional e internacional e que se consolidem técnica e economicamente.

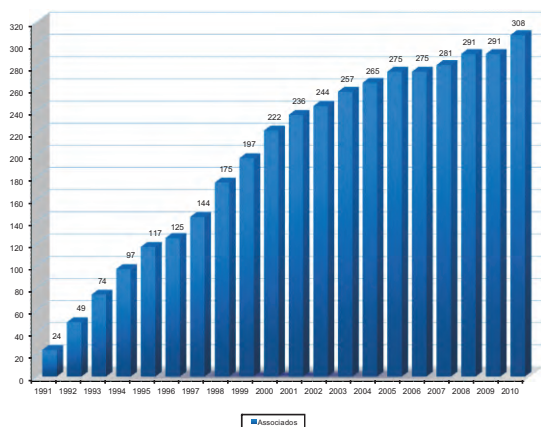
Os Laboratórios Portugueses podem contar com a RELACRE para os representar, ser porta-voz dos seus anseios e liderar a defesa dos seus interesses. A RELACRE conta com os Laboratórios Portugueses para prosseguir na senda do seu desenvolvimento.

Os Associados

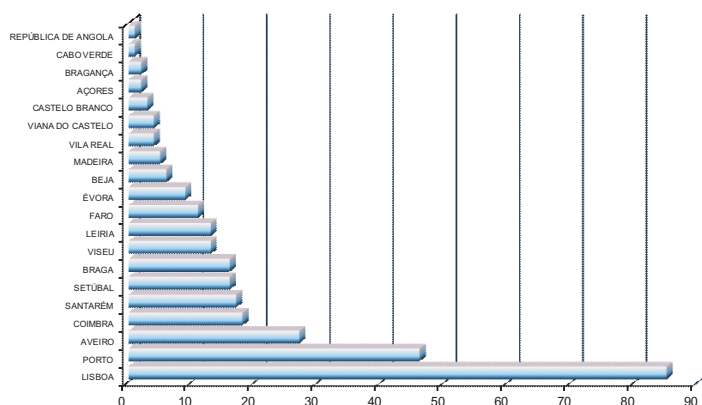
No final de 2010 o número total de Associados era de 308, sendo 16 Fundadores, 53 Efectivos, 230 Aderentes e 9 Honorários.

Em termos de movimento, verificou-se a admissão de 25 novos associados, um deles honorário e a exoneração de 8. Em termos internacionais, a RELACRE tem Associados em Angola e Cabo Verde. A evolução anual do número de Associados e a sua distribuição geográfica estão representadas nas figuras seguintes.

Evolução Histórica dos Associados



Distribuição Geográfica dos Associados



As entidades associadas, distribuíam-se pelas seguintes atividades económicas:

Atividade Económica	Total Assoc. 2010	Total %
Indústrias extrativas	1	0,3
Indústrias transformadoras	33	11
Eletricidade, gás, vapor, água quente e fria e ar frio	1	0,3
Captação, tratamento e distribuição de água; saneamento, gestão de resíduos e despoluição	21	7
Construção	7	2,3
Comércio por grosso e a retalho; reparação de veículos automóveis e motociclos	12	4
Transportes e armazenagem	2	0,7
Alojamento, restauração e similares	1	0,3
Atividades de informação e de comunicação	2	0,7
Atividades de consultoria, científicas, técnicas e similares	124	41,5
Atividades administrativas e dos serviços de apoio	12	4
Administração Pública e Defesa; Segurança Social Obrigatória	26	8,7
Educação	15	5
Atividades de saúde humana e apoio social	30	10
Outras atividades de serviços	12	4



PARCEIRO DE CONFIANÇA NO SEU NEGÓCIO

Credibilidade, imparcialidade
e rigor reconhecidos
na certificação de produtos
e de sistemas de gestão.

- Presente em 25 países
- Membro de vários Acordos de Reconhecimento Mútuo



Solar Keymark



Associação para a Certificação

R. José Afonso, 9 E – 2810-237 Almada – Portugal

Tel. 351.212 586 940 – Fax 351.212 586 959

E-mail: mail@certif.pt

► www.certif.pt

Acreditada pelo IPAC
como organismo de certificação
de produtos, serviços e sistemas
de gestão da qualidade



Membro de:



Instituto Português da Qualidade (IPQ)

ASSOCIADO FUNDADOR

Felicitemos a RELACRE pelos vinte anos de excelente trabalho e pelo compromisso que assumiu na criação de uma rede nacional de laboratórios acreditados. Felicitemos também a RELACRE pelo dinamismo da sua equipa, que tem respondido de forma eficaz aos desafios que lhe vão sendo lançados, com profissionalismo e cordialidade.

Durante 20 anos a RELACRE teve um importante contributo na estruturação da rede dos laboratórios de calibração e ensaio, tornando-se assim um parceiro estratégico do IPQ na estruturação da cadeia hierarquizada dos padrões necessária à rastreabilidade das medições no nosso país, nomeadamente através da organização conjunta de comparações interlaboratoriais e na dinamização de comissões técnicas que

publicaram procedimentos e de guias técnicos de enorme importância para os laboratórios. Assinalamos também importância que teve para estes laboratórios a actividade desenvolvida pela RELACRE na área da formação técnica, nomeadamente em disciplinas metrológicas e de gestão da qualidade.

Desde sempre esta parceria se tem desenvolvido em qualidade e quantidade, diversificando-se as formas de colaboração e de que se aguarda pela continuidade de uma cooperação proveitosa no próximo ciclo que agora se inicia.

Jorge Marques dos Santos
Presidente

Instituto Electrotécnico Português (IEP)

ASSOCIADO FUNDADOR

Foi em Outubro de 1990 que o IPQ convidou toda a comunidade laboratorial portuguesa para participar num Fórum de Laboratórios de Ensaio, que iria ter lugar num hotel de Lisboa. O programa, extenso, incluía informações sobre as diversas estruturas relativas a ensaios que tinham sido recentemente criadas na Europa. Outro ponto, que se viria a revelar fulcral, foi o debate sobre a criação das entidades que iriam representar os laboratórios portugueses naquelas novas estruturas europeias.

Viviam-se então tempos de grandes mudanças na Europa no que se refere à avaliação da conformidade. Recorde-se que a "abordagem global" fora publicada em Janeiro desse ano; em vários países estavam a ser criados os sistemas de acreditação; discutia-se como pôr em prática as intercomparações; começavam a surgir os acordos de reconhecimento mútuo. Em Portugal atravessava-se um período de grande dinamismo, em larga medida impulsionado pela recente adesão à Comunidade Europeia, com a criação de novas infra-estruturas tecnológicas; o alargamento dos meios e o reforço das competências técnicas da generalidade dos laboratórios; a promoção dos sistemas de garantia da qualidade e a sua certificação num número crescente de empresas; e com as primeiras acreditações de laboratórios de ensaio e de calibração. Isso criou uma apetência cada vez maior por participar em comissões técnicas, em cursos de formação e em seminários, nos quais se podia ter acesso à informação mais recente e discutir os diferentes pontos de vista. Hoje

custará a crer, mas termos como "internet" ou "e-mail" ainda não eram usados.

Foi, pois, neste contexto que foi proposta a "criação de uma Associação de Laboratórios de Ensaio (incluindo Laboratórios Metrológicos)" que representasse "os interesses da Comunidade dos Ensaios em Portugal". Assim nascia a RELACRE.

Ao longo destas duas décadas, a RELACRE procurou sempre ser "o" parceiro dos laboratórios portugueses. Para além de representar os laboratórios nacionais nas estruturas europeias e internacionais ligadas aos ensaios, tem também assumido um papel de relevo na defesa dos interesses da comunidade laboratorial junto dos vários organismos cujas decisões têm de alguma maneira reflexos nas atividades dos laboratórios.

Numa vertente mais técnica, tem planeado e levado à prática ações de diversos tipos, cuja necessidade e interesse tem constatado junto dos seus associados. Foi assim que, logo desde o início das suas atividades, organizou inúmeras sessões de carácter técnico, tais como seminários, workshops, congressos ou cursos de formação. Criou várias comissões técnicas e grupos de trabalho, que como resultado da sua intensa atividade publicaram um número significativo de guias de boas práticas que ficaram disponíveis para a comunidade laboratorial portuguesa e para outras pessoas que aí encontram ajuda para a prossecução dos seus trabalhos que envolvem ensaios e calibrações.



A SOLUÇÃO IDEAL EM ANÁLISES E CÓNTROLO DE ÁGUAS

Reagentes

Fotómetros

Turbidímetros

Controladores

Potenciometria

Analísadores em contínuo

Medidores de Oxigénio Dissolvido

Eléctrodos de pH-ORP-ISE-Processo

HACCP e qualidade dos produtos alimentares

Hanna Instruments Portugal

Zona industrial de Amorim - Rua de Manuel Dias, 392, Fracção I - 4495-129 Póvoa de varzim

Telef. 252 248670 - Fax 252 248679- E-mail : info@hannacom.pt - www.hannacom.pt

Assistência Técnica 800 203 063

Posteriormente, em resultado de uma necessidade identificada junto dos laboratórios e do organismo nacional de acreditação, a RELACRE, em articulação com o IPQ, passou a organizar também exercícios de comparação interlaboratorial. Esta é uma ferramenta de enorme importância para avaliar o desempenho de cada laboratório como um todo. Tais exercícios são igualmente imprescindíveis para evidenciar, perante os nossos parceiros europeus e internacionais, o elevado nível qualitativo dos laboratórios

portugueses, sendo por isso requeridos no âmbito dos acordos de reconhecimento

Bureau Veritas Rinave A.C.E.

ASSOCIADO FUNDADOR

Para o Grupo Bureau a RELACRE tem desenvolvido um papel crítico para o desenvolvimento de competências e de melhoria de desempenho junto da Comunidade dos Laboratórios ao longo dos seus 20 anos de existência.

O seu reconhecimento está patente pelo número de associados e a ligação que estes têm a esta instituição. As suas actividades, nomeadamente, na promoção de comissões técnicas do sector, no desenvolvimento de ensaios de comparação interlaboratorial, assim como na promoção de seminários têm levado a um desenvolvimento de competências na comunidade laboratorial garantindo desta forma que os Laboratórios

Portugueses são uma base de confiança quer para a Indústria quer para a comunidade/consumidores.

Acreditamos que o nível atingido, fruto deste apoio constante da RELACRE, permitirá aos laboratórios Portugueses saltarem, de forma significativa, as fronteiras tal o nível técnico e de competitividade que muitos deles já atingiram. Este sendo, acreditamos, o desafio actual, é o mote para a continuidade do trabalho de qualidade que a Relacre prestou à comunidade laboratorial para garantir o mesmo desenvolvimento para os próximos 20 anos.

Ricardo Lopes Ferro
Director Business Development

Centro Tecnológico Cerâmica e Vidro (CTCV)

ASSOCIADO FUNDADOR



É com satisfação que o CTCV, sócio-fundador da RELACRE, possuindo quatro laboratórios acreditados e dos mais antigos, se associa à comemoração do 20º aniversário da RELACRE dando o seu testemunho no Directório RELACRE. A RELACRE tem cumprido o seu papel de promotor da Qualidade dos serviços prestados pelos laboratórios acreditados nacionais através da promoção de actividades, com ênfase nos ensaios de comparação interlaboratorial, a assessoria técnica e auditorias, seminários e eventos, comissões técnicas, organismo de certificação de pessoal.

É de destacar a organização de ensaios de comparação interlaboratorial que se espera seja desenvolvida em novas áreas, para que

seja atingida a necessária harmonização entre os laboratórios de modo a garantir uma maior competitividade dos produtos e serviços no contexto europeu e internacional.

De salientar a promoção de um conjunto considerável de Comissões Técnicas e Grupos de Trabalho e a representação de Portugal na EUROLAB.

Espera-se igualmente que a RELACRE promova os serviços dos laboratórios portugueses a nível internacional.

O CTCV acredita e espera no futuro uma maior proximidade e uma cooperação crescente.

Conceição Fonseca
Coordenadora do SGQ-CTCV

Centro de Apoio Tecnológico à Indústria Metalomecânica (CATIM)

ASSOCIADO FUNDADOR

Na passagem do 20º Aniversário, saudamos a RELACRE pelo trabalho desenvolvido em prol dos laboratórios portugueses e da acreditação, importantes por muitas razões, nomeadamente no suporte às empresas exportadoras, na implementação do mercado único europeu e na promoção de aceitação dos produtos portugueses noutros espaços de

comércio mundial.

Um bem-haja! E contamos com a RELACRE nos próximos vinte anos.

Hildebrando Vasconcelos
Diretor Geral



Clínica Diagnósticos Dr. Fernando Teixeira, SA

ASSOCIADO EFETIVO

Com todo o gosto presto o testemunho de reconhecimento e valorização pelo trabalho desenvolvido pela RELACRE nos seus 20 anos de atividade sempre de uma forma participativa na defesa dos interesses no âmbito da Qualidade aplicada nos mais diversos serviços.

Quando me iniciei na implementação de Sistemas de Qualidade em Laboratórios de Análises Clínicas foi na RELACRE que encontrei o melhor apoio formativo, com bons formadores, que permitiram a aplicação da norma 17025 no nosso laboratório. O conhecimento de laboratórios clínicos, na época, era nova para a RELACRE, mas esse facto não foi impeditivo que, em curto tempo,

organizasse formações com temas e formadores especializados na área de análises clínicas.

Aproveito portanto a oportunidade para transmitir não só este testemunho mas também as sinceras felicitações pelo aniversário e formular os votos que, apesar da época difícil que se vive, a RELACRE possa continuar a prestar o seu apoio na melhoria da aplicação de uma qualidade certificada nas mais diversas áreas produtivas do País

João Pedro Alegria
Gabinete da Qualidade

Laboratório Nacional de Engenharia Civil (LNEC)

ASSOCIADO EFETIVO

A Contribuição da RELACRE para o Desenvolvimento Científico de Portugal

A ligação da RELACRE a entidades que desenvolvem I&DI verificou-se desde a sua formação, integrando muitos desses organismos como seus membros institucionais e dedicando esforços para promover as vertentes tecnológica e científica.

Neste sentido, a RELACRE assumiu desde cedo compromissos de afiliação em organismos internacionais de grande reputação no desenvolvimento científico, destacando-se nesse contexto a IMEKO (International Measurement Confederation) e a EURACHEM, organizações mundiais com relevante atividade.

Essa ligação deu um forte impulso à criação da Sociedade Portuguesa de Metrologia, com quem tem sido partilhada a responsabilidade de apoiar e promover a participação de individualidades nas principais comissões técnicas da IMEKO, bem como, a organização de diversos eventos (nomeadamente, três conferências e quatro encontros nacionais), proporcionando oportunidades de partilha e divulgação de conhecimento.

Nesta linha de colaboração destaca-se, em particular, o apoio dado à Sociedade Portuguesa de Metrologia na sua candidatura à organização da conferência internacional Tempmeko, no domínio da medição da temperatura, que será realizada em Portugal em 2013, sendo uma das mais importantes conferências internacionais nesta área de atividade.

O mesmo se pode dizer da colaboração que tem sido estabelecida com a EURACHEM Portugal, de que é um exemplo de relevo a recente colaboração na organização do Workshop internacional dedicado aos *desenvolvimentos recentes associados à incerteza de medição*, recentemente realizado em Lisboa no decurso deste ano de 2011 e com reconhecido sucesso. A importância da ligação e da participação dos meios que desenvolvem I&DI nestes organismos e nos eventos é fundamental para o desenvolvimento económico do País, pelo que se considera que a contribuição e o envolvimento da RELACRE neste contexto específico merece um elogio particular.

Álvaro Silva Ribeiro
Laboratório Nacional de Eng. Civil

Serviços Municipalizados de Água e Saneamento da Câmara Municipal de Leiria (SMAS de Leiria)

ASSOCIADO EFETIVO



A RELACRE tem tido, sem dúvida, um papel preponderante na evolução dos laboratórios nacionais, ao nível das suas competências e desempenho através dos variados serviços que disponibiliza, nomeadamente formação, promoção de ensaios interlaboratoriais, consultoria e auditoria.

Os SMAS de Leiria, tem tido na RELACRE um parceiro fundamental desde 1995 e espera no

futuro continuar a usufruir dos excelentes serviços que oferece aos seus associados, contribuindo para o seu desenvolvimento e progresso.

Elsa Oliveira
Chefe de Divisão de Controlo de Qualidade

SGS Portugal - Sociedade Geral de Superintendência, SA (Grupo SGS Portugal)

ASSOCIADO EFETIVO



Considero que a RELACRE tem tido um papel fundamental no apoio da manutenção da acreditação dos laboratórios. Sempre com formações bastante interessantes, ensaios interlaboratoriais, certificação de técnicos, workshops com temas atuais. Também tem ajudado a promover o diálogo entre pessoas bastante qualificadas nas diferentes áreas. É notório o esforço desenvolvido para manter os seus programas atuais, auscultando

continuamente as necessidades dos laboratórios para conseguirem dar uma resposta adequada às necessidades dos clientes e mantendo a qualidade dos seus resultados.

Ana Sá

Directora Técnica do GSMultilab - Laboratório de Ensaios Físico-Químicos, Microbiológicos e Amostragem



A RELACRE, para os Ensaios Não Destrutivos, teve o mérito de iniciar a certificação dos técnicos por entidade independente em Portugal. Até aí só era possível a certificação no estrangeiro.

diferentes métodos e níveis. Por isso e por todo o resto, parabéns à RELACRE nestes 20 anos de vida.

Carlos Galinha

Responsável do GSMultilab - Laboratório de Ensaios Não Destrutivos

Desde esses tempos iniciais, já lá vão 10 anos, a RELACRE tem sabido evoluir no sentido de aumentar a oferta de certificação nos



A RELACRE, para a área de Acústica, tem o mérito de, ao longo destes anos, ter promovido Ensaios de Comparação Interlaboratorial e workshops de divulgação de novas metodologias para a área, assim como fomentar a interação e troca de experiências entre laboratórios. O novo enquadramento legal na área do ruído ambiental, com a exigência da acreditação dos laboratórios e a adoção da NP ISO 1996:2011, apresenta novos desafios quer para os laboratórios quer para a RELACRE, que tem estado à altura, com a

organização de sessões técnicas de esclarecimento, que em muito têm ajudado a transição.

Parabéns à RELACRE e a todos os seus colaboradores.

Rui Dinis

Responsável Técnico do GSMultilab - Laboratório de Ruído Ambiental

INOVA - Instituto de Inovação tecnológica dos Açores

ASSOCIADO EFETIVO

Congratulando-nos com os 20 anos da RELACRE, apresentamos o nosso testemunho: Desde o início da atividade do Laboratório de Análises do INOVA, como laboratório acreditado desde 1997, que a associação com a RELACRE tem sido uma mais valia por acompanhar a evolução das necessidades do laboratório apresentando formação adequada e pertinente, ao nível das normas do sistema de gestão, das áreas técnicas e do controlo de qualidade analítico. A nível

nacional, a RELACRE foi pioneira no desenvolvimento de ensaios de intercomparação, na área das análises químicas, tornando acessível a utilização desta ferramenta de avaliação imprescindível nos processo de acreditação.

Manuela Cabral

Laboratório de Análises do INOVA

Construções Gabriel A. S. Couto, SA

ASSOCIADO ADERENTE

“A associação do Laboratório Central da Gabriel Couto, à RELACRE tem-se vindo a manifestar como muito importante e com diversas vantagens.

desempenho e competência, a participação nas comissões técnicas RELACRE nas várias perspetivas da qualidade nos laboratórios, num contexto normativo e sectorial muito relevantes para a nossa área, e a formação direcionada, ferramenta indispensável para o desenvolvimento de competências e determinante nos nossos quadros, têm-se

A participação nos ensaios de comparação interlaboratoriais que nos proporcionam a avaliação e confirmação do nosso



mostrado as vantagens competitivas desta associação.

Louvamos ainda, agradecendo à RELACRE a relação que estabelece com os laboratórios associados de forma a que o caminho a percorrer seja comum a todos, contribuindo de forma notável para o aumento no nosso país

de laboratórios com competências adequadas no exercício das suas atividades."

Cláudia Ferreira, Eng.ª
Directora do Laboratório

Serviços Municipalizados de Água e Saneamento do Município de Almada (SMAS de Almada)

ASSOCIADO ADERENTE

A atividade laboratorial assume uma particular relevância para a grande maioria dos aspetos significativos da vida de todos, mesmo que para muitas pessoas esse facto não seja de preocupação regular.

Quando para a gestão global o *benchmarking* e o *benchlearning* assumiram um papel principal, para a ciência e para os laboratórios essas ferramentas foram desde sempre o fundamento do seu trabalho.

A acreditação surge naturalmente como uma forma de regular a comparação entre desempenhos, garantindo a fiabilidade e a reprodutibilidade dos resultados obtidos, independentemente do laboratório e do técnico que execute a análise.

A RELACRE tem sido para os seus associados um espaço de debate, partilha e divulgação, de todos os aspetos que importam num laboratório moderno.

Na comemoração dos 20 anos, é com especial prazer que saúdo o seu trabalho, desejando que o futuro seja pelo menos tão promissor como foi o passado.

Paulo Jorge Nico Casimiro
Chefe da Divisão de Controlo da Qualidade da Água

Força Aérea Portuguesa

ASSOCIADO ADERENTE

Na passagem dos 20 anos da associação RELACRE cabe-me felicita-la e aos seus quadros e incentivar a que continuem, no futuro, a ter o papel de coordenação dos laboratórios, que têm desempenhado, num conjunto de atividades fundamentais para a sua atividade diária dos laboratórios, contribuindo para o seu bom desempenho, credibilidade e para a sua acreditação. Destaco a capacidade da associação e dos seus elementos em procurar adaptar-se permanentemente às necessidades dos laboratórios e em ter um papel cada vez mais

relevante na sua atividade.

Só com esse esforço e empenho se tem ao longo dos anos cultivado o prestígio crescente da RELACRE no sector da atividade laboratorial.

António M. Bruno Antunes
Chefe do Laboratório de Solos e Pavimentos Repartição de Engenharia de Aeródromos Direcção de Infra-Estruturas

Executive Help - Consultoria e Laboratório Industria, Lda.

ASSOCIADO ADERENTE

Num país do sul da Europa em que o Estado e seus Institutos procuram compreender a sua vocação, nomeadamente em zona de know-how mais intenso, articulando deficitariamente a sua função mesmo que na esfera de um Ministério de Desenvolvimento como o da Economia, é de supra importância uma Instituição como a RELACRE no sentido da restituição do equilíbrio necessário ao mercado, para a defesa técnica dos seus associados e projeção dos mesmos, bem como numa visão de futuro, como alicerce e base da regência de necessidades, dando, e obtendo justa contribuição direta de um

Estado que, ou aposta definitivamente na Inovação, acolhendo essa e seus obreiros como sua prioridade, dada a vital importância, ou não parará mais de fazer concessões à fraca sustentabilidade tida, perdendo-se à falta de rumo válido.

À data do aniversário da RELACRE, endereço os meus parabéns na passagem desse vigésimo aniversário, e os desejos de muitos, longos e profícuos anos liderando a procura e o desempenho de uma Qualidade europeia que arraste este País, e seus agentes, para o nível que permita o equilíbrio sustentável das

atividades nobres ou com Know-how inovador, potenciando toda uma Nação das mudanças necessárias.

Termino endereçando à Administração e a todos os colaboradores e associados da RELACRE, um bem-haja pela postura

profissional, de rigor e exigência europeias, que nestes anos de Crise, farão a diferença avançando o País, rumo à mudança necessária com vista a um Futuro digno.

Júlio Lagem Reis,
Laboratório de Calibração

CLC - Combustíveis Logística de Combustíveis, SA

ASSOCIADO ADERENTE

Para o Laboratório da CLC a RELACRE foi sempre uma referência de cooperação, amizade e entreaajuda.

convosco por muitos e longos anos.

Catarina Chaves
Coordenadora do Laboratório da CLC

Um bem-haja! E que continuemos a contar

Tabaqueira - Empresa Industrial de Tabacos, SA

ASSOCIADO ADERENTE

"A Tabaqueira e os seus Colaboradores congratulam-se por poder contar com o excelente trabalho da Relacre em prol do desenvolvimento de competências, na melhoria da Qualidade em Portugal e em geral do desempenho da Comunidade de

Laboratórios.

Parabéns à Relacre".

Cristina Gerardo

TEQUALIM - Segurança Alimentar, Lda.

ASSOCIADO ADERENTE

«Aos 20 anos da Relacre a equipa TeQualim tem a dar os Parabéns à Relacre, sendo que, apesar de não recorrer aos seus serviços desde sempre, quando o fez reflete-se a mais-valia da organização atual, assim como duas décadas de experiência acumulada, aliada à disponibilidade em ajudar quando se mais necessita desde o detalhe mais ou menos técnico até às questões de maior relevância. O percurso até aqui tem sido sempre de mão dada e assim esperamos que continue nas medidas das nossas necessidades e possibilidades por mais anos.

Votos sinceros de Parabéns a toda a organização da RELACRE e desejos que se mantenham com saúde e empenho como até aqui sempre acompanhando com quem trabalham e evoluindo se possível de acordo com as nossas necessidades.»

Silvia Silva
O Serviço de Apoio ao Cliente (SAC)

Pela TeQualim
O Departamento de Qualidade e Desenvolvimento

Carlos Fernando da Conceição Sousa

ASSOCIADO HONORÁRIO

Foi em Outubro de 1990. Iria decorrer, no Hotel Zurique, um fórum acerca da Qualidade e o CATIM, centro tecnológico onde eu era Director da Unidade de Metrologia Industrial, deveria fazer-se representar.

Um grupo de técnicos superiores do CATIM e eu próprio, completámos a lotação de uma viatura e à hora marcada para início do fórum, lá estávamos.

Lembro-me de apresentações feitas por colegas do IPQ acerca da Qualidade, mas também acerca de laboratórios de ensaio e de Metrologia.

associação de laboratórios acreditados para ensaio e calibração, o que teve forte empenho do então Presidente do IPQ, Engº Cândido dos Santos. Criou-se uma comissão instaladora, de qual o CATIM fazia parte e eu era o seu representante,

As reuniões da comissão instaladora tiveram assinalável participação de alguns dos sócios fundadores, com a particularidade de haver algumas reuniões que ocorreram de modo descentralizado (uma delas ocorreu no CATIM do Porto).

Nesse fórum foi considerado como absolutamente necessária a criação de uma

Uma das primeiras discussões da comissão instaladora foi acerca do nome a dar à



Associação. A primeira proposta era que seria "Rede de Laboratórios Acreditados de Portugal". Que não, não podia ser! A palavra "Rede" não podia constar da denominação da Associação. Pessoalmente nunca tive a confirmação de que tal palavra era interdita.

Mas a comissão instaladora decidiu trabalhar "sem rede", embora a decisão acerca do nome da associação acabasse por manter a raiz "rede" e ficou RELACRE,

Horas (muitas) se passaram em reuniões da comissão instaladora, conseguindo-se preparar uns estatutos provisórios e feita a marcação da primeira Assembleia-Geral com todos os associados fundadores.

Geralmente é considerado que o primeiro Presidente da Assembleia Geral da RELACRE foi o Engº Cândido dos Santos, mas a verdade é que ele foi de facto o primeiro Presidente Eleito; o primeiro presidente foi nomeado e tinha como missão dar início às atividades da Assembleia e promover a eleição da entidade que iria presidir (que foi o IPQ). O representante do IPQ, Engº Cândido dos Santos, tomou posse de imediato e passou a dirigir os trabalhos. A minha presidência foi efémera! Fiquei, representando o CATIM, como Secretário da Mesa da Assembleia Geral.

Entretanto foi necessário escolher um logótipo para a Associação. Foram apresentadas várias propostas (de designer e de arquitectos) mas eu também apresentei uma proposta com um conjunto de letras estilizadas. O logótipo aprovado foi o da minha proposta e é aquele pelo qual a RELACRE sempre foi identificada.

Anos depois o CATIM passei a integrar o Conselho de Administração da RELACRE. Eis-me, de novo chamado para os órgãos sociais da RELACRE, onde me mantive até Março de 1999.

Para culminar a minha ligação à RELACRE foi decidido em Assembleia Geral conferir-me a qualificação de Membro Honorário. O certificado que me foi entregue, com a distinção de Membro Honorário, termina com a frase seguinte:

"Como reconhecimento pela disponibilidade, pelo empenho e pela sua dedicação com que sempre defendeu os interesses desta Associação, e a forma como promoveu e contribuiu para o desenvolvimento da Metrologia em Portugal".

Espero ser perdoado pela evidente vaidade em divulgar aquilo que considero uma Medalha de Condecoração.

Termino afirmando que os últimos 20 anos da vida do Carlos Sousa ficaram claramente marcados pela RELACRE, mas o Carlos Sousa também marcou a RELACRE - com o logótipo!

Publicidade

A Luságua - Serviços Ambientais, S.A. centraliza os serviços ambientais do Grupo AQUAPOR, tais como a operação e manutenção de ETAR e de outras infra-estruturas hidráulicas, assistência técnica, auditoria especializada e controlo analítico, até 2006 efectuadas pela Luságua – Gestão de Águas S.A. A empresa dá sequência às competências, experiência técnica e humana da Luságua – Gestão de Águas S.A., assumindo o seu **know-how** e mais de 169 colaboradores, engenheiros, analistas, técnicos especializados e operadores, que fizeram a história da Luságua – Gestão de Águas, S.A. ao longo de duas décadas.

UMA VISÃO: MELHOR AMBIENTE



Implementado na Luságua Serviços Ambientais, S.A. em conformidade com o disposto no Regulamento (CE) nº 1706/2002 do Conselho, de 25 de Setembro de 2002, e no Regulamento (CE) nº 1831/2003 do Conselho, de 24 de Setembro de 2003, e no Regulamento (CE) nº 1831/2003 do Conselho, de 24 de Setembro de 2003, e no Regulamento (CE) nº 1831/2003 do Conselho, de 24 de Setembro de 2003.



Luságua - Serviços Ambientais, S.A.
Av. Marechal Gomes da Costa, 33 - 1º A
1800-255 Lisboa, Portugal

T. +351 217 928 670 F. +351 217 974 649

www.lusagua.pt - geral@lusagua.pt

Associados

Associados Fundadores

AUTORIDADE DE SEGURANÇA ALIMENTAR E ECONÓMICA (ASAE)
www.asae.pt

BUREAU VERITAS RINAVE, A.C.E.
www.bureauveritas.com

CATIM - Centro de Apoio Tecnológico à Indústria Metalomecânica
www.catim.pt

CNE - Centro Nacional de Embalagem
http://cne.isq.pt/Parcerias.htm

Companhia Industrial de Resinas Sintéticas, CIRES, S.A.
www.cires.pt

CENTRO TECNOLÓGICO DO CALÇADO DE PORTUGAL
www.ctcp.pt

CTCV - Centro Tecnológico da Cerâmica e do Vidro
www.ctcv.pt

IEP - Instituto Electrotécnico Português
www.iep.pt

IPQ - Instituto Português da Qualidade
www.ipq.pt

ISQ - Instituto de Soldadura e Qualidade
www.isq.pt

ITG - Instituto Tecnológico do Gás
www.itg.pt

LIQ - Laboratório Industrial da Qualidade, a.t.c.
www.liq.pt

INEG - Laboratório Nacional de Energia e Geologia, I.P.
www.ineti.pt

LPQ - Laboratório Pró-Qualidade, S.A.
www.lpq.grupoipq.pt

PETRÓLEOS DE PORTUGAL - PETROGAL, S.A.
www.galpenergia.com

TAP Portugal
www.tapme.pt

Associados Efectivos

ADAI - Associação p/o Desenvolvimento da Aerodinâmica Industrial
www.adai.pt

ADP FERTILIZANTES, S.A.
www.adp-fertilizantes.pt

AGÊNCIA PORTUGUESA DO AMBIENTE (APA)
www.iambiente.pt

AGROLEICO - Laboratório de Análises Químicas e Bacteriológicas, Lda.
www.agroleico.pt

ÁGUAS DO MONDEGO, S.A.
www.aguasdomondego.pt

APEB - Associação Portuguesa das Empresas de Betão Pronto
www.apeb.pt

ARSENAL DO ALFEITE, S.A.
www.arsenal-alfeite.pt

BEIRALAB - LABORATÓRIO DA CASA DE SAÚDE DE SÃO MATEUS, LDA.
www.beiralab.com

BRISA - Engenharia e Gestão, S.A.
www.brisa.pt

CALEB BRET PORTUGAL UNIPESSOAL, LDA.
www.intertek-portugal.com

CELULOSE BEIRA INDUSTRIAL (CELBI), S.A.
www.celbi.pt

CICCOPN - Centro Form. Prof. Indúst. Const. Civil e Obras Públicas do Norte
www.ciccopn.pt/Igmc

CIMPOR TEC - Engenharia e Serviços Técnicos de Apoio ao Grupo, S.A.
www.cimpor.pt

CITEVE - Centro Tecnológico das Indústrias Têxtil e do Vestuário de Portugal
www.citeve.pt

CIVILINSP - Inspeções Técnicas de Gás, Lda.
www.civilinsp.pt

CLÍNICA DIAGNÓSTICOS DR. FERNANDO TEIXEIRA, S.A.
Telefone: 213 587 400 - Fax: 213 152 894

dBLab - Laboratório de Acústica e Vibrações, Lda.
www.absorsor.pt/dblab

DRE LVT - Direcção Regional da Economia de Lisboa e Vale do Tejo
www.dre-lvt.pt

DRE Norte - Direcção Regional da Economia do Norte
www.dre-norte.min-economia.pt

ECO 14 - Serviços e Consultadoria Ambiental, Lda.
www.eco14.pt

ENARPUR - Estudos Atmosféricos e Energia, Lda.
www.enarpur.pt

ENVIRO - Engenharia e Gestão Ambiental, Lda.
www.enviro.pt

EPAL - Empresa Portuguesa das Águas Livres, S.A.
www.epal.pt



EUROPA&C KRAFT VIANA, S.A.
www.portoliner.com

GELTRO - Gabinete Electrotécnico, Lda.
www.geltro.pt

Grupo BEATRIZ GODINHO
www.beatrizgodinho.pt

Grupo PORTUCEL SOPORCEL
www.portucelsoporcel.com/pt

ICP - Autoridade Nacional de Comunicações (ICP - ANACOM)
www.anacom.pt

IMPRENSA NACIONAL - CASA DA MOEDA, S.A.
www.incm.pt

INOVA - Instituto de Inovação Tecnológica dos Açores
www.inovacoeres.pt

INSTITUTO DO VINHO, DO BORDADO E DO ARTESANATO DA MADEIRA, I.P.
www.sra.pt/ivm/

INSTITUTO DOS VINHOS DO DOURO E PORTO
www.ivdp.pt

LABELEC - Estudos, Desenvolvimento e Actividades Laboratoriais, S.A.
Telefone: 219 411 262 - Fax: 219 419 254

LABORATÓRIO REGIONAL DE ENGENHARIA CIVIL, IP - RAM
www.lrec.pt

LEMO - LABORATÓRIO DE ENSAIOS DE MATERIAIS DE OBRAS, E.I.M., S.A.
www.lemo.com.pt

LNEC - Laboratório Nacional de Engenharia Civil
www.lnec.pt

LUSÁGUA - Serviços Ambientais, S.A.
www.aquaporservicos.pt/index.php?id=20

MODATEX - Centro de Formação Profissional da Indústria Têxtil, Vestuário, Confecção e Lanifícios
www.modatex.pt

OITAVA - Avaliação e Controlo de Ruído, Lda.
<http://oitava.no.sapo.pt/>

PEGOP - Energia Eléctrica, S.A.
www.pegop.com

Publicidade



LABELEC

Estudos, Desenvolvimento e
Actividades Laboratoriais, S.A.

DESENVOLVE ACTIVIDADES NO ÂMBITO DA:

Consultoria técnica

- Sistemas
- Apoio de Engenharia à manutenção e ao diagnóstico de avarias
- Ambiente

Estudos de Redes

Ensaios laboratoriais

- Alta Tensão
- Equipamentos para Trabalhos em Tensão
- Electromecânicos e Climáticos
- Materiais Isolantes
- Metrologia
- Ambiente

Ensaios de campo

- Redes (registo e análise de transitórios/monitorização da qualidade técnica do serviço/validação de eléctrodos de terra nas vertentes funcionalidade e segurança)
- Equipamentos e aparelhos (transformadores de potência/transformadores de medição/cabos isolados de média e alta tensão/descarregadores de sobretensão/máquinas rotativas-isolamento-)
- Infra-estruturas
- Ambiente (laboratório móvel-ar-/campos eléctrico e magnético)
- Contagem de Energia

Inspecção e certificação

- Termografia de Instalações e Linhas Aéreas
- Verificação e Recepção de Equipamentos e Materiais
- Certificação de Equipamentos por meio de Ensaios Laboratoriais
- Laboratório Metrológico de Alta Tensão (calibração)
- Laboratório de Metrologia de Grandezas Eléctricas

R. Cidade de Goa, nº 4 2685-039 Sacavém, Portugal - Tel: 21 001 1235 Fax: 21 941 92 54 - Tlm: 93 439 62 03

Associados

PETROCHEM - Produtos Químicos de Portugal, Lda.
www.petrochem.pt

PORTUGAL TELECOM, INOVAÇÃO, S.A.
www.ptinovacao.pt

PROENSAL - Projectos de Engenharia de Segurança, Lda.
Telefone: 253 375 676 - Fax: 253 375 676

QUALCER - Tecnologia de Certificação, Lda.
www.qualcer.com.pt

RAÍZ - Instituto de Investigação da Floresta e Papel
www.raiz-iifp.pt

SANTOS MONTEIRO, UNIPESSOAL, LDA.
www.lacsm.com

SGS PORTUGAL - Sociedade Geral de Superintendência, S.A.
www.sgs.pt

SIMTEJO - Saneamento Integrado dos Municípios do Tejo e Trancão, S.A.
www.simtejo.pt

SMAS - Oeiras e Amadora
www.smas-oeiras-amadora.pt

SOMINCOR - Sociedade Mineira de Neves-Corvo, S.A.
Telefone: 286 689 000 - Fax: 286 683 289

VICE-PRESIDÊNCIA DO GOVERNO REGIONAL DA MADEIRA
www.drcie.gov-madeira.pt

ZILMO - Manutenção Industrial e Ambiente, Lda.
www.zilmo.pt

Associados Aderentes

A. LOGOS - Associação p/o Desenvolvimento de Assessoria e Ensaios Técnicos

A. RAMALHÃO - Consultoria, Gestão e Serviços, Lda.

A.S. - EMPRESA DAS ÁGUAS DE SANTARÉM - EM, S.A.

A3 - ANÁLISES DE ÁGUA E ALIMENTOS, LDA.

A3L - Laboratório Metrologia Industrial, Lda..

ABIMOTA - Associação Nacional dos Industriais de Duas Rodas, Ferragens, Mobiliário e Afins

ACTIVENG, LDA.

ACUSTIC HERTZ, UNIPESSOAL, LDA.

AdC - Águas de Cascais. S.A.

ADESUS, LDA.

ADMINISTRAÇÃO REGIONAL DE SAÚDE DO ALENTEJO, IP

AEMITEQ - Associação para a Inovação Tecnológica e Qualidade

AGERE - Empresa de Águas, Efluentes e Resíduos de Braga, EM

ÁGUAS DO ALGARVE, S.A.

ÁGUAS DO CENTRO ALENTEJANO, S.A.

ÁGUAS DO DOURO E PAIVA, S.A.

ÁGUAS DO NOROESTE, S.A.

ÁGUAS DO OESTE, S.A.

AILTON SANTOS & ASSOCIADOS - CONSULTORIA EM SEGURANÇA E AMBIENTAL, LDA.

ALACUSTICA - Ensaios e Projectos de Engenharia Acústica, Lda.

ALIP - Associação Interprofissional do Leite e Lactícínios

AMBERGO - Estudos e Equipamentos de Controlo Ambiental, Lda.

AMBIDATA - Digital Innovation Solutions & Consulting, Lda.

AMBIENTE GLOBAL - Serviços Ambientais, Lda.

AMBIENTE POSITIVO - SERVIÇOS DE ENGENHARIA, LDA.

AMBIFORMED - Ambiente Higiene Segurança e Saúde no Trabalho, Unipessoal, Lda.

AMBIPAR CONTROL - Consultoria Análises e Amostragem Ambiental, Lda.

AMORIM CORK RESEARCH & SERVICES, LDA.

ANÁLISES CLÍNICAS TRÊS GLOBOS, LDA.

APPLUS PORTUGAL, LDA.

AQUALAB - Laboratório Clínico e de Saúde Pública, Lda.

AQUATESTES - ANÁLISES E TRATAMENTO DE ÁGUAS, LDA.

AQUIMISA - Consultores Agro-Industriais, Lda

ARH do Alentejo - Administração da Região Hidrográfica do Alentejo, I.P.

ARH do Algarve - Administração da Região Hidrográfica do Algarve, I.P.

ARH do Centro - Administração da Região Hidrográfica do Centro, I.P.

ARH do Norte - Administração da Região Hidrográfica do Norte, I.P.

ARH do Tejo - Administração da Região Hidrográfica do Tejo, I.P.

ARTLACBAL, LDA.

ASSEC - Sistemas Ambientais, Lda.

ASSISVET - Assistência Veterinária, Lda.

ASSOCIAÇÃO DE CRIADORES DE OVINOS DO SUL - ACOS

ASSOCIAÇÃO DE MUNICÍPIOS DO ALTO TÂMEGA (AMAT)

ASTAQ DO MÉDIO TEJO - Associação de Serviços Técnicos para o Apoio à Qualidade

ATIVE - Assistência Técnica ao Comércio e Indústria de Géneros Alimentícios, Lda.

AUDIRISCO - Segurança, Higiene e Saúde no Trabalho, Lda.

AUDISEG, LDA.

BESOLUTION - ENGENHARIA, LDA.

BETOTESTE - Gabinete de Estudos de Geotécnia, Lda.

BIAL - PORTELA & Cª, S.A.

BIO-ANALÍTICA - LABORATÓRIO, LDA.

BIOCANT - Associação de Transferência de Tecnologia

BIOGERM, S.A.

BIOPREMIER - Inovação e Serviços em Biotecnologia, S.A.

BRANCO LISBOA, LDA. - Análises Clínicas

BRITOBRA - Fornecimentos e Obras Públicas, Lda.

C.S.H. - CENTRO DE SAÚDE FAMILIAR DE VISEU, LDA.

C.V.R.A. - Comissão Vitivinícola Regional Alentejana

CÂMARA MUNICIPAL DE LISBOA - DMAU/DAEV/DCA

CÂMARA MUNICIPAL DE SANTIAGO DO CACÉM

CBO - LABORATÓRIO DE ENGENHARIA E GEOTECNIA, LDA.

CENTRO DA BIOMASSA PARA A ENERGIA

CENTRO DE ACÚSTICA MÉDICO INDUSTRIAL, LDA.

Publicidade

UNICAM

Sistemas Analíticos, Lda.



Espectrometria



Cromatografia



Associados

CENTRO DE SERVIÇOS DO AMBIENTE - CESAB	DELTACÚSTICA, LDA.
CENTRO MÉDICO DA PRAÇA, LDA.	DPM - TRATAMENTO DE ÁGUAS E AR AMBIENTE, LDA.
CERTAND, LDA.	DRAP Algarve - Direcção Regional de Agricultura e Pescas do Algarve
CERTIFILTRA - Manutenção de Ar Condicionado, Lda.	DRE Alentejo - Direcção Regional da Economia do Alentejo
CERTILAB - Serviços de Assistência Técnica a Equipamentos de Laboratório e Indústria, LDA.	DRE Algarve - Direcção Regional da Economia do Algarve
CERTIPROJECTO - Arquitectos e Engenheiros Consultores, Lda.	DRE Centro - Direcção Regional da Economia do Centro
CEVALOR - Cent.Tecnol.p/o Aproveit. e Valoriz.Rochas Ornament. e Industriais	EAPS - Empresa de Análise, Prevenção e Segurança, S.A.
CEVAQOE - Laboratório, Investigação e Desenvolvimento, Lda.	ECC - Serviços de Engenharia Ambiental e Prevenção Laboral, Lda.
CFPSA - Centro de Formação Profissional do Sector Alimentar	ELNOR - Equipamentos Técnicos e de Laboratório, S.A.
CINEL - Centro de Formação Profissional da Indústria Electrónica	ELNOR - Equipamentos Técnicos e de Laboratório, S.A.
CINFU - Centro de Formação Profissional da Indústria da Fundição	EMÍLIO DE AZEVEDO CAMPOS, S.A.
CIPAN - Companhia Industrial Produtora de Antibióticos, S.A.	ENKROTT - Gestão e Tratamento de Águas, S.A.
CLC - Companhia Logística de Combustíveis, S.A.	ENVIENERGY - AMBIENTE E ENERGIA, LDA.
CLIDIS - Clínica Diagnósticos de Sines, Lda.	ENVIESTUDOS, S.A.
CLÍNICA LABORATORIAL DR. EDGAR BOTELHO MONIZ, LDA.	EQUILIBRIUM - Laboratório de Controlo de Qualidade e de Processos, Lda.
CMP - Cimentos Maceira e Pataias, S.A.	EUNINOS - SISTEMAS DE IMPRESSÃO E ESTAMPAGEM, LDA.
CMPEA - Empresa de Águas do Município do Porto, EM	EXECUTIVE HELP - CONSULTORIA E LABORATÓRIO INDUSTRIAL, LDA.
COMISSÃO VITIVINÍCOLA REGIONAL DO DÃO - Federação dos Vinicultores do Dão	FERNANDA GALO, LDA. - Laboratório de Análises Clínicas
CONCEPES - Concepção e Projecto de Estruturas, Lda.	FORÇA AÉREA PORTUGUESA Laboratório de Solos e Pavimentos
CONFEITARIA CARLOS GONÇALVES, LDA.	FUNDAÇÃO INSTITUTO POLITÉCNICO DO PORTO
CONSTRUÇÕES GABRIEL A. S. COUTO, S.A.	GARANTIA - Sociedade de Fiscalização Preventiva de Géneros Alimentícios, Lda
CONTROLAB - Laboratório de Análises Químicas, Físicas, Biológicas, Lda.	GEOCONTROLE - Gabinete de Geotecnia e Topografia, Lda.
CONTROLVET - Segurança Alimentar, Lda.	GEOCRETE - Controlo de Qualidade em Geotecnia e Betões, Lda.
COORDPROJECT, COORDENAÇÃO E PROJECTOS, LDA.	GEOMA - Geotecnia e Mecânica de Solos, Lda.
COPRAPEC - Cooperativa de Compra e Venda de Montemor-O-Novo, CRL	GEOPLANO CONSULTORES, S.A.
CTIC - Cent.Tecnol. das Indústrias do Couro	GEOSOLVE - Soluções de Engenharia, Geotecnia e Topografia, Lda.
CUF - Químicos Industriais, S.A.	GEOTEST - Consultores Geotécnicos e Estruturais, Lda.

GESMETRA - Gabinete de Estudos de Metrologia, Lda.

GLOBALAB - Ensaios Químicos e Microbiológicos, S.A.

GSET - GLOBAL SERVIÇOS E ENGENHARIA TOTAL, LDA.

HOTGAS - INSPECÇÕES E CALIBRAÇÕES, UNIPESSOAL, LDA.

HSEGT - Higiene e Segurança no Trabalho, Lda.

IAREN - Instituto da Água da Região Norte

IBET - Instituto de Biologia Experimental e Tecnológica

IDAD - Instituto do Ambiente e Desenvolvimento

IDIT - Instituto de Desenvolvimento e Inovação Tecnológica

IDRESEARCH - Investigação e Desenvolvimento, S.A.

IGA - Investimentos e Gestão da Água, S.A.

IMAGEM URBANA - Laboratório de Ensaios Acústicos, Lda.

INBIOSIDE, IBS - UNIPESSOAL, LDA.

INEGI - Instituto de Engenharia Mecânica e Gestão Industrial

INFARMED - Autoridade Nacional do Medicamento e Produtos de Saúde, I.P.

INFINITECH - ENGENHARIA, LDA.

INFOSAÚDE - Instituto de Formação e Inovação em Saúde, Unipessoal, Lda.

INSA - Instituto Nacional de Saúde Dr. Ricardo Jorge

INSTITUTO HIDROGRÁFICO - MARINHA

INSTITUTO NACIONAL DE INVESTIGAÇÃO PESQUEIRA (INIP) - Angola

INSTITUTO NACIONAL DE RECURSOS BIOLÓGICOS, I.P. - Laboratório Nacional de Investigação Veterinária (LNIV)

INSTITUTO PEDRO NUNES

INSTITUTO POLITÉCNICO DE BEJA

INSTITUTO POLITÉCNICO DE TOMAR

INSTITUTO POLITÉCNICO DE VIANA DO CASTELO

INSTITUTO SUPERIOR DE AGRONOMIA Laboratório de Estudos Técnicos (LET)

INSTITUTO SUPERIOR TÉCNICO

INTERFACE - Equipamento e Técnica, Lda.



Empresa certificada segundo a NP EN ISO 9001:2008

LABORATÓRIO DE CONTROLO AMBIENTAL

- Análises de efluentes gasosos
- Caracterização de opacímetros
- Análise de poluentes atmosféricos

O Laboratório de Controlo Ambiental efectua as medições requeridas pelo Decreto Lei 78/2004 de 3 de Abril:

- Partículas sólidas (PS)
- Óxidos de azoto (NO_x)
- Dióxido de enxofre (SO₂)
- Monóxido de carbono (CO)
- Sulfureto de hidrogénio (H₂S) *
- Compostos inorgânicos clorados (Cl-) *
- Compostos inorgânicos fluorados (F-) *
- Compostos orgânicos voláteis (COV's)
- Metais pesados: Cd, Hg, As, Ni, Pb, Cr, Cu, Zn, Fe, V*

Parâmetros associados:

- Composição Orsat
- Temperatura dos gases na chaminé*
- Pressão dos gases na chaminé*
- Humidade dos gases na chaminé
- Velocidade de escoamento dos gases
- Caudal de gases PTN
- Caudal de gases efectivo

[*] Ensaios não incluídos no âmbito da acreditação



PRINCIPAIS CLIENTES:

- Indústria de Produção Eléctrica
- Indústria Cimenteira
- Indústria Automóvel
- Indústria do Vidro
- Indústria Metalomecânica
- Indústria Petrolífera

Rua Eça de Queiroz 1-C
2600-031 VILA FRANCA DE XIRA
Telf.: 263 280 520 Fax.: 263 280 525
geral@zilmo.pt | www.zilmo.pt



Associados

ITECONS - Instituto de Investigação e desenvolvimento Tecnológico em Ciências da Construção

JORGE LOUREIRO - Projectos de Engenharia e Arquitectura, Lda.

JOSÉ MARIA DA FONSECA VINHOS, S.A.

KEY PLASTICS PORTUGAL, S.A.

L.M.V. - Laboratório de Medicina Veterinária, Lda.

LAAM - Laboratório de Análises do Alto Minho, Lda

LABESFAL - Laboratório Almiro, Lda.

LABIAGRO - Laboratório Químico, Agro-Alimentar e Microbiológico, Lda.

LABORATÓRIO CHAGAS, LDA.

LABORATÓRIO DE ANÁLISES CLÍNICAS DR. J. LEITÃO SANTOS, LDA.

LABORATÓRIO DE ANÁLISES CLÍNICAS DR. MANUEL REYMÃO PINTO, S.A.

LABORATÓRIO DE ANÁLISES CLÍNICAS DRA. MARIA MARGARIDA ROSADO SANTOS

LABORATÓRIO DE ANATOMIA PATOLÓGICA RORIZ, LDA.

LABORATÓRIO DE PATOLOGIA CLÍNICA HILÁRIO DE LIMA, LDA.

LABORATÓRIO DE PATOLOGIA CLÍNICA SANTIAGO & SOUSA, LDA.

LABORATÓRIO MODERNO DE VISEU, LDA.

LABORATÓRIO REGIONAL DE TRÁS-OS-MONTES, LDA.

LABORATÓRIOS INPHARMA, Indústria Farmacêutica, S.A.

LABORIAL - Soluções para Laboratório, S.A.

LABORSEGUR - Trabalho em Segurança, Lda.

LABEL - Laboratório de Acústica e Telecomunicações, Lda.

LCQA - Laboratório de Controlo Qualidade Alimentar, Lda.

LEGRAND ELÉCTRICA, S.A.

LENA ENGENHARIA E CONSTRUÇÕES, S.A.

LÓGICA - Sociedade Gestora do Parque Tecnológico de Moura, E.M.

LQA AMBIENTE - Prestação de Serviços, Gestão e Controlo Ambiental, Lda.

MANUEL MARTINS - Serviços de Engenharia, Lda.

MANUTENÇÃO MILITAR

MARTINS & REIS - HIGIENE, SEGURANÇA E SAÚDE NO TRABALHO, LDA.

MCA - Segurança Alimentar, Lda.

MEDICINA LABORATORIAL DR. CARLOS DA SILVA TORRES, S.A.

MICROCHEM - Ensaios e Análises Técnicas, Lda.

MONITAR, LDA.

MOTA - ENGIL, ENGENHARIA E CONSTRUÇÃO, S.A.

MPT - Medicina e Prevenção no Trabalho, Lda.

MSF ENGENHARIA, S.A.

MULTINFRA - PROJECTOS E REPRESENTAÇÕES ELECTROMECÂNICAS, LDA.

NOISELAB, LABORATÓRIO DE ENGENHEIROS ACÚSTICOS ASSOCIADOS, LDA.

NORMAX - Fábrica de Vidros Científicos, Lda.

OLIVEIROS, SOCIEDADE UNIPESSOAL, LDA.

P2S - ESTUDOS E PROJECTOS DE ENGENHARIA, LDA.

PARTNERVIP, LDA.

PEDAMB - Engenharia Ambiental, Lda.

PEDRO MARTINS DA SILVA E ASSOCIADOS - Engenharia de Acústica e Ambiente, Lda.

PIMENTA DO VALE - LABORATÓRIOS, LDA.

QUALABE ALIMENTAR, LDA.

QUIMITESTE - Engenharia e Tecnologia, Lda.

RAR - Refinarias de Açúcar Reunidas, S.A.

RENOVA - Fábrica de Papel do Almonda, S.A.

RISCOS E RUIDOS - Sociedade de Engenharia Civil, Acústica e Segurança, Lda.

ROCHE SISTEMAS DE DIAGNÓSTICOS, LDA.

SACIA - Comércio e Indústria Automóvel, S.A.

SAFELAB - Consultoria Técnica, Lda.

SAGILAB - Laboratório de Análises Técnicas, Lda.

SAPEC - AGRO, S.A.

Secretaria Regional da Ciência, Tecnologia e Equipamentos (SRCTE) - LREC Açores

SEGALAB - Laboratório de Sanidade Animal e Segurança Alimentar, S.A.

SEGMENTO VERTICAL, ENGENHEIROS, LDA.

SEGURIHIGIENE - Saúde no Trabalho, S.A.

SERVIMETRO - Serviços de Metrologia, Lda.

SILLIKER PORTUGAL, S.A.

SIMRIA - Saneamento Integrado dos Municípios da Ria, S.A.

SIPC, LDA.

SMAS Almada

SMAS Leiria

SMAS Loures

SMAS Sintra

SOARES & FIGUEIREDO, LDA. - Laboratório de Análises Clínicas

SOFARIMEX - Indústria Química e Farmacêutica, Lda.

SONDAR - Amostragens e Tecnologias do Ar, Lda.

SÓNIA NUNES GONÇALVES - UNIPessoal, LDA.

SONOMETRIA - Medições de Som, Projecto Acústico, Consultoria, Higiene e Segurança, Lda.

SOQUÍMICA - Sociedade de Representações de Química, Lda.

SUMA (MATOSINHOS) - Serviços Urbanos e Meio Ambiente, S.A.

SUMOL+COMPAL MARCAS, S.A.

TABAQUEIRA - Empresa Industrial de Tabacos, S.A.

TECNICÁLCIO - Sociedade Industrial de Calcários, Lda.

TECNIMEDE - Sociedade Técnico-Medicinal, S.A.

TECNOACÚSTICA - MEDIÇÕES ACÚSTICAS, LDA.

TECNOVERITAS - Serviços de Engenharia e Sistemas Tecnológicos, Lda.

TEQUALIM - Segurança Alimentar, Lda.

TRADELABOR - Tecnologias de Ponta no Controlo de Tratamento de Ar, Lda.

TRATAVE - Tratamento de Águas Residuais do Ave, S.A.

UNIÃO DOS A.D.S. E ORGANIZAÇÕES AGRO-PECUÁRIAS DO CENTRO

UNIVERSIDADE DE COIMBRA
Instituto de Higiene e Medicina Social (IHMS) - FMUC

UNIVERSIDADE DE ÉVORA

UNIVERSIDADE DO ALGARVE

VAGAENG - Consultores Associados, Lda.

VERSEGURA - Equipamentos de Combate à Poluição e de Segurança, Unipessoal, Lda.

VETOBOTICA - Sociedade Produtora e Comercializadora Produtos Veterinários, Lda.

VICTOR GUEDES - Indústria e Comércio, S.A.

VISA - Consultores de Geologia Aplicada e Engenharia do Ambiente, S.A.

VLM CONSULTORES, S.A.

WISE - ACÚSTICA, LDA.

XZ - Consultores, Lda

Associados Honorários

Engº Cândido José Dominguez dos Santos

Engº Carlos Alberto Bule Micalli

Engª Maria da Conceição Ribeiro dos Santos Bento

Engº Orlando Albano Marques Paixão

Engº João José Simões Carvalho Vasconcelos

D. Ángel Arce Villanueva - Presidente da EUROLAB España

Dr. D. Manahén Fernández Alonso - Presidente da FELAB

Engº Manuel Tomaz Fontainhas Pimenta de Castro

Engº Carlos Fernando da Conceição Sousa

Publicidade

VERSEGURA, LDA

ENGENHARIA | QUALIDADE | SEGURANÇA | AMBIENTE

- Sensibilizar e educar para o ruído
- Protecção Ambiental
- Rigor e Sustentabilidade

Av. Santa Maria de Vermoim, Nº 645
4770-763 Vermoim, V.N. Famalicão
Tlm: 916265936 | Telef/Fax: 252928204
E-mail: versegura@gmail.com

Associados

Direitos dos Associados

Ser Associado RELACRE permite:

- Ter acesso a informações sobre alterações de contexto normativo que ocorram ou se prevejam vir a acontecer, a nível nacional e internacional, com impacte na comunidade dos laboratórios;
- Ter acesso à informação das actividades da RELACRE e de organizações internacionais, nomeadamente EUROLAB, EURACHEM, e ainda de oportunidades de participação em projectos internacionais;
- Ser referenciado no "site" RELACRE;
- Integrar e participar nas Comissões Técnicas RELACRE (CTR) e acompanhar as actividades das Comissões congéneres da EUROLAB;
- Promover a formação dos colaboradores com responsabilidades nas áreas da gestão e qualidade, ensaios e metrologia;
- Aceder a Assessoria Técnica e Auditorias Internas;
- Participar em Ensaios de Comparação Interlaboratorial de Ensaios e de Calibrações;
- Participar em eventos (Congressos, Seminários, Encontros e Workshops) para debater questões do interesse da comunidade laboratorial;
- Os Associados RELACRE poderão contar com a sua Associação para defender os seus interesses junto das instâncias nacionais e internacionais;
- Os Associados RELACRE beneficiam de preços e condições especiais nos produtos e serviços da sua Associação, designadamente:
- Guias e outros documentos técnicos RELACRE;
- Acções de Formação inter e intra-empresas;
- Assessoria Técnica e Auditorias;
- Ensaios de Comparação Interlaboratorial;
- Seminários, Workshops e Sessões de Informação/Debate;

Os Associados RELACRE ganham uma associação possuidora de um historial vasto e qualificado, com uma visão e missão dirigidas para a Comunidade de Ensaios e Laboratórios.

Tipologia dos Associados

Fundadores as entidades responsáveis pela acreditação de laboratórios e as entidades com pelo menos um laboratório acreditado e que tenham subscrito 200 unidades de participação (UP) aquando da 1ª. Assembleia Geral.

Efectivos as entidades admitidas após a constituição da RELACRE, que tenham pelo menos um laboratório acreditado e subscrito no mínimo 100 unidades de participação.

Aderentes as entidades admitidas após a constituição da RELACRE, que subscrevam no mínimo 50 unidades de participação. Os associados aderentes poderão passar a associados efectivos quando cumpram os requisitos exigidos.

Honorários as pessoas singulares ou colectivas, nacionais ou estrangeiras, que pelos seus méritos e colaboração prestada à RELACRE sejam admitidas pela Assembleia Geral por proposta do Conselho de Administração.

Concentre-se no seu **Laboratório...** Deixe o **Software** connosco!

Queremos que com o LabWay-LIMS® se dedique aquilo que faz melhor!

Gerir o seu laboratório e produzir os melhores resultados para os seus clientes.

O LabWay-LIMS® tem como objectivo permitir que a direcção técnica do laboratório se concentre apenas nos aspectos técnicos do processo analítico, de forma a obter os melhores resultados, enquanto a gestão do laboratório se dedica em exclusivo às questões do negócio.

Deixe que as nossas **Soluções Digitais** inovadoras ajudem a fazer crescer o seu negócio e a obter os melhores resultados aumentando a produtividade dos seus recursos.



Whatever Way Choose LabWay-LIMS®

criamos soluções digitais
inovadoras
para laboratórios

PORTUGAL
Vila Nova de Gaia
Rua da Leira da Relva, 145
4410-155 S. Félix da Marinha, Portugal
Tel.: +351 220 120 813
Fax.: +351 220 120 815

ESPAÑA
Madrid
Calle Velázquez, nº 46 - 4º Dcha.
28001 Madrid, España
Tel.: +34 91 101 77 27
Fax.: +34 91 431 77 67

Missão

A RELACRE - Associação de Laboratórios Acreditados de Portugal actua na comunidade de ensaios e laboratórios, contribuindo para o seu desenvolvimento e cada vez maior credibilização dos seus resultados.

A pesquisa sistemática das necessidades actuais e latentes e a oferta de produtos e serviços de carácter técnico e qualificante e sempre inovadores potenciam o estabelecimento de relações sólidas e de confiança com os associados e com a comunidade de ensaios em geral.

A RELACRE quer manter a representação exclusiva da comunidade de ensaios a nível nacional e internacional, quer reforçar as relações com entidades acreditadoras no âmbito dos laboratórios e quer aprofundar as relações com os associados através de encontros sectoriais, visitas, questionários, mailings, tecnologias de informação e comunicação, entre outros.

Visão

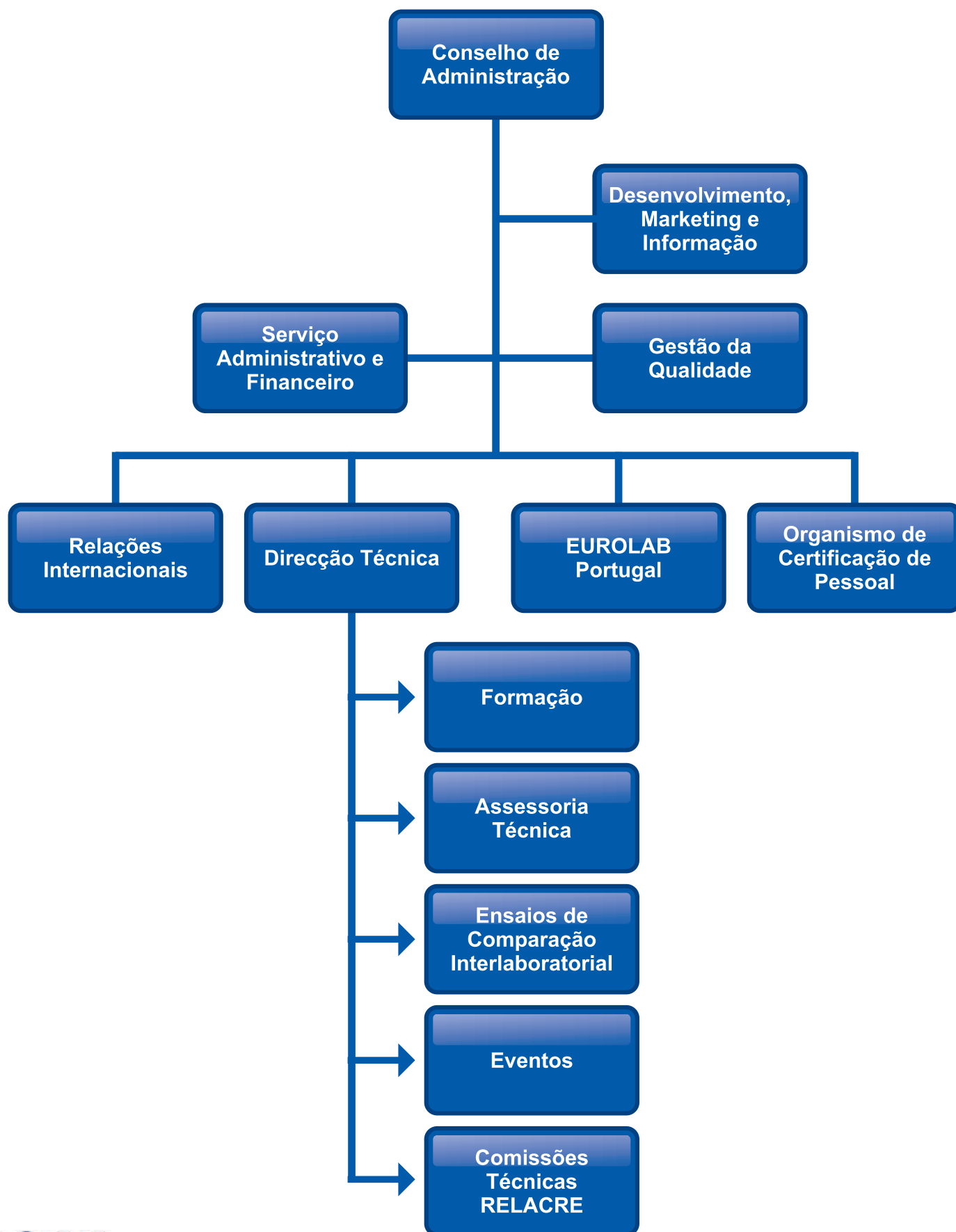
Ser uma instituição de referência junto da comunidade de ensaios, através da prestação de serviços, defesa de interesses e representação internacional dos laboratórios, tendo como meta que todos os laboratórios portugueses sejam seus associados.





Objetivos

- " Representar os interesses da "comunidade portuguesa de ensaios" nas organizações nacionais e internacionais com competência em matéria de ensaios;
- " Cooperar com a administração pública portuguesa no desenvolvimento das actividades de ensaio;
- " Fomentar a criação em todo o território nacional de uma rede de laboratórios acreditados que cubra as necessidades de ensaio, incentivando o desenvolvimento e a especialização dos laboratórios de ensaio;
- " Promover o reconhecimento mútuo de resultados de ensaios, com base, entre outros, na confiança, no desenvolvimento da garantia da qualidade e na rastreabilidade nos ensaios;
- " Facilitar a cooperação técnica entre laboratórios e outras organizações visando o desenvolvimento e a harmonização de métodos de ensaio e sua implementação;
- " Estudar, coordenar, dinamizar e desenvolver actividades e técnicas de interesse geral dos laboratórios;
- " Efectuar actividades de certificação de pessoas.



Controlo de Qualidade de Rolhas

Experiência e Competência Técnica

O Laboratório CEVAQOE é uma entidade independente que realiza os seus trabalhos com a maior **imparcialidade** e **confidencialidade**

Modernos Equipamentos Analíticos
Métodos Analíticos Optimizados
Investigação e Desenvolvimento

OBJECTIVO

Plena satisfação dos nossos clientes.
O bom desempenho dos nossos métodos analíticos e dos nossos equipamentos permitem manter prazos de entrega de resultados e preços competitivos

O LABORATÓRIO CEVAQOE

oferece aos profissionais da vinha e do vinho e ao sector corticeiro a sua **experiência** e **competência técnica**



CEVAQOE

Laboratório, Investigação e Desenvolvimento, Lda.



CONTROLO DE ROLHAS

- Ensaio físicos e químicos
- Análises sensoriais
- Análises cromatográficas: dosagem dos cloroanisóis e dos clorofenóis,...
- Análises microbiológicas
- Identificação de contaminantes

ANÁLISE DE VINHOS

- Análises sensoriais
- Dosagem cromatográfica dos fenóis voláteis e dos compostos de enxofre voláteis,...
- Identificação de contaminantes: pesticidas, ocratoxina A, carbamato de etilo, geosmina, PAH,...

CONTROLO DAS PIPAS E CASCOS

- Dosagem dos cloroanisóis e dos clorofenóis
- Dosagem dos marcadores da madeira e dos PAH

GESTÃO DE SINISTROS

- Provas efectuadas por um painel de provadores experientes
- Análises laboratoriais de apoio
- Gestão completa de sinistros

SEGURANÇA ALIMENTAR

Ao Serviço da Qualidade dos Vinhos

Rua dos Eucaliptos n.º 9 • 4535-311 Paços de Brandão • PORTUGAL

Telef.: (351) 22 745 56 91/ 94 80 • Fax.: (351) 22 746 00 14

E-mail: cevaqoe@netvisao.pt

ASSEMBLEIA GERAL

Presidente	CATIM - Centro de Apoio Tecnológico à Indústria Metalomecânica	Engº António Alberto Parente Martins Moreira
1º Secretário	VICE-PRESIDÊNCIA DO GOVERNO REGIONAL DA MADEIRA	Dra. Isabel Catarina Jesus Abreu Rodrigues
1º Secretário	DRE LVT - Direcção Regional da Economia de Lisboa e Vale do Tejo	Engº Jorge Célio Murcho Fradique



CONSELHO FISCAL

Presidente	IPQ - Instituto Português da Qualidade	Engº Jorge Manuel Diogo Marques dos Santos
Vogal	RINAVE – Qualidade e Segurança, ACE	Engº António José Narciso Simões
Vogal	LIQ – Laboratório Industrial da Qualidade, a.t.c.	Engº Manuel Augusto de Almeida Farias



CONSELHO DE ADMINISTRAÇÃO

Presidente	PORTUGAL TELECOM, INOVAÇÃO, S.A.	Engº José Manuel dos Santos Duarte
	IEP - Instituto Electrotécnico	Engº Armando Manuel da Silva Lima
	ISQ - Instituto de Soldadura e Qualidade	Engº Francisco José Frazão Alves Guerreiro
	LNEC - Laboratório Nacional de Engenharia Civil	Dr. Álvaro Silva Ribeiro
	LNEG – Laboratório Nacional de Energia e Geologia, I.P.	Prof. Mário Rui Machado Leite



Colaboradores



colaboradores

- **SAF- Serviços Administrativos e Financeiros**
Carla Estevens
Isabel Pedro
David Moreira
- **Assessora do Conselho de Administração**
Elsa Sales
- **Direcção Técnica**
Ana Maria Duarte
- **Formação**
Cila Silva
Maria João
Cecília Loya
- **Assessoria Técnica e Auditorias**
Paulo Frias
- **Ensaio de Comparação Interlaboratorial**
Claudia Silva
Raquel Candeias
- **OCP – Organismo de Certificação de Pessoal**
Claudia Almeida
Maria José Teixeira

Criação e Estatutos da **EUROLAB**

A Eurolab foi criada em Bruxelas, a 27 de Abril de 1990 na base de um Memorando de Entendimento, assinado pelas delegações representando laboratórios públicos e privados de 17 dos 19 países da então CEE e EFTA.

Foi formalmente criada em Outubro de 1998, na forma de Associação Internacional sobre a Lei Belga (A.I.S.B.L. - Associação Internacional Científica sem Fins Lucrativos).

A sua criação pretendia responder à necessidade da existência de um fórum de intercâmbio e promoção para a comunidade de laboratório e seus parceiros políticos, económicos e técnicos na Europa Ocidental.

Um dos objectivos básicos era ser a voz da comunidade dos laboratórios a nível europeu, a fim de constituir uma interface com a Comissão Europeia e a então criada Associação Europeia de organismos de acreditação (EA).

1. As forças motrizes

Algumas das prioridades identificadas pelos membros fundadores ainda hoje são válidas, outras evoluíram tendo em atenção o contexto existente. As principais forças motrizes para o desenvolvimento futuro da EUROLAB são:

- O processo de internacionalização e globalização, forçando a EUROLAB a ser muito mais activa na arena internacional;
- As mudanças organizacionais e políticas induzidas pelo novo Quadro Legislativo Europeu;
- A integração de novos países membros da UE;

- A situação do mercado em mudança que exige mais atenção ao relacionamento com os clientes, e o desenvolvimento de novos serviços ou o seu melhoramento;
- A necessidade de melhorar a competência técnica e a infra-estrutura de medição e ensaio, a fim de tornar o processo de inovação mais eficaz;
- Maior ênfase no desenvolvimento sustentável, nas questões ambientais e na melhoria da confiabilidade e segurança;
- A possibilidade de criar ou fazer uso de novos resultados de I & D, especialmente em alguns campos onde interesses cruciais, riscos e avaliação da conformidade podem emergir da indústria, economia e autoridades públicas.

2. Os principais objectivos

Levando isso em conta, os objectivos-chave podem ser descritos da seguinte forma:

- Representação, formulando e expressando a opinião dos laboratórios nas vertentes económica, política e técnica, sempre que estas questões tenham impacto directo nas actividades dos laboratórios, tanto no cenário europeu como mundial.
- Coordenação da interface com as organizações com actividades de interesse para a comunidade de

laboratórios, e esforçar-se para evitar a duplicação de esforços e atividades.

- Ação, proporcionando meios adequados para a troca de informações e experiências, incluindo actividades, tais como publicações, seminários, grupos de trabalho, inquéritos, expressões de opiniões, etc.
- Promoção da prestação de serviços de calibração, ensaio e medição, a preços adequados e justos, nos quais a precisão e requisitos de garantia de qualidade são ajustados às necessidades reais.

Em resumo, nenhum laboratório pode manter um sistema de ensaio e calibração isolado do resto do Mundo. Todas as partes estão cada vez mais dependentes da cooperação internacional, coordenação e reconhecimento, e eles precisam apresentar uma abordagem comum, transparente e orientada para o cliente.

3. Questões estratégicas de curto e médio prazo

As principais questões cruciais de curto e médio prazo, que resultam do interesse comum da comunidade de laboratório são:

- Procurar oferecer serviços de maior valor acrescentado para os membros nacionais da EUROLAB;
- Defender e participar na harmonização de procedimentos a nível europeu e

internacional através de todos os meios disponíveis e adequados;

- Tratar das questões económicas, políticas e técnicas associadas com o Regulamento relativo à Acreditação (Regulamento 765/2008);
- Ater-se no desenvolvimento dos requisitos de acreditação de Organismos Notificados;
- Promover a aplicação prática das metodologias de acreditação de âmbito flexível.

(Nota: o documento cujo extracto aqui se apresenta pode ser consultado no "site" da Eurolab aisbl, sob a designação THE EUROLAB STRATEGY 2009-2013)

4. Comissões Técnicas, Grupos de Trabalho e Documentos

Comissões Técnicas

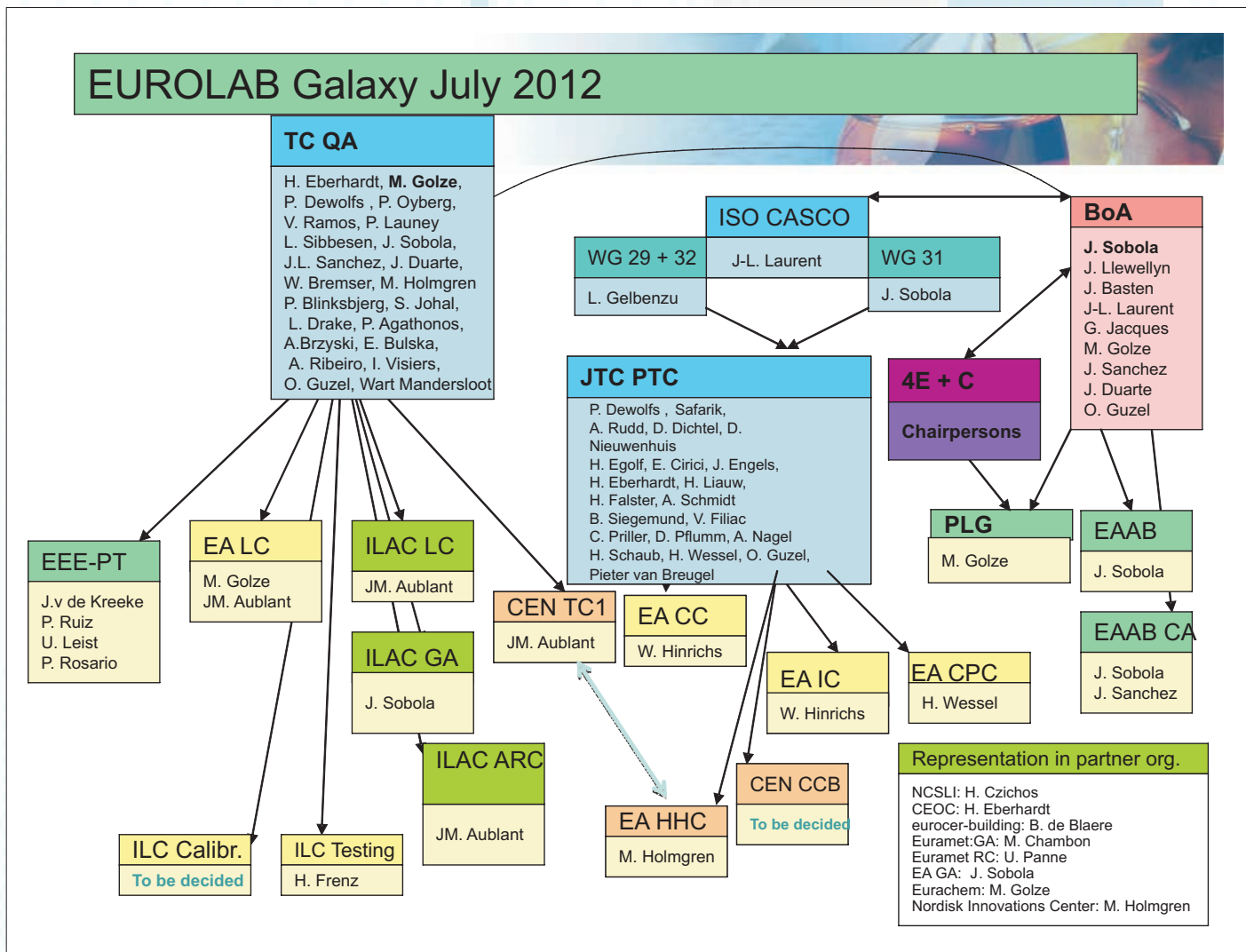
- "TC QA - Technical Committee for Quality Assurance in Testing and Calibration"
- "JTC PTC - Joint Technical Committee on Product Testing and Certification"
- "PLG - Permanent Liaison Group between EUROLAB, EA and Eurachem + CEOC"
- "EEE-PT Working Group - "Proficiency Testing in Accreditation"
- "EEEE-RM - EA, EUROLAB, EURACHEM and EUROMET Working Group on Reference Materials"
- "EAAB- European Accreditation Advisory Board"

Documentos Técnicos

- VALIDATION OF TEST AND CALIBRATION METHODS
- CRITERIA FOR THE SELECTION OF A PROFICIENCY TESTING SCHEME
- USE OF INTERLABORATORY COMPARISON DATA BY LABORATORIES
- CONFLICT HANDLING WITHIN THE ACCREDITATION PROCESS
- HOW TO ASSESS THE COMPETENCE OF STAFF
- MANAGEMENT REVIEWS FOR LABORATORIES
- DETERMINATION OF CONFORMANCE WITH SPECIFICATIONS OR LIMIT VALUES WITH PARTICULAR REFERENCE TO MEASUREMENT UNCERTAINTIES - POSSIBLE STRATEGIES
- INTERNAL AUDITS
- INTERNAL AUDITS, THE AUDITOR
- INDUCTION OF NEW STAFF MEMBERS
- USE OF EXCEL FOR DATA OF EXCEL FOR DATA HANDLING IN LABORATORY HANDLING IN LABORATORIES
- ELECTRONIC RECORDS
- INTERNAL AUDITS, AUDIT REPORT

5. Participação em Organizações Europeias e Internacionais

No mapa seguinte pretende-se apresentar a representação da Eurolab a.i.s.b.l. nas diversas organizações internacionais.



6. Membros da Eurolab a.i.s.b.l.

Active Members		Associated members	
Austria	AUSTROLAB	Croatia	CROLAB
Belgium	BELAB	Croatia	HMD
Bulgaria	BULLAB	Cyprus	CYPRUSLAB
Czech Republic	EUROLAB-CZ	Denmark	EUROLAB Danmark
Finland	EUROLAB Finland	France	EUROLAB France
Germany	EUROLAB Deutschland	Greece	HELLASLAB
Iceland	Icelandic Fisheries Labs	Italy	ALPI
Latvia	LATLAB	Netherlands	FENELAB
Poland	POLLAB	Portugal	RELACRE
Romania	EUROLAB Romania and ROLAB	Slovenia	ZITS-SILAB
Spain	EUROLAB-España	Sweden	EUROLAB-Sverige
Switzerland	EUROLAB-CH	UK	BMTA
		Lebanon	IRI
		Ukraine	EUROLAB Ukraine Association
		South Africa	NLA
		USA	NCSLI
			CENELEC
			CEOC International
			EFNDT
			EFTA
			EURAMET
			Eurocer Building
			EA
			EARTO
			EGOLF
			Eurachem
			Nordisk Innovations Centre

A Perspetiva Internacional da **RELACRE**

A sua ligação a organizações como a EUROLAB (the European Federation of National Associations of Measurement, Testing and Analytical Laboratories) tem permitido o estabelecimento de ligações no sentido de promover junto de entidades congéneres onde esta se encontra representada ou mantém ligações institucionais (EA, ILAC, CEOC, EFNDT, entre outras) a posição dos laboratórios portugueses, bem como, disseminar informação relevante de modo a facilitar a adaptação dos membros da comunidade laboratorial a novos enquadramentos legislativos e, dessa forma, estimular o seu desenvolvimento e contribuir para o incremento da sua competitividade nacional e internacional.

Nesta vertente internacional deve-se salientar, ainda, a participação ativa

No decurso dos 20 anos de existência da RELACRE, esta tem tido um papel relevante no contexto da representação internacional dos seus membros em organizações internacionais, cujas decisões têm um impacto significativo na sua atividade, cumprindo dessa forma um dos principais objetivos da sua missão.

da RELACRE em comissões técnicas nestes organismos cuja atividade particular tem sido estimulante no contexto mencionado mas, também, numa perspectiva de partilha da informação e do conhecimento através da atividade regular de diversas comissões técnicas RELACRE, sendo um exemplo dessa interacção a contribuição decorrente da sua participação na comissão técnica da EUROLAB designada por TCQA (Technical Committee for Quality Assurance in Testing and Calibration) e o seu reflexo nacional que se encontra na respectiva comissão técnica espelho que foi criada pela RELACRE.

Ao longo das duas últimas décadas, a área de **FORMAÇÃO** da RELACRE, tem sido e continua a ser um dos pilares e marcos de intervenção no âmbito da prestação de serviços à Comunidade de Laboratórios Portugueses.

Formação

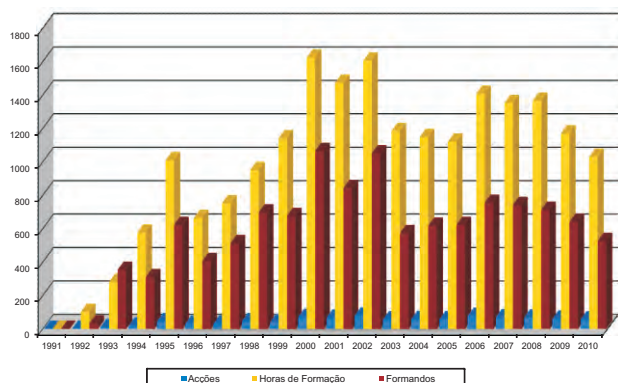


A FORMAÇÃO tem sido a atividade que mais tem contribuído para a melhoria dos conhecimentos, e consequentemente, das competências e das qualificações dos recursos humanos relacionados com a atividade laboratorial, nomeadamente: Diretores, Responsáveis Técnicos, Responsáveis da Qualidade, Técnicos e/ou Operadores, tendo em vista a credibilização dos resultados de ensaio e da calibração.

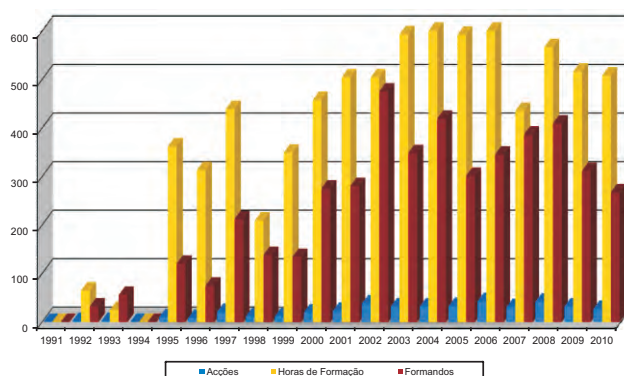
É de registar que desde 1992 até final de Dezembro de 2010 no âmbito da atividade Formativa (INTER e INTRA - Empresas) foram desenvolvidas 1377 ações de formação, a que correspondem 27832 horas de Formação e à participação de 16332 formandos.

Em 1999, 7 anos depois do desenvolvimento da área de Formação, foi atribuída à RELACRE a qualidade de Entidade

Formação Inter-Empresas



Formação Intra-Empresas



Formação Inter-Empresas

	1991	1992	1993	1994	1995	1996	1997	1998	1999	2000	2001	2002	2003	2004	2005	2006	2007	2008	2009	2010	Acum.
Ações	0	2	11	20	46	30	32	46	41	72	67	80	57	59	58	78	71	69	61	57	957
Horas de Formação	0	101	281	576	1009	664	752	951	1140	1623	1472	1605	1183	1148	1120	1407	1351	1365	1170	1029	19946
Formandos	0	32	353	309	622	406	513	697	675	1065	843	1050	573	617	622	754	741	712	639	526	11749

Formação Intra-Empresas

	1991	1992	1993	1994	1995	1996	1997	1998	1999	2000	2001	2002	2003	2004	2005	2006	2007	2008	2009	2010	Acum.
Ações	0	2	2	0	10	8	21	12	12	20	23	38	32	32	33	43	31	42	32	27	420
Horas de Formação	0	65	25	0	362	313	439	209	349	458	504	504	593	634	592	814	435	566,5	516	508	7886
Formandos	0	32	56	0	120	75	212	138	134	275	280	475	348	419	301	345	386	409	311	267	4583

Formadora Acreditada, atualmente designada por Entidade Formadora Certificada, pela DGERT (Certificação Nº 1870), nos seguintes domínios:

- Conceção de intervenções, Programas, instrumentos e suportes formativos;
- Organização e promoção das intervenções ou atividades Formativas;
- Desenvolvimento/execução de intervenções ou atividades formativas.

Na procura constante de que a oferta de formação vá ao encontro das reais necessidades dos Laboratórios, e em particular dos Laboratórios Acreditados, de forma a darem cumprimento ao requisito 5.2 – Pessoal, da norma NP EN ISO/IEC 17025:2005, a RELACRE avalia através do diagnóstico de necessidades e dos contributos gerados no âmbito dos Questionários de Avaliação de Satisfação, os interesses manifestados pelos seus Associados e Clientes.

Para a persecução da atividade Formativa e de, neste âmbito, proporcionar as melhores oportunidades de atualização e formação contínua, a RELACRE dispõe de uma Bolsa de formadores tecnicamente conceituados, com qualificação e larga experiência sobre as temáticas objeto de abordagem, fator de suma importância e de mais valia para a troca de experiências e ainda, análise de casos práticos, em contexto da formação, situação que tem um forte impacto no desenvolvimento e reforço das competências dos Laboratórios a todos os níveis e em particular na componente técnica.

A atividade Formativa da RELACRE contempla um conjunto diversificado de ações enquadradas nas seguintes áreas temáticas:



A melhoria da Qualificação dos Recursos Humanos do seu Laboratório passa pela FORMAÇÃO na RELACRE.

A área de FORMAÇÃO da RELACRE está ao seu SERVIÇO.

Contacte-nos!

Formação Intra - Laboratórios / Empresas

- Acções de Formação a pedido do Cliente
- Acções de Formação constantes do Plano de Formação RELACRE (com Programas ajustados às suas necessidades e a realizar nas suas instalações)

Procurando assegurar a continuidade da dinâmica até aqui obtida, a RELACRE vai estar atenta e explorar outras oportunidades a nível de Formação Inter e/ou Intra em função das necessidades emergentes, dos desenvolvimentos tecnológicos e das expectativas do mercado associado à Comunidade Laboratorial.

Formação Inter - Laboratórios / Empresas

- | | |
|---------------------------|-------------------------------------|
| • Acústica e Vibrações | • Incertezas nas Medições e Ensaios |
| • Alimentar | • Informática |
| • Ambiente | • Metrologia, Calibrações e Métodos |
| • Águas | • Microbiologia |
| • Biologia Molecular | • Química e Técnicas Instrumentais |
| • Ensaios Não Destrutivos | • Saúde |
| • Estatística | • Segurança |
| • Gestão e Qualidade | |

Assessoria Técnica e Auditorias

A RELACRE presta um conjunto de serviços de assessoria, consultoria e auditoria, de apoio a associados e outras entidades, com vista à melhoria da produtividade e desempenho dos laboratórios, para além do nosso forte, que é a implementação de Sistemas de Gestão, segundo vários referenciais normativos.

Os serviços são desenhados, planeados e executados de acordo com o cliente e são liderados pela RELACRE, com o apoio de equipas multidisciplinares de Assessores, Consultores e Auditores tecnicamente conceituados, com qualificação e larga experiência nas áreas em que atuam, que garantem a qualidade dos serviços prestados.

De entre os serviços prestados, destacam-se os seguintes:

- Avaliação de Sistemas da Qualidade implementados, nomeadamente através da realização de Auditorias de Diagnóstico e Auditorias Internas;
- Apoio à implementação de Sistemas da Qualidade de acordo com documentos normativos e/ou outros referenciais aplicáveis, como sejam as NP EN ISO 9001, 17025, 15189, 14001, 22000 além de Guias específicos;
- Apoio à Certificação de Empresas e Acreditação de Laboratórios, sua manutenção e consolidação, quer através de acções de consultoria, quer através da realização de Auditorias Internas e assistência na implementação de Ações Corretivas e Preventivas, entre outras;
- Introdução de melhorias a nível organizacional e/ou técnico em áreas como:
 - Instalações, Ambiente e Segurança;
 - Metrologia e Calibração;
 - Estatística;
 - Incertezas de Medição;



- Validação de Métodos;
- Ferramentas de Controlo e Garantia da Qualidade dos resultados de ensaio e calibração (cartas de controlo, análise e tratamento de dados de Ensaios Interlaboratoriais, critérios de aceitação das rectas de calibração, coeficientes de correlação, declive de rectas, limites de quantificação e limites de detecção, desempenho de duplicados e de ensaios de recuperação, etc.)
- Preparação de candidaturas a Apoios Comunitários, por exemplo, FSE - Área de Formação e POE/PRIME - Áreas de Certificação e Acreditação;
- Outras áreas conforme o interesse do cliente.

Para a realização dos Serviços de Assessoria Técnica e de Auditorias, a RELACRE para além de deter uma experiência de cerca de 15 anos no mercado, dispõe também de uma Bolsa de Assessores e de Auditores tecnicamente conceituados, com qualificação e larga experiência em várias áreas de atuação.

Dúvidas e Respostas

Porquê contratar serviços de Assessoria Técnica e como o fazer?

Neste mundo global, cada vez mais competitivo, regulado e populado, todos vemos surgir a exigência de um esforço cada vez maior às nossas organizações. Este esforço tem, por um lado estimulado o desenvolvimento de estratégias mais sofisticadas de rentabilização de meios e recursos e a optimização dos serviços prestados, mas por outro lado, tem destruído pequenas organizações que não investem na melhoria contínua ou no sobreviver à incessante sede de mudança dos clientes e/ou à presença dos concorrentes. Além da exigência do mercado, a maior e melhor presença de entidades

reguladores, tem tornado imprescindível a implementação de sistemas de gestão, peça fundamental para propiciar uma confiança séria nos serviços prestados pela organização e nos resultados emitidos por laboratórios. Para organizações que procuram implementar um Sistema de Gestão para obter um reconhecimento oficial por terceira parte, a utilização de serviços de fornecedores competentes, em especial nas áreas onde a organização possa não dispor das competências requeridas, é fundamental para atingir os resultados desejados. A correcta selecção e contratação deste tipo de serviços, torna-se neste contexto, parte integrante

Publicidade



Adivinham-se novas visitas para o Tejo e para o Trancão.

O Laboratório da SIMTEJO – Saneamento Integrado dos Municípios do Tejo e do Trancão foi acreditado pelo Instituto Português da Qualidade, segundo a Norma NP EN ISO/IEC 17025:2005 e Certificado para Qualidade, Ambiente e Segurança de acordo com as normas NP EN ISO 9001, NP EN ISO 14001 e OSHAS 18001.

A acreditação foi atribuída a trinta e oito ensaios em duas unidades laboratoriais, que asseguram a realização de dezoito parâmetros da área de Físico-Química, distribuídos pelas matrizes água e lamas, e cinco parâmetros da área de Microbiologia na matriz água.

A qualidade dos nossos serviços está confirmada.



www.simtejo.pt



Laboratório de Ensaios de Produtos | LEP

Ensaios mecânicos, físicos e químicos a produtos:

- Cerâmicos *
- Vidro *
- Pedra e agregados *
- Betões *
- Argamassas *
- Adesivos (cimentos-cola) *

* ensaios acreditados

Laboratório de Análise de Materiais | LAM

Análises químicas:

- Matérias-primas e produtos *
- Resíduos e efluentes *
- Efluentes gasosos *
- Águas residuais *
- Ambiente laboral * (poeiras, sílica e metais pesados)
- Fibras de amianto

* ensaios acreditados

Laboratório de Monitorização Ambiental | LMA

Amostragem e determinação de:

- efluentes líquidos
- efluentes gasosos *
- qualidade do ar ambiente
- qualidade do ar interior
- ruído ambiental *
- acústica de edifícios
- odores

* ensaios acreditados

Laboratório de Higiene Industrial | LHI

Amostragem e determinação de:

- Ruído laboral *
- Vibrações no corpo humano *
- Iluminação
- Stress e conforto térmico
- Contaminantes químicos incluindo, sílica cristalina *, poeiras * e fibras de amianto *
- Concentração de partículas em salas limpas

* ensaios acreditados

Estamos ao serviço dos Laboratórios com vista à melhoria da sua produtividade e do seu desempenho.

da estratégia da organização.

Que perguntas nos devemos então fazer, antes de escolher uma empresa prestadora de Serviços de Assessoria Técnica?

1 - Que trabalhos já foram conduzidos pela empresa consultora/ prestadora de serviços, no mesmo âmbito do que pretende para a sua organização?
2 - A empresa entende o problema em análise e reúne as competências adequadas para a sua resolução?
3 - A abordagem e a metodologia propostas para solucionar o problema em análise são apresentadas de maneira clara e sucinta?
4 - Quem serão os principais consultores do projecto e quais as suas valências, qualificações e competências no âmbito do trabalho a ser desenvolvido e / ou a ser subcontratado?
5 - Quais seriam os outros membros da equipa e que contribuição darão ao projecto, ou seja, qual o valor acrescentado no âmbito do mesmo?
6 - Os resultados a atingir são especificados de forma clara e objectiva?
7 - Está prevista uma Auditoria no final do trabalho, por uma equipa isenta e idónea?
8 - A empresa fornece algum tipo de garantia do trabalho a realizar?

Alem destas perguntas, também é importante considerar a reputação da empresa no mercado, na comunidade empresarial e no seu sector em particular. Neste âmbito de prestação de serviços, as referências são sem dúvida alguma, um dos indicadores mais confiáveis a ter em conta no acto da procura e da decisão da contratação de uma empresa prestadora de serviços de consultoria

Faz consultoria, então também poderão realizar Auditorias nos mesmos âmbitos da consultoria?

A resposta a esta questão é lógica, se a empresa faz consultoria, detém capital humano com Know-how para a realização de Auditorias. É apenas um pequeno salto para ter Auditores igualmente experientes e competentes nas mesmas áreas onde actua. As perguntas a ter em equação, antes de escolher uma empresa prestadora de Serviços de Auditoria são semelhantes.

Empresas que prestam serviços de Consultoria e Auditoria. Também é possível a realização de acções de formação nos mesmos âmbitos da consultoria e Auditoria?

A grande maioria dos aspectos a serem considerados na contratação de serviços de consultoria e Auditoria, também se aplicam à contratação de empresas de formação.

Antes de contratar os serviços de formação da mesma empresa, façam a mesma análise crítica dos pontos recomendados na contratação de serviços de consultoria e se verifique quais se enquadram. Para melhorar a avaliação a fazer, podemos acrescentar alguns pontos relevantes para esta actividade:

Quando necessitar de escolher uma empresa prestadora de serviços de Formação, esta deverá reunir os seguintes pressupostos:

- 1 - Poder demonstrar a competência dos seus formadores, incluindo formação complementar e experiência profissional relevante na área em causa e solicitar evidências como a manutenção dessa competência tem sido mantida;
- 2 - Poder demonstrar que possui as infra-estruturas, recursos humanos experiencia adequadas para o planeamento e realização das Acções de Formação propostas, tanto na sua empresa como nas instalações da empresa;
- 3 - Poder demonstrar sua capacidade técnica, de gestão e financeira (Acreditação pelo DGERT), através de (entre outros), referenciais e atestados.

Tendo chegado ao final destas considerações de carácter genérico relativamente à selecção de uma empresa prestadora de serviços de Consultoria, Auditoria e Formação, podemos garantir que:

Poderá encontrar na RELACRE – Associação de Laboratórios Acreditados de Portugal uma resposta adequada às necessidades da Sua empresa e/ ou Laboratório.

Estamos ao serviço dos Laboratórios com vista à melhoria da sua produtividade e do seu desempenho.

Contacte-nos



No contexto atual, os laboratórios enfrentam novos desafios: produtividade e competitividade.

Ensaio de Comparação Interlaboratorial (ECI)

Para além de obterem e/ou consolidarem a acreditação, terão que se adaptar permanentemente aos desenvolvimentos tecnológicos e normativos internacionais e ainda valorizar junto dos seus mercados atuais e potenciais, nacionais ou internacionais, a sua competência técnica e garantia da qualidade dos seus serviços.

Os Laboratórios procuram os diversos meios disponíveis para evidenciar perante os clientes a sua competência e a capacidade de manutenção de uma qualidade de nível elevado. A participação em Ensaio de Comparação Interlaboratorial (ECI) é um desafio.

Os ECI são dirigidos a todos os laboratórios acreditados, bem como a laboratórios não acreditados, com interesse na

avaliação da qualidade dos resultados apresentados e da sua fiabilidade, ou seja, na avaliação do seu próprio desempenho.

A norma de referência para acreditação de Laboratórios - NP EN ISO/IEC 17025 - refere, a necessidade dos laboratórios participarem em ECI como garantia da fiabilidade dos resultados, nos seguintes requisitos:

- Subcontratação (4.5) - A promoção de ECI como participação de laboratórios subcontratados melhora a confiança depositada nesses laboratórios.
- Pessoal (5.2) - A participação em ECI, não sendo condição suficiente, é no entanto necessária para a garantia de competência e qualificação do pessoal de laboratório.
- Instalações e Condições Ambientais



- (5.3) - Geralmente de difícil quantificação, o efeito das condições ambientais pode ser revelado na análise dos resultados do ECI.
- Métodos (5.4) - A participação em ECI é recomendada explicitamente na ISO 17025 como sendo uma boa técnica a utilizar para validação de métodos de ensaio.
- Equipamento (5.5) - Particularmente no que concerne equipamento novo, há uma vantagem adicional em participar em ECI de aplicação específica nesse equipamento.
- Rastreabilidade (5.6) - Eventuais falhas a montante da pirâmide da rastreabilidade praticamente só podem ser detetadas

- das através da análise de resultados de ECI
- Amostragem (5.7) - Quando os resultados dos ensaios dependem da amostragem, a evidência de que a amostragem foi corretamente efetuada pode ser claramente beneficiada pelos resultados dos ECI.
- Garantia da Qualidade (5.9) - É obrigatória a participação em ECI a nível nacional ou internacional. Em atividades de normalização é recomendável a participação em ensaios interlaboratoriais normativos.

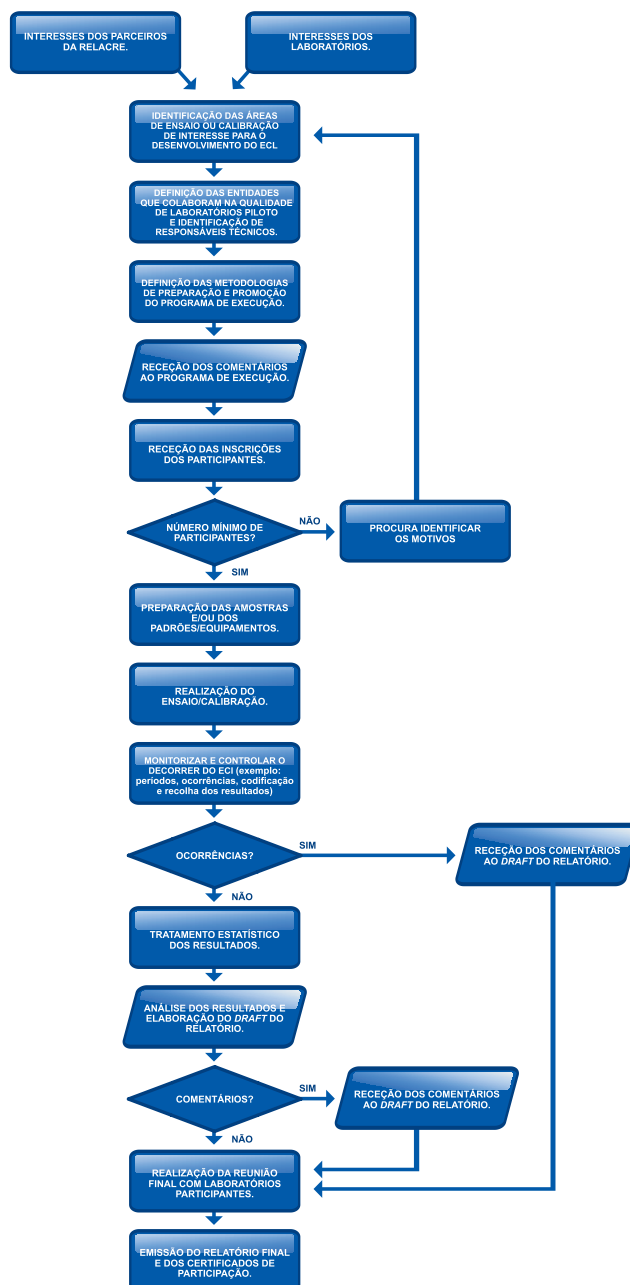
A participação em ECI tem assim, como objetivos:

- Fornecer uma ferramenta de garantia da qualidade ao laboratório, a título individual, permitindo-lhe monitorizar e comparar o seu desempenho com laboratórios similares.
- Fornecer uma ferramenta de controlo da qualidade ao laboratório, através do desenvolvimento de ações preventivas e corretivas, muitas vezes relacionadas com o desempenho dos operadores, métodos e/ou equipamento de ensaio ou calibração, consideradas necessárias e facilitar a melhoria do desempenho.
- Estabelecer análises comparativas associadas a novos métodos, permitindo a sua validação.
- Permitir a avaliação da cadeia de rastreabilidade em Portugal nas respetivas áreas, identificar e confirmar a rastreabilidade de cada um dos laboratórios.
- Permitir que o laboratório demonstre a sua competência perante a entidade acreditadora, e/ou 3ª parte no processo de acreditação de acordo com a NP EN ISO/IEC 17025, ou seja, através de Auditoria.
- Demonstrar confiança aos seus clientes.

Em conclusão, a participação em ECI é um dos meios mais seguros para evidenciar a competência perante clientes, permitindo também reforçar a "autoestima" e a confiança nas atividades desenvolvidas pelos laboratórios.

A RELACRE, sendo conhecedora da importância desta ferramenta para os laboratórios, passados três anos da sua existência, em 1994, empenhada em ir ao encontro das necessidades dos laboratóri-

Figura 1 - Processo de Gestão e Organização



encontro das necessidades dos laboratórios, decidiu apostar fortemente nesta área. Assim, como entidade organizadora de ECI, e em constante aperfeiçoamento das suas competências, apresenta-se na **figura 1**, o esquema genérico do processo gestão e organização atual de um ECI.

Em 2007, a RELACRE, iniciou a realização de Auditorias de Medição, que consiste em o laboratório se comparar com um laboratório reconhecido, designado caso a caso, de modo a avaliar o seu desempenho. Durante estes anos, a RELACRE tem funcionado como coordenadora neste processo, tendo-se observado um crescente número de solicitações, nomeadamente na área da acústica, realizando no entanto, auditorias de medição também na área das vibrações e emissões gasosas, existindo ainda a possibilidade de desenvolver as mesmas em outras áreas, conforme a solicitação dos Laboratórios.

Ensaio de Comparação Interlaboratorial - Ensaio

Sempre foi objetivo da RELACRE promover o reconhecimento dos resultados de ensaio através da expansão dos Ensaio de Comparação Interlaboratorial, começou por promover a organização de exercícios no âmbito dos Ensaio, nomeadamente na área das águas de consumo, passando posteriormente pela área dos têxteis, papel, e desde então, oferece anualmente, um Plano Ensaio, em variadíssimas áreas, apresentadas na tabela abaixo.

Nem sempre, é possível a concretização de todos os ensaios planeados, mas a RELACRE esforça-se para cumprir sempre os ensaios estipulados para cada ano, apresentamos na **figura 3**, todos os ECI realizados até final de 2010.

A RELACRE, após ter dado início a atividade de organização de ECI, no âmbito dos ensaios, o número de exercícios promovidos por ano, bem como o número de participantes, tem vindo sempre a aumentar, como poderá ser facilmente constatado na **Figura 2**.

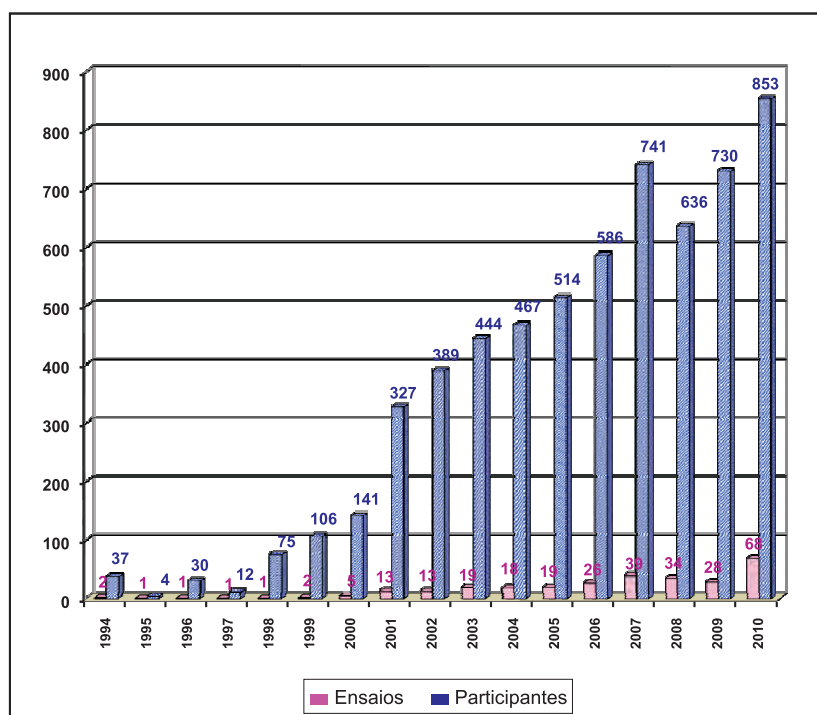


Figura 2 - Balanço do número de exercícios realizados e participantes, no âmbito dos Ensaio

Áreas de Trabalho da RELACRE	Produto
Acústica e Vibrações	Ruído Ambiente, Ruído Laboral, Vibrações Sistema Mão-Braço e Vibrações em Edifícios
Ambiente e Emissões Gasosas	Determinação de Partículas em Suspensão, Iluminância, Avaliação do Stress Térmico e Emissões Gasosas
Estufas	Estudo dos Perfis de Temperatura
Ensaio Não Destrutivos	Ultrassons, Radiografia e Líquidos Penetrantes
Ensaio Mecânicos	Dureza Vickers
Têxteis	Tecido e Fio
Águas e Lamas	Águas Consumo, Águas Residuais e Lamas
Alimentos	Queijo, Leite, Carnes, Cereais, Azeite.
Papel, Pasta de Papel, Cartão e Madeiras	Papel, Pasta de Papel, Cartão e Madeiras
Materiais de Construção	Materiais Betuminosos, Solos, Agregados, Ensaio Químicos e Betão

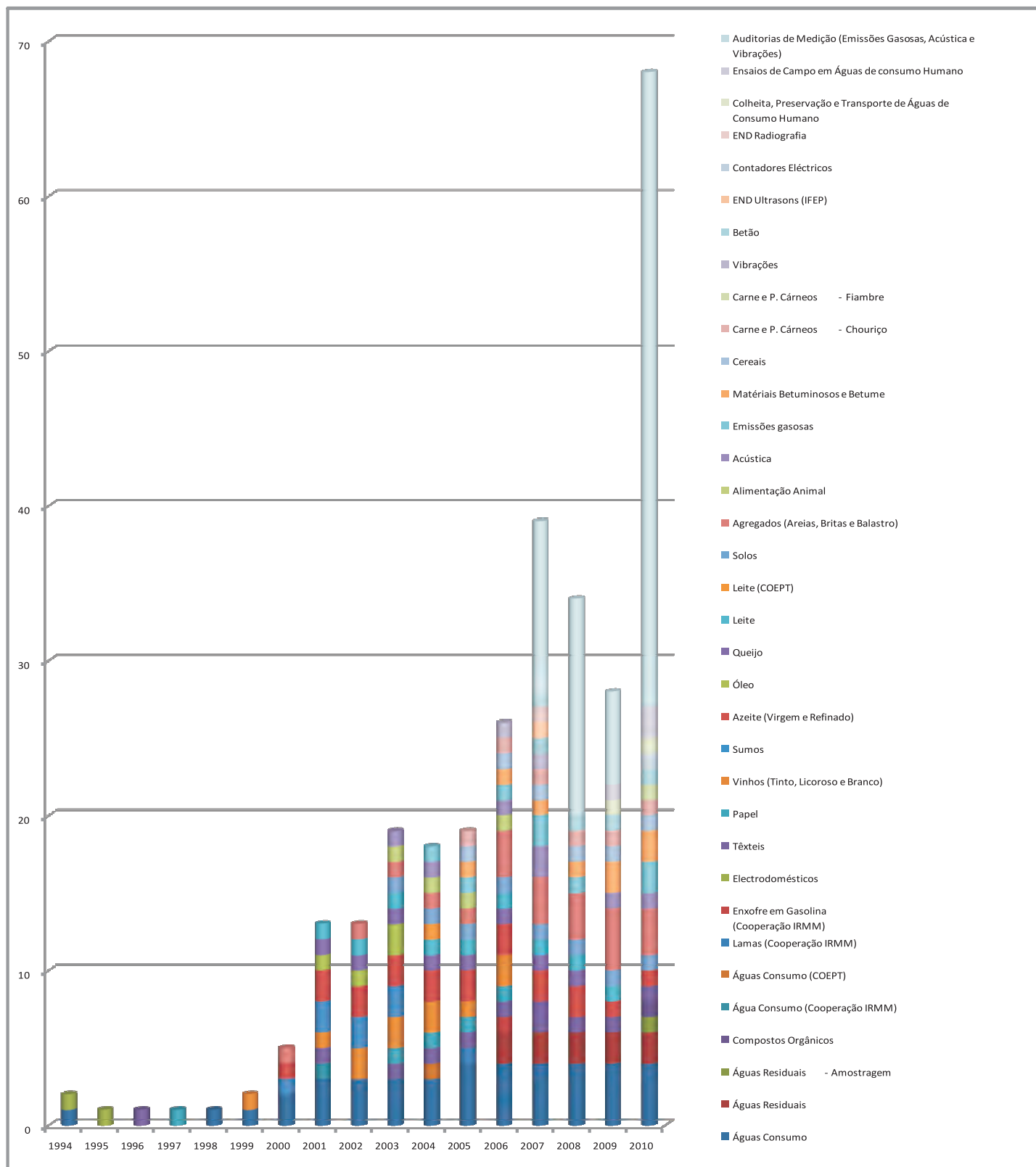


Figura 3 - Balanço de atividades dos Ensaios de Comparação Interlaboratorial realizados no âmbito dos Ensaios.

Ensaios de Comparação Interlaboratorial - Calibração

Desde sempre, que a RELACRE tenta ir ao encontro das necessidades dos Laboratório e, em 2005, a RELACRE iniciou

a concretização de mais um desafio, os Ensaios de Comparação Interlaboratorial, no âmbito das Calibrações.

A RELACRE iniciou esta nova etapa com a concretização ensaios na área da

eletricidade, dimensional, volume e caudal, passando pela temperatura e humidade, massa, pressão, momento, força, pH e dureza, estando neste momento, a tentar avançar para uma nova área, tempo e frequência, com a concretização de um ECI – Contador de Frequência.

Também no âmbito das calibrações a RELACRE oferece um Plano de Calibrações com realização anual. Ao longo deste 5 anos, foram realizados 48 ensaios, nas diversas áreas já referidas, e tivemos 421 laboratórios participantes, como poderá ser analisado na **Figura 4**.

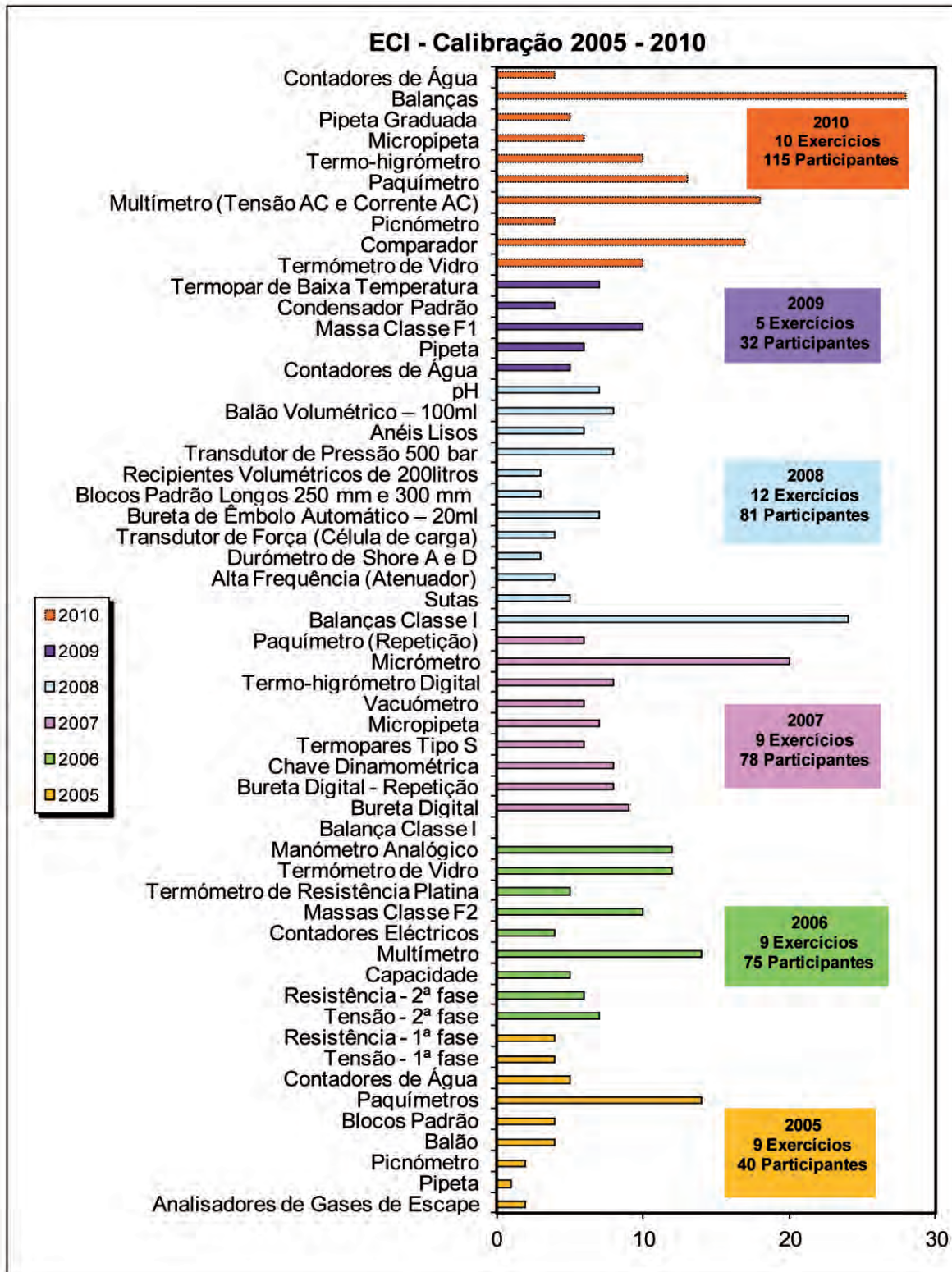


Figura 4 - Balanço de atividades dos Ensaio de Comparação Interlaboratorial realizados no âmbito das Calibrações.



...Acreditamos

que todos os

dias é possível

evoluir e

asseguramos

que a

ambição de

fazer melhor é

o nosso

compromisso.

Conclusão

A prática sistemática de realização de ECI ao longo destes, nas diversas áreas, tem permitido à RELACRE uma aprendizagem constante e uma aproximação à comunidade dos Laboratórios, fatores de motivação para a procura continuada da melhoria da resposta as solicitações dos Laboratórios, tendo como um dos objetivos principais o apoio aos seus associados.

A RELACRE vai continuar a organizar Ensaio de Comparação Interlaboratorial e a procurar incessantemente novas áreas onde os ensaios sejam de aplicação vantajosa para os laboratórios, contando para isso com o interesse e a participação dos seus associados e da comunidade em geral.

É expectativa da RELACRE, que num futuro próximo, o Organismo de Acreditação, perante a evidência de Ensaio de Comparação Interlaboratorial com bom desempenho, por parte dos Laboratórios, não considere apenas a Auditoria como uma ferramenta de avaliação da conformidade. Neste sentido a participação em vários ECI deverá permitir a redução do

tempo das Auditorias no domínio da competência, ou mesmo, o alargamento do intervalo entre elas.

O futuro dos Ensaio de Comparação Interlaboratorial poderá passar pela internacionalização, face ao interesse demonstrado pelos Laboratórios estrangeiros, no entanto, para superar este desafio precisamos de ultrapassar alguns dos constrangimentos atualmente existentes, tais como, logística e tempo associados à circulação do padrão/equipamento, o custo e a língua.

Aproveitamos esta oportunidade para agradecer, por um lado, aos Laboratórios participantes, pois sem estes, os Ensaio de Comparação Interlaboratorial, não teriam sido possíveis, e por outro, às entidades com responsabilidade técnica e seus representantes, que funcionam em parceria com a RELACRE, cujo papel foi e continuará a ser muito importante no que respeita aos seus contributos.

...Acreditamos que todos os dias é possível evoluir e asseguramos que a ambição de fazer melhor é o nosso compromisso.

Certificação de Pessoas

Reconhecimento de **Competências**

É indiscutível a importância da qualificação dos Recursos Humanos nos laboratórios pela sua repercussão no desempenho e qualidade dos serviços que estes prestam e consequente afirmação no mercado.

Garantir que a qualificação é credível é a principal vantagem da certificação da competência ou aptidão profissional dos Recursos Humanos por um Organismo de Certificação independente e imparcial. Nesse sentido, e com o objetivo de promover a melhoria do desempenho dos laboratórios, em 1999, a RELACRE constituiu um Organismo de Certificação de Pessoal (OCP) e iniciou a atividade de certificação de pessoas na área de Análise de Águas e Efluentes.

Mas a área dos Ensaios Não Destrutivos (END) exigia um sistema nacional independente e credível de certificação dos técnicos que operavam nesta área e pouco tempo depois foi constituída uma Comissão Técnica que reunia especialistas da área, com experiência em sistemas de certificação europeus. Em 2001 realizaram-se os primeiros exames de certificação nos principais métodos END (radiografia, ultrassons, líquidos penetrantes e partículas magnéticas).

Paralelamente às atividades de certificação, decorreu o processo de acreditação do OCP com base nos requisitos da norma NP EN 45013, bem como o processo de Notificação como Organismo de 3ª Parte pela Diretiva 97/23/CE-PED (Equipamentos sob Pressão).

Em Março de 2003 a acreditação foi concedida pelo Instituto Português da



Qualidade para os seguintes âmbitos:

- Técnicos de Análise de Águas e Efluentes
- Técnicos de Ensaios Não Destrutivos
- Auditores de Laboratório

Nesse mesmo ano, a atividade de certificação foi alargada à área de Análise de Alimentos.

Em 2004, face à edição de nova norma sobre "Requisitos gerais para certificação de pessoas" (NP EN ISO/IEC 17024), o OCP reestruturou o seu Sistema de Certificação



de forma a cumprir os requisitos dessa norma.

Em 2005 a RELACRE foi acreditada pelo Instituto Português de Acreditação (IPAC), de acordo com a referida norma.

Em 2008/2009, ao abrigo de um projeto PRIME, a acreditação foi alargada a mais setores e categorias na área END e criados novos Esquemas: Técnicos e Auditores de Segurança Alimentar e Técnicos de Colheita de Amostras de Água.

A **figura 1**, mostra o que tem sido a atividade de cada área, nos últimos anos.

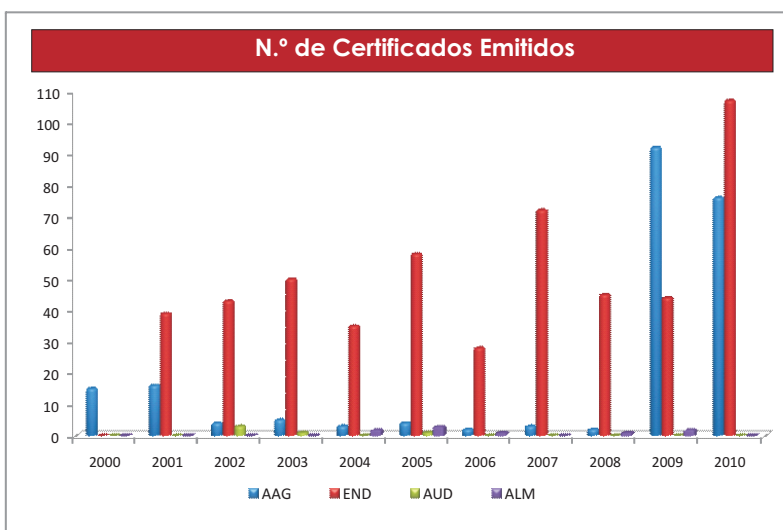


Figura 1: Número de certificados emitidos por área (AAG - Águas; END - Ensaio Não Destrutivo; AUD - Auditores; ALM - Alimentar)

Sem dúvida que a área de maior expressão tem sido os "Ensaio Não Destrutivo" e desde 2009, a área das "Águas", com o aparecimento do Esquema de Certificação de "Técnicos de Colheita de Amostras de Água".

CERTIFICAÇÃO DE PESSOAS

A competência dos Recursos Humanos é garantida não só pelas habilitações académicas, formação complementar e experiência profissional, como também pela comprovação, por uma entidade independente, da capacidade em desempenhar atividades específicas. É esta a lógica da certificação de pessoas. A norma NP EN ISO/IEC 17025 (ponto 5.2.1) refere que para processos especiais, como o caso dos Ensaio Não Destrutivo, a qualificação dos técnicos não é apenas garantida pela experiência adquirida e pela formação, mas essencialmente pela certificação. Esta deverá ser realizada por

um organismo independente e reconhecido pela comunidade tecnológica da área onde exerce essa certificação.

Nas áreas onde a intervenção e o critério do operador são críticos, os processos de certificação de pessoas são um contributo importantíssimo na credibilização dos resultados. Não perde validade o conceito de acreditação do laboratório, havendo sim uma complementaridade com a qualificação para o desempenho. Existem documentos setoriais de acreditação que claramente exigem a condição de técnico certificado por organismo independente.

A nível nacional, começamos agora a dar os primeiros passos na exigência da Certificação de Pessoas. A publicação do Decreto-Lei n.º 306/2007, de 27 de Agosto, que estabelece o "Regime da qualidade da água destinada ao consumo humano", e que prevê no artigo 37.º, ponto 9, a certificação de técnicos de amostragem de águas, nos casos em que a recolha das amostras não seja realizada por laboratórios acreditados para o efeito, é a prova disso.

Acreditamos que o futuro passará pelo recurso à Certificação de Pessoas, por entidades independentes e acreditadas para o efeito, que possam de modo credível atestar competências e, assim, garantir a qualidade dos resultados obtidos.

O processo de certificação está resumido na **figura 2**:



Figura 2: Processo de Certificação



Mais de 10 anos depois de iniciada a atividade de certificação de pessoas em áreas laboratoriais, a mesma continua pouco reconhecida e os laboratórios desenvolveram meios internos de qualificação dos Recursos Humanos. A RELACRE viu-se obrigada a restringir o seu âmbito apenas às áreas obrigatórias e

exigidas pelo mercado, como é o caso dos Técnicos de Ensaio Não Destrutivos e dos Técnicos de Colheita de Amostras de Água destinada ao Consumo Humano.

Atualmente, o OCP disponibiliza as seguintes Certificações:

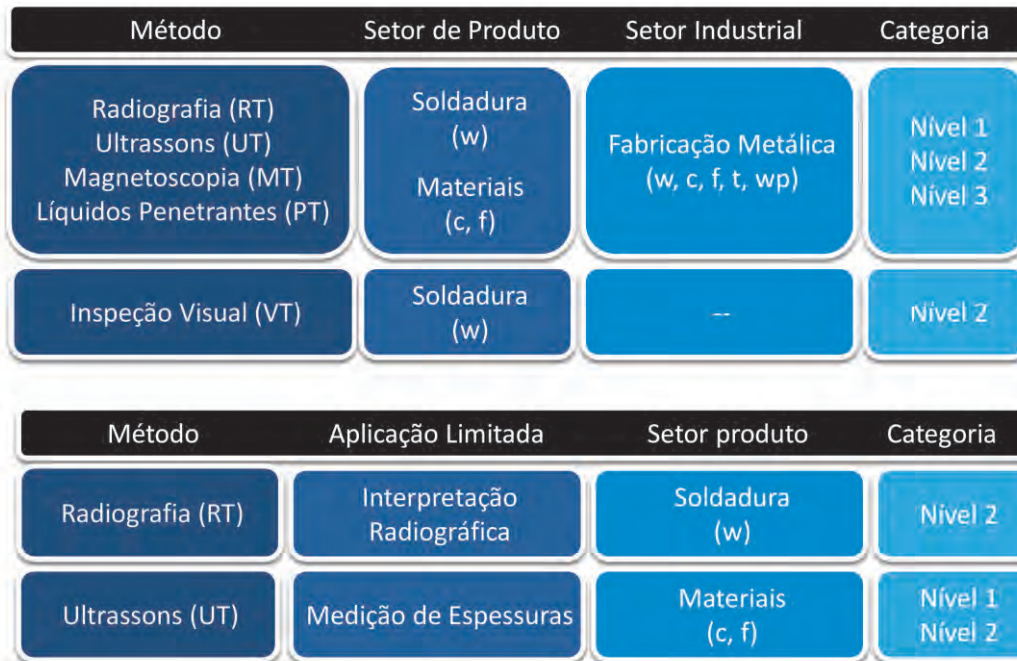


Figura 3: Esquemas de Certificação na área END – Ensaio Não Destrutivos



Figura 4: Esquema de Certificação na área AAG - Águas

Figura 5: Esquema de Certificação na área ALM - Alimentar



Num mundo global, em que a concorrência saudável se traduz em critérios de competitividade e de produtividade, a qualidade do capital humano das empresas e organizações é fator decisivo para a sua afirmação e desenvolvimento. Assim, o sucesso individual e coletivo depende das opções em matéria de recursos humanos, em que a escolha dos melhores, assume, nos dias de hoje, um papel primordial

A certificação de pessoas é a evidência objetiva das competências.

Comissões Técnicas

Desde a sua criação, a RELACRE constituiu Comissões Técnicas (CTR), com o objectivo de estudar e debater os problemas específicos dos laboratórios associados, nomeadamente os relacionados com a gestão e qualidade dos resultados.

Objetivos

As CTR têm como função analisar e debater as várias vertentes da qualidade nos laboratórios, num enquadramento temático ou setorial, com vista à prossecução de um conjunto de objetivos, designadamente:

- Acompanhar os trabalhos desenvolvidos nas Comissões EUROLAB e nas Comissões Técnicas IMEKO e EURACHEM homólogas;
- Elaborar guias ou outros documentos relevantes para a atividade dos laboratórios, os quais devem ser posteriormente sujeitos a uma discussão pública;
- Apoiar a RELACRE na estruturação de ensaios de comparação interlaboratorial;
- Apoiar a RELACRE no desenvolvimento de ações visando a disseminação de conhecimento (nomeadamente em seminários, encontros e workshops)
- Avaliar as contribuições provenientes da discussão pública dos documentos desenvolvidos e estabelecer consensualmente os documentos definitivos a submeter à RELACRE para aprovação e posterior publicação ou edição.

Natureza e Membros

Os membros das CT RELACRE são entidades da RELACRE interessados nos seus domínios de actividade.

Da actividade das CTR tem resultado a publicação de Guias RELACRE.

Comissões Técnicas RELACRE

CTR01 - GARANTIA DA QUALIDADE NOS LABORATÓRIOS

CTR03 - ENSAIOS QUÍMICOS

CTR04 - METROLOGIA

GT1 - Mecânica (Pressão, Força e

Massa)

GT2 - Eléctrica

GT7 - Volume

GT8 - Dimensional

GT9 - Temperatura e Humidade

CTR05 - ANÁLISES CLÍNICAS

CTR06 - ENSAIOS MICROBIOLÓGICOS

CTR07 - ANÁLISE DE ÁGUAS

GT01 - Controle da Qualidade em Rotina

GT02 - Acreditação do Dióxido de Cloro

GT03 - Amostragem - Controlo de Qualidade

GT04 - Regras de mercado vs custos dos ensaios - análise de custos no laboratório

GT05 - Relações dos Laboratórios com o IPAC

GT06 - Rastreabilidade na Subcontratação

GT07 - Alternativas ao Método HPA W5 âmbito determinação do Clostridium Perfringens

CTR08 - VIBRAÇÕES NO CORPO HUMANO

CTR09 - MATERIAIS DE CONSTRUÇÃO

GT01 - Betões

GT02 - Agregados

GT03 - Solos

GT04 - Materiais Betuminosos

GT05 - Ensaio de Campo

CT RELACRE - Emissões Gasosas

GT02 - Elaboração do Relatório de Acordo com o Decreto Lei, n.º 78/04 (coordenação RELACRE)

GT03 - Incertezas nas Medições e Ensaio (coordenação RELACRE)

CT RELACRE - Acústica

GT02 - Métodos de Ensaio, Avaliação e Incertezas - Acústica Ambiental (coordenação RELACRE)

A sua experiência e competência são importantes no âmbito do desenvolvimento dos Laboratórios.

CTR01 | Álvaro Silva Ribeiro - Presidente

A Atividade das Comissões Técnicas da RELACRE

As comissões técnicas criadas no seio da RELACRE constituem uma importante contribuição para a consolidação dos Sistemas de Gestão (da Qualidade) que, de alguma forma, foram acompanhados desde a origem e na sua expansão em Portugal.

Nos primeiros tempos, estas comissões serviram para promover a colaboração entre especialistas nas mais diversas áreas, o que acontecia nalguns domínios pela primeira vez, com destaque para as áreas da metrologia, permitindo harmonizar conceitos, desenvolver procedimentos e partilhar conhecimentos que têm servido muitas entidades ao longo das duas décadas de existência. Realça-se, neste contexto, o reflexo dessa actividade, que constitui o significativo acervo de guias técnicos publicados pela RELACRE.

A RELACRE tem conseguido adaptar-se à evolução dos tempos, criando periodicamente novas comissões que dão resposta a necessida-

des que têm surgido, apoiando o seu desenvolvimento e, de certa forma, ajudando a consolidar a atividade dos laboratórios no sentido da Qualidade.

Num contexto mais específico, pode-se dizer que o papel das comissões técnicas da RELACRE tem, ainda, uma margem de desenvolvimento que se pode considerar significativa, uma vez que pode constituir, cada vez mais, uma plataforma de motivação para a organização de eventos de índole científica e tecnológica, para o apoio ao desenvolvimento de ensaios de comparação interlaboratorial úteis aos seus membros e para a discussão e procura de soluções para problemas sectoriais comuns.

A diversidade de comissões técnicas da RELACRE traduz a vitalidade da relação que tem sido estabelecida ao longo do tempo com os seus membros institucionais, que compreendem que estas são espaços de partilha de conhecimento que fortalecem o seu desempenho. Neste sentido, considero que é mais uma área onde a RELACRE tem cumprido, com sucesso, a sua missão.

CTR04 | Eng^o Elsa Baptista - Coordenadora GT07

Gostaria de dar os parabéns à RELACRE pelos seus 20 anos de existência.

O trabalho desenvolvido pela RELACRE durante este tempo foi de grande importância para a comunidade metrológica, principalmente para os laboratórios acreditados.

A criação das várias comissões técnicas permitiu a elaboração e publicação de vários

guias de calibração, contribuindo assim para a harmonização de procedimentos de calibração e para a obtenção de resultados exactos e credíveis.

Espero que possam continuar a contribuir para o desenvolvimento da Metrologia em Portugal por muitos mais anos, como o vosso espírito de trabalho, isenção e competência.

CTR06 | Dra. Cristina Rocha - Coordenadora do GT06

É com grato prazer que dou o meu testemunho à Comunidade de Laboratórios e a todos em geral, na função de coordenadora de grupos de trabalho da RELACRE, e principalmente como parceira de debates técnico-científicos que têm ao longo dos 20 anos de existência da RELACRE permitido um desenvolvimento sustentável aos que se dedicam à causa da Qualidade.

A RELACRE, sensível e atenta às necessidades e prioridades dos laboratórios, tem, por intermédio dos seus grupos de trabalho integrados em comissões técnicas de variadas áreas, produzido guias e outros documentos temáticos, que, pela sua oportunidade, se têm revelado de

elevada e vasta aceitação pelos laboratórios. Com a missão de contribuir com a definição de boas práticas para obtenção de resultados analíticos credíveis e comparáveis, foram criados na CTR06 - Ensaios Microbiológicos, o grupo de trabalho GT02 - Controlo Analítico, e para debater instrumentos de implementação e validação de métodos, o grupo de trabalho GT06 - Validação de Métodos. Paralelamente, no seio da CTR01 - Garantia da Qualidade nos Laboratórios, pela preocupação emergente com a protecção do ambiente, foi formado o grupo GT05 - Funcionamento dos Laboratórios e o Meio Ambiente, com o intuito de sensibilizar os laboratórios para esta matéria.

Muitos dos documentos e guias elaborados pelos grupos referidos, têm permitido colmatar a lacuna de publicações nacionais e internacionais, servindo em alguns casos de base para trabalhos subsequentes de outros grupos, nomeadamente do Instituto Português de Acreditação.

Impõe-se um agradecimento ao conselho de administração da RELACRE, pela criação das comissões técnicas onde se integram os grupos de trabalho, à sua direção técnica, no acompanhamento dos trabalhos desenvolvidos, aos coordenadores das comissões técnicas

pela visão sobre os temas emergentes, a todos os que participaram empenhadamente nas reuniões dos grupos de trabalho, pela partilha incondicional do seu conhecimento, bem como ao Secretariado da RELACRE pelo apoio logístico permanente.

Gostaria de terminar congratulando os laboratórios portugueses, pelo empenhamento que têm demonstrado em perseguir a excelência das suas práticas laboratoriais, que se traduz, à data, em cerca de 465 laboratórios acreditados (fonte IPAC).

CTR07 | Dr. Lourenço Gil - Presidente

Os laboratórios são uma atividade comercial com uma expressão significativa e têm tido um contributo importante para a qualidade da atividade técnica.

No domínio da água houve um salto enorme nos diversos campos (consumo humano, indústria e ambiente) verificando-se um aumento da qualidade da atividade dos laboratórios que intervêm no domínio.

A Acreditação trouxe igualmente uma melhoria na atividade, pois que as evidências tornaram mais credível o seu trabalho. Não é que anteriormente os laboratórios não trabalhassem com competência, mas a acreditação permitiu que os seus utilizadores (clientes) mais facilmente pudessem validar a qualidade dos seus prestadores de serviços.

Sendo importante a atividade comercial que desenvolvem, as atividades que os usam devem procurar nos seus serviços, desenvolvidos por técnicos nacionais, que por si são uma imagem da qualidade desenvolvida nas nossas Escolas de Ensino Superior, o apoio e o suporte para o controlo da qualidade da sua atividade.

Na procura da satisfação das necessidades técnicas de suporte às atividades desenvolvidas pelos laboratórios, a associação da classe, a RELACRE, tem vindo a desenvolver uma atividade no sentido de agregar as solicitações

para contribuir para a manutenção da sua qualidade e dos seus técnicos. É o caso dos Ensaio Interlaboratoriais, as Acções de Formação, a Certificação de Técnicos e bem como as actividades desenvolvidas pelas Comissões Técnicas. De certo modo estas tendem a substituir a quase extinção das Comissões Técnicas de Normalização.

A CTR Água, recentemente reactivada, elencou vários temas de índole técnica e de classe, tendo sido criados oito grupos de trabalho, cujos temas têm estado a ser desenvolvidos pelos seus membros e pretende-se que terminem com a elaboração de textos técnicos que serão difundidos pelos seus associados. Os documentos que objetivem os problemas com que a classe se debate serão presentes às Entidades adequadas de modo a permitir um diálogo e uma discussão de forma a melhorar os problemas identificados e que de certo modo têm colocado constrangimentos à classe.

A preferência por laboratórios acreditados nas prestações de serviços, tem vindo ao longo dos anos a ser reconhecida e coadaptada na legislação do domínio da água e do ambiente, o que impulsionou de forma determinante o crescimento do número de laboratórios acreditados.

CTR09 | Eng.º José Neves - Presidente

A CTR09 - Materiais de Construção - foi criada em 2009 e agrega os associados da RELACRE que desenvolvem actividade laboratorial no sector da construção civil e obras públicas. Esta comissão técnica está organizada em cinco grupos de trabalho - betões, agregados, solos, materiais betuminosos e ensaios de campo - e têm como objectivo principal o apoio directo aos laboratórios nas suas actividades em

aspectos relacionados com normalização, acreditação, formação, entre outros. Para além disso, a comissão técnica tem procurado estabelecer relações com o meio técnico-científico nacional de forma activa, através da participação em comissões técnicas de normalização, da organização de workshops e edição de guias técnicos.

CTR09 | APEB - Eng.º João André - Coordenador do GT01

O GT01 - Betão tem como objectivo estudar e debater os problemas específicos dos laboratórios associados, nomeadamente os relacionados com a gestão e qualidade dos resultados sobre os ensaios de betão quer no estado fresco quer no estado endurecido.

A sua importância assume maior notoriedade com a entrada em vigor do Decreto-Lei n.º 301/2007, de 23 de Agosto. Este decreto-lei estabelece as condições a que deve obedecer a colocação no mercado dos betões de ligantes hidráulicos, assim como as disposições relativas à execução de estruturas de betão, de forma a contribuir para garantir a segurança destas estruturas, das pessoas e seus bens. A verificação da resistência à compressão dos betões, pelo utilizador, através dos ensaios de identidade previstos na NP EN 2016-1, realizados em laboratórios acreditados, é tornada obrigatória para as estruturas objecto das classes de inspecção 2 e 3 estabelecidas na NP EN 13670-1. O ensaio de compressão é realizado através do procedimento indicado na norma NP EN 12390-3 e as máquinas calibradas de acordo com a norma NP EN 12390-4. A RELACRE tem vindo a realizar anualmente um Ensaio de Comparação Interlaboratorial (ECI) sobre este ensaio e ensaio de determinação da profundidade de penetração da água sob pressão de acordo com a norma NP EN 12390-8. Estes ECI têm sido uma das formas de os laboratórios

independentes, quer os laboratórios integrados em empresas industriais evidenciarem a sua competência e capacidade de manutenção da qualidade dos resultados dos ensaios. O facto de os ECI serem organizados com metodologias internacionalmente aceites no seio da ISO e do ILAC por uma entidade independente e reconhecida como a RELACRE tem constituído uma mais-valia aos laboratórios participantes no reconhecimento dos ensaios realizados. O GT01 decidiu alargar estes ECI a outros ensaios sobre o betão. Está previsto a curto prazo o ECI de determinação da consistência do betão através do ensaio de abaixamento, NP EN 12350-2. Outro dos objectivos deste grupo de trabalho é a elaboração de uma publicação no sentido de alertar a indústria da construção para as vantagens do recurso a laboratórios acreditados para a realização dos ensaios de betão. Esta sensibilização passa por demonstrar que o recurso a laboratórios acreditados é uma mais-valia significativa na amostragem do betão no estado fresco, na execução dos provetes e respectiva conservação até à idade de ensaio. Outra das colaborações do GT01 tem passado pela elaboração do cálculo da estimativa da incerteza dos ensaios de betão, nomeadamente do ensaio de compressão de acordo com a norma NP EN 12390-3.

CTR Emissões Gasosas | Carlos Pedro - Presidente

Não é fácil para mim falar da RELACRE, instituição que conheço relativamente mal, nem me interessa muito perceber os jogos de poder, os interesses instalados [a existirem], a política, os ódios e os amores de uns pelos outros, de uns contra os outros... Isso deixo para os amantes das teorias conspiradoras de que quando as coisas não são perfeitas nos outros, existe alguém [alguns] que faz de propósito para que as coisas corram mal.

Isto mesmo quando vindo daqueles que falham de forma consistente.

Não é meu hábito dizer bem de coisa alguma. Organizações e instituições costumam ser os meus alvos predilectos para maledicência, com a certeza de que faria certamente melhor que todos os que lá estão e já estiveram e, portanto, não irei fazer o elogio da perfeição duma coisa imperfeita por definição.

Se fosse eu a mandar acho que faria melhor, isto porque acho isso de quase tudo...

Nunca nada está bem para mim e, portanto, a

RELACRE nunca me poderá satisfazer plenamente enquanto instituição, mais ainda sendo uma instituição com regras e hierarquias e sendo eu um pouco avesso a regras e a tudo que implique disciplina e organogramas verticais onde eu não esteja no topo.

Mas sou um bocadinho doido e, portanto, a minha opinião vale o que vale.

No entanto, a RELACRE tem uma coisa que eu valorizo em primeiro lugar numa organização e que está em vias de extinção, a abertura para que se possa comunicar e ser ouvido, ouvir, e sentir que valeu a pena ter falado.

A RELACRE é uma associação que foi criada a 9 de Maio de 1991 e cujo objectivo, resumindo, prendeu-se com a dignificação dos laboratórios acreditados, cá dentro e lá fora, fomentando a sua penetração no mercado ainda muito "desinformado" acerca das vantagens do trabalho acreditado.

Este passo foi crucial para estarmos hoje onde estamos do ponto de vista da Qualidade e do

nosso reconhecimento como competentes por parte dos nossos parceiros internacionais.

A RELACRE tem também uma função "formadora" que penso não ser atividade a que deva dedicar energia, pois nessa área existem já demasiados prestadores de reconhecida qualidade que suprem as necessidades do mercado.

Mas, vamos ao que me foi pedido, uma mensagem, um testemunho.

Da RELACRE, o que mais aprecio é a proximidade, a simplicidade com que se comunica com tudo e com todos, por email, por telemóvel, e a forma descomplicada como se consegue trabalhar.

Existem comissões técnicas que funcionam no seu seio, e que têm produzido trabalho importante para o bem comum. No entanto, tenho sentido que muitos dos laboratórios não perceberam ainda que a RELACRE é aquilo que eles quiserem fazer dela, e não a RELACRE que faz dum laboratório, "O Laboratório".

Por esta razão, simples, é que tenho da RELACRE uma excelente opinião. Permite-me ter voz, permite-me apontar caminhos, dar sugestões de melhoria, e permite-me perceber que sou importante, porque o meu contributo é importante, mesmo quando digo mal, coisa que nos últimos anos tenho feito amiúde, e que tem servido para apertar relações e confiança entre mim e os órgãos da RELACRE. Eu sou uma pessoa de confiança que digo o que tiver a dizer de forma directa, sem subterfúgios, e comigo sabem sempre com o que contam, concordando ou não.

Creio que este é o ponto que faz com que alguns como eu vejam a RELACRE como algo importante e outros como "coisa" supérflua.

A RELACRE são os laboratórios, e os laboratórios são as pessoas que os consti-tuem, que podem, elas mesmo, ser órgãos sociais se se propuserem a tal, pelo que não faz sentido que associados da RELACRE achem que a RELACRE não faz bem o seu papel, sem antes se perguntarem se eles mesmos fazem o seu papel.

Parece-me evidente que ninguém discorda da missão da RELACRE, que consta dos estatutos já que são de elementar bom senso e pertinência, pelo que discutir a RELACRE e a sua eficácia

deve passar por refletir acerca da nossa eficácia e o nosso trabalho na mesma.

Uma associação não pode fazer nada se os associados não se empenharem e derem o seu contributo, e os associados depois de o darem ficam com o direito de criticar e fazer julgamentos acerca de.

Acontece que se inverteu em muitas mentes este pressuposto, esperando que a RELACRE resolva o problema dos laboratórios [que são muitos] sem que estes digam o que pretendem, que se ande constantemente a espirrar descontentamentos, esperando contaminar o maior número de pessoas desinformadas, sem vacina, e facilmente contagiadas por discursos demagógicos.

Da parte que me toca, estou convicto que todos os meus contributos são ouvidos, bem como os de toda a gente, mas estou certo, que quase ninguém dá contributos à RELACRE com vista à melhoria. Nem sequer críticas sem sugestões.

Assim, sendo, é natural que alguns gostassem que a RELACRE fosse outra coisa, uma associação corporativa de defesa dos interesses privados, onde se paga uma cota e alguém nos trata das coisas, tal como se paga a uma empregada doméstica.

Não pode ser.

A RELACRE é aquilo que os laboratórios quiserem dela. Potenciar a performance e desempenho de ambas as partes só é possível com trabalho sério de todos os envolvidos, maioritariamente os laboratórios, que têm que ver a RELACRE como uma Instituição com elevadíssimo potencial para que se possam atingir os objectivos de credibilização da actividade acreditada, e não como a entidade que credibiliza o que quer que seja.

A RELACRE funciona se nós funcionarmos. E perguntam-me: E não tem falhas?

Claro que tem...e muita, porque é constituída por gente! Mas só se aprende com os erros e com a percepção dos mesmos.

A crítica mais eficaz deve ser feita em privado e os elogios em publico.

Parabéns RELACRE! E, já sei que alguns me chamarão "vendido" por este texto. Para eles, um grande abraço.

CTR Emissões Gasosas | Coordenadora do GT02

Tendo o CTCV um dos laboratórios mais antigos do país na área das emissões gasosas, sendo um sócio-fundador da Relacre e tendo desde o seu início contribuído para o desenvolvimento tecnológico dos laboratórios em Portugal não iria deixar em branco o seu testemunho, neste

caso, relativo à sua participação na Comissão Técnica RELACRE - Emissões Gasosas.

Foi ao longo destes 20 anos de existência da RELACRE, que surgiu em Portugal a acreditação em emissões gasosas dos laboratórios, com maior desenvolvimento nos últimos 10 anos.

UM FORTE COMPROMISSO CONSIGO

Desde sempre que o compromisso do LEC é o cumprimento dos requisitos e das normas aplicáveis satisfazendo as necessidades dos seus clientes dia após dia.



MAIS QUE UM COMPROMISSO UM MODELO DE EXCELÊNCIA

- Caracterização de resíduos, lamas, sedimentos e solos.
- Análise a efluentes líquidos, águas residuais e eluatos.
- Caracterização física de resíduos urbanos (RU).

Laboratório de Ensaios



CITRI
Centro Integrado Tratamento de Resíduos Industriais
Parque Industrial SAPEC Bay
Apartado 283 2901-901 Setúbal
t: +351 265 710 382/383 f: +351 265 710 379



LABORATÓRIOS ACREDITADOS

O complexo de Laboratórios do CTIC está direcionado desde 1994, para dar resposta às solicitações dos mais variados setores de atividade, abrangendo análises e ensaios nas seguintes áreas:

- Águas
- Efluentes líquidos
- Alimentos / zaragatoas
- Efluentes gasosos / ar ambiente
- Resíduos
- Lamas / solos
- Produtos químicos
- Peles
- Ruído

A acreditação de acordo com a norma ISO/IEC 17025 foi concretizada em 1996, refletindo a aposta na garantia da qualidade, no máximo rigor na execução dos ensaios e na fiabilidade dos resultados.



CTIC - Centro Tecnológico das Indústrias do Couro
Apartado 158 - S. Pedro, 2384-909 Alcanena
telf.: 249889190|Fax: 249889199|info@ctic.pt|www.ctic.pt



GABRIEL COUTO
LABORATÓRIO CENTRAL

Laboratório Central da Gabriel Couto

Rua São João de Pedra Leital, n.º 1000
4770 - 464 Requião, Apartado 84 EC
4761-923 V. N. Famalicão
Tel.: +351 252 308 643 - Fax: +351 252 308 659
E-mail: geral@gabrielcouto.pt / mail.laboratorio@gabrielcouto.pt
Site: www.gabrielcouto.pt



GRUPO AGP

ARADA GESTÃO DE PARTICIPAÇÕES



GSET - Global Serviços e Engenharia Total

- Consultoria, Gestão e Fiscalização de Empreitadas;
- Coordenação de Segurança e Saúde em Obra.



ARADA - Engenharia e Gestão de Empreitadas

- Consultoria em Engenharia e Gestão de Empreitadas;
- Reabilitação e Conservação de Património Edificado e Monumentos;
- Construção e Manutenção de Espaços Verdes.



MANINDUSTRIA - Conservação e Manutenção Industrial

- Manutenção Industrial e Edifícios;
- Execução/ Remodelação de Instalações Técnicas;
- Certificação Energética e QAI;
- Limpezas.



LABORATÓRIOS:

1. Análise Físico-Química e Microbiológica:

- Consumo Humano - Redes de Distribuição, Poços, Furos, Fontes
- Resíduos (Urbanos, Domésticos, Industriais)
- Minerais Naturais e Nascentes
- Piscinas e Balneares
- De Processo

ÁGUAS



2. Certificação Energética e Qualidade do Ar Interior (RCCTE, RSECE-Energia e RSECE-QAI):

- Auditoria Energética e Simulação Dinâmica de Edifícios
- Auditoria de Qualidade do Ar Interior
- Emissão de Declaração de Conformidade Regulamentar
- Emissão de Certificados Energéticos e de QAI

ENERGIA/QAI

3. Ruído Ambiental, Ocupacional e Acústica Edifícios:

- Medição dos Níveis de Pressão Sonora
- Avaliação da Exposição ao Ruído Laboral
- Certificação Acústica de Edifícios

ACÚSTICA



4. Materiais:

- Solos
- Agregados e inertes
- Betões
- Betuminosos
- Ensaios de Campo

ENSAIOS



Contactos:

Morada: Rua Direita, N.º108, 3840-342 Fontão, Vagos (Junto ao N.º da A17, Saída Vagos) |
Telefone: 234.794.440 / 963.473.754 | Fax: 234794686 | Correo Electrónico: geral@grupoagp.pt | Website: www.grupoagp.pt



Apesar de existirem atualmente 24 laboratórios acreditados, é, no entanto, uma área laboratorial relativamente recente e com grandes necessidades estruturais.

Perante o abrandamento económico atual, e o tecido industrial existente em Portugal, a área das emissões gasosas terá uma tendência a estabilizar e a amadurecer. Pelo que, os 3 grupos de trabalho da CTR - Emissões Gasosas, terão um papel fundamental no futuro para um amadurecimento consistente desta actividade laboratorial! Privilegiando a qualidade dos resultados através da garantia da aplicação de métodos de amostragem coerentes entre todos os laboratórios e da dignificação da atividade perante entidades oficiais e clientes.

A CTR deverá, assim sendo, prosseguir com o objetivo estudar e debater problemas específicos e de interesse com que a maioria dos laboratórios de emissões gasosas associados da RELACRE se debate no seu dia-a-dia. Contando com a contribuição de todos os laboratórios, tentará cada vez mais harmonizar os procedi-

mentos técnicos com os de segurança (na amostragem) e sensibilizando as entidades oficiais para a exigência da sua implementação.

Existindo um conhecimento teórico/prático válido nos vários GT's e uma percepção das necessidades dos laboratórios chega também a hora de consolidar o know-how técnico e de segurança dos profissionais das emissões gasosas atuais e futuros!

O objectivo a curto prazo do GT02, será trabalhar nesta consolidação de conhecimentos profissional e na harmonização dos procedimentos técnicos com os de segurança, contando para a sua concretização com o apoio da RELACRE, IPAC e entidades oficiais e com a contribuição activa de todos os laboratórios de emissões gasosas associados!

publicidade

enigma *Decoração de Montras*
Centro de Cópias
digital@enigmaprevisivel.pt | 218 205 210

Consulte-nos

Cópias | Digitalizações | Encadernações | Cartões de Visitas | Flyer's
Grandes Formatos | Papel de Carta | Envelopes

DÊ VISIBILIDADE ao seu Negócio

Grandes Formatos | Material Estacionário | Decoração de Montras | Reclamos Luminosos

Av. Bombeiros Voluntários de Algés, 50 A - 1945-021 Algés

Eventos



Em 1991, aquando da constituição da RELACRE e no contexto do mercado único europeu, a demonstração da competência dos laboratórios seria condição fundamental para permitir o reconhecimento mútuo dos relatórios de ensaio e certificados de calibração. A necessidade de implementar sistemas da Qualidade nos laboratórios e de encorajar a respetiva acreditação por entidade competente foi a 1ª prioridade para a RELACRE, pelo que o tema do seu 1º Seminário (Junho de 1992) foi: "Qualidade nos laboratórios". Estava assim iniciada a atividade designada nos seus Estatutos (Art.º 5º) "Organizar conferências, seminários, reuniões técnicas e atividades similares".

Seguiram-se diversos seminários, encontros, congressos, sessões de debate, workshops e sessões de sensibilização:

- " Uma semana dos laboratórios, com diversas realizações (seminários, encontros e workshops) direcionadas para a promoção da qualidade nos laboratórios portugueses e respetiva acreditação;
- " Dois congressos Ibérico e Ibero-

americano dos laboratórios, com apresentações de trabalhos em diferentes áreas laboratoriais, e respetiva discussão, visando a aproximação dos laboratórios enquadrados nos mercados Ibérico e Brasileiro;

- " Almoços debate sobre diretivas europeias e respetiva implementação;
- " Vários encontros, seminários e workshops, alguns dos quais enquadrados em semanas ou meses da qualidade promovidos pelo Ministério da Economia, visando debater assuntos de interesse para a comunidade laboratorial nacional, proporcionando a análise e resolução dos seus problemas.

Até final de 2010 realizaram-se 96 eventos com 6755 participantes.

Considera-se esta atividade de grande importância para os associados RELACRE por permitir informação/formação e troca de experiências sobre temas do seu interesse e que proporcionam melhorias de carácter técnico e organizacional com repercussão no seu desempenho, credibilidade e competitividade.

ENIGMA editores

EDIÇÃO, MAQUETIZAÇÃO E IMPRESSÃO
DE ANUÁRIOS E REVISTAS



ENIGMA
editores

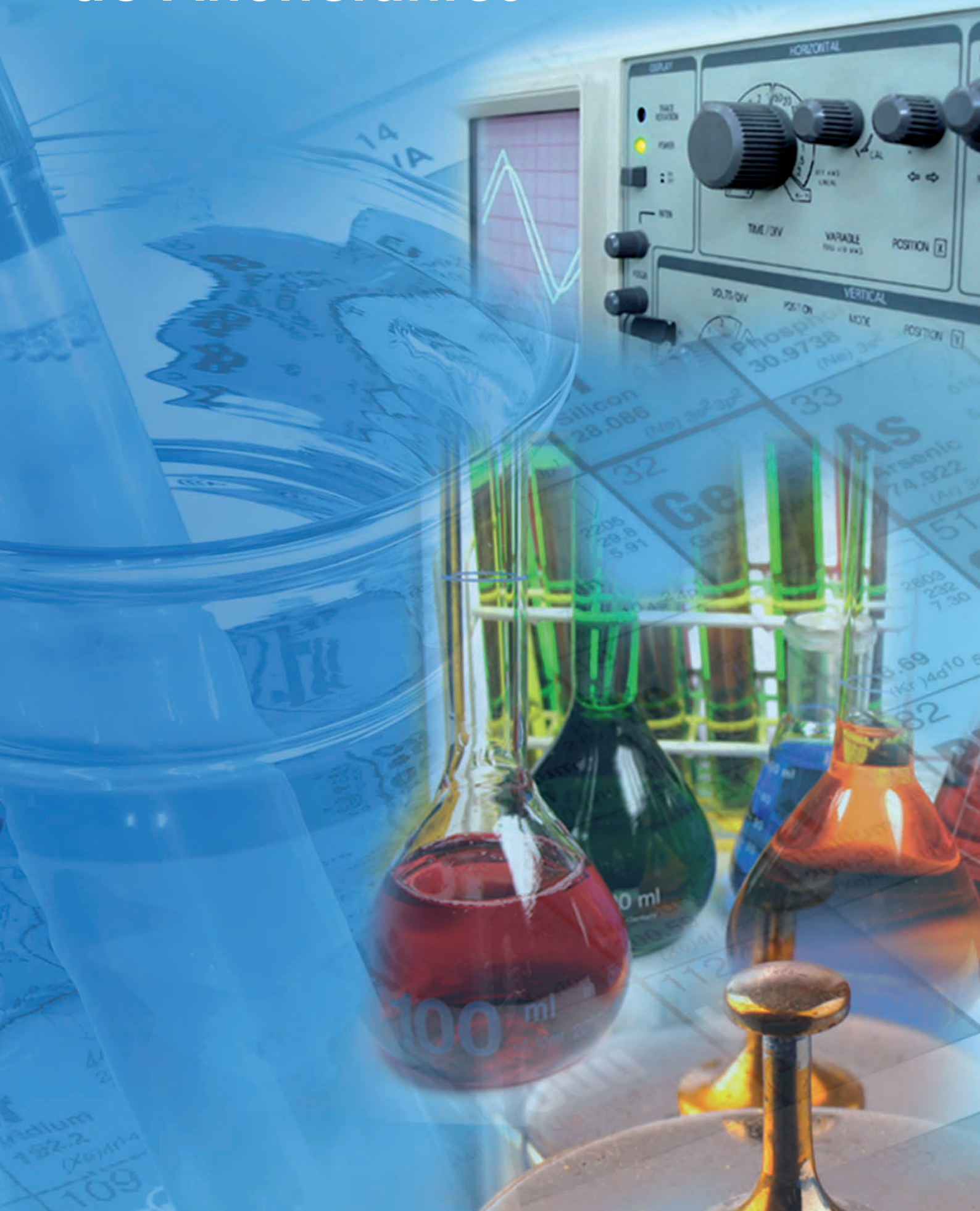
Enigma Previsível - Editores, Lda.

Av. dos Bombeiros Voluntários, nº50 A - 1495-021 Algés

Tel.: 218 205 212/3 | Fax: 218 238 980

E-mail: editores@enigmaprevisivel.pt

Listagem de Anunciantes



Acústica / Vibrações

VERSEGURA, Lda.

Av. Santa Maria de Vermoim, 645
4770-763 V Nova de Famalicão
Tel. 252 928 204 | Fax. 252 928 204
versegura@gmail.com
www.versegura.com
Veja anúncio: Pag. 21

Análise e Tratamento de Águas / Controlo de Águas

HANNA - Instruments Portugal - Instrumentos de Controlo, Lda.

Rua Manuel Dias, 392 Fracção I
Zona Industrial de Amorim
4495-129 Amorim -Póvoa de Varzim
Tel. 252 248 670 | Fax. 252 248 679
info@hannacom.pt
www.hannacom.pt
Veja anúncio: Pag. 7 e 63

Associações



Rua do Agreu nº 302 Ordem
4620-471 Lousada
Tel.: 255 820 070 Fax: 255 820 079
Mail: alip@alip.pt

Centro Tecnológico

Centro Tecnológico da Cerâmica e do Vidro

Rua Coronel Veiga Simão
3025-307 Coimbra
tel. 239 499 200 | Fax. 239 499 204
centro@ctcv.pt
www.ctcv.pt
Veja anúncio: Pag. 37



**DESENVOLVEMOS
O SECTOR**

APOIAMOS AS EMPRESAS
APOSTAMOS NAS PESSOAS
VALORIZAMOS A PEDRA NATURAL
www.cevalor.pt

Estrada Nacional nº 4, km 158
EC de Borba, Apartado 48 - 7151 912 Borba
Telf. 268 891 510 - Fax. 268 891 529

CTIC - Centro Tecnológico das Indústrias do Couro

Apartado 158 - São Pedro
2384-909 Alcanena
Tel. 249 889 190 | Fax. 249 889 199
info@ctic.pt
www.ctic.pt
Veja anúncio: Pag. 53 e 62

Captação e Distribuição de Água / Recolha e Tratamento de Águas e Resíduos

LUSÁGUA - Serviços Ambientais, SA

Av. Marechal Gomes da Costa,
nº 33 - 1º A
1800-255 Lisboa
Tel. 217 928 670 | Fax. 217 974 649
geral@lusagua.pt
geral@aquaporservicos.pt
www.lusagua.pt
www.aquaporservicos.pt
Veja anúncio: Pag. 13 e 65

Clínicas de Radiodiagnóstico Imagiologia



IMI
Imagens Médicas Integradas

**VÊ-SE POR FORA
O QUE SOMOS POR DENTRO**
SERVIÇOS MÉDICOS DE IMAGIOLOGIA E RADIODIAGNÓSTICO

LISBOA | CASCAIS | ALMADA | SANTIAGO DO CACÉM | T: 808 250 205
Marque exames e consulte os relatórios médicos em:
www.imi.pt
A tecnologia ao serviço da saúde

Combustíveis e Águas Residuais



**LABORATÓRIO DA
COMPANHIA LOGÍSTICA
DE COMBUSTÍVEIS, S. A.**

Estrada Nacional 366, km 18
2050-145 Aveiras de Cima
Tifs.: 263470767/263470762
Fax: 263470768
E-mail: laboratorio@clc.pt
Site: www.clc.pt

Construção Civil e Obras Públicas

Construções Gabriel - A. S. Couto, SA

Rua de São João de Pedra Leital,
nº 1000 - Requião - V. Nova Famalicão
4470-464 Requião
Tel. 252 308 640 | Fax. 252 308 659
geral@gabrielcouto.pt
mail.laboratorio@gabrielcouto.pt
www.gabrielcouto.pt
Veja anúncio: Pag. 53 e 64

Consultadoria e Laboratório Agro - Alimentar



**CONSULTADORIA E LABORATÓRIO
AGRO-ALIMENTAR
UM UNIVERSO DE SOLUÇÕES
PARA TODO O SECTOR ALIMENTAR**

Rua Rosa do Ulmeiro, nº 20
Bloco 1, Edifício F, Armés
2715-771, Terrugem SNT
Tlf.: 21 967 21 62/3/4
Fax: 219 672 173
E-mail: geral@tequalim.pt
Site: www.tequalim.pt

Emissões Gasosas

ZILMO - Manutenção Industrial e Ambiente, Lda.

Rua Eça de Queiroz, 1-C
Apartado 166
2600-031 Vila Franca de Xira
Tel. 263 280 520 | Fax. 263 280 525
geral@zilmo.pt
www.zilmo.pt
Veja anúncio: Pag. 19 e 65

Equipamentos para Laboratórios

UNICAM - Sistemas Analíticos, Lda.

Estrada da Rocha, 2 A - sala C
2799-508 Linda-a-Velha
Tel. 214 153 740 | Fax. 214 142 006
servico@thermounicam.pt
www.thermounicam.pt
Veja anúncio: Pag. 17 e 67

Geotecnia / Acústica Certificação Energética Águas

Grupo AGP

Rua Direita, 108 - Lugar do Fontão
3840-342 SOSA - Vagos
Tel. 234 794 440 | Fax. 234 794 686
geral@grupoagp.pt
www.grupoagp.pt
Veja anúncio: Pag. 53 e 66

Higiene e Segurança no Trabalho



LABORSEGUR[®]
Trabalho em Segurança, Lda.

Rua Júlio Dinis - Nº 561 - 4º Andar Sala 401/402
4050-325 PORTO
Tel.: 226 096 516 - Fax: 226 096 556
E-mail: geral@laborsegur.com
Site: www.laborsegur.com

Inspeções / Auditorias Certificação



O Bureau Veritas, fundado em 1828, é um grupo internacional cujas actividades consistem em inspeccionar, testar, auditar ou certificar, produtos, activos (infra-estruturas industriais, equipamentos, navios e edifícios, etc.) e sistemas de gestão, nomeadamente Normas ISO, em conformidade com referenciais regulamentares ou voluntários.

Pólo Tecnológico de Carnide
Rua H, Nº 4/4A - 1600-485 LISBOA
Telefone: + 351 21 710 09 00 - Fax: +351 217 100 918
E-mail: info@pt.bureauveritas.com
Site: www.bureauveritas.pt

Laboratórios

CEVAQOE - Laboratório, Investigação e Desenvolvimento, Lda.

Rua dos Eucaliptos, 9
4535-311 Paços de Brandão
Tel. 227 455 691 | Fax. 227 460 014
cevaqoe@netvisao.pt
Veja anúncio: Pag. 27 e 69

Laboratórios de Ensaios para Emissões Gasosas



SONDAR
AMOSTRAGENS E TECNOLOGIAS DO AR, LDA.



**LABORATÓRIO
DE ENSAIOS
ACREDITADO
PELA EN 17025
PARA EMISSÕES
GASOSAS**

Centro Empresarial da Gafanha da Nazaré
Rua de Goa, 2º Andar, Bloco C, E20
3830-702 Gafanha da Nazaré - Portugal
Telf: 234 397 790 | Fax: 234 397 799
e-mail: sondar@sondar.net
site: www.sondar.net

Laboratórios de Ensaios para o Sector Eléctrico

**LABELC - Estudos,
Desenvolvimento e Actividades
Laboratoriais, SA**

Rua Cidade de Goa, 4
2685-039 Sacavem
Tel. 210 011 000 | Fax. 219 419 254
Labelec@edp.pt
www.edp.pt
Veja anúncio: Pag. 15 e 67

Limpezas



CLIMEX
para um ambiente
melhor

temos a solução.

A primeira escolha para serviços de limpeza em Portugal

Complementamos o nosso core business de limpeza, através da criação de oferta global de serviços Climex às empresas, com o Climex Nature, BioControl, Works, Fast, Pure, Wellbeing, Confort e Tapetes.

Rua Visconde de Santarém nº18
1049-021 Lisboa
Tel.: 218475854 Fax: 218478161
Mail: climex@climex.pt Site: www.climex.pt

Medições Acústicas



CONTRARUÍDO[®]
acústica e controlo de ruído

- Prestação de serviços na área de engenharia acústica e vibrações e na certificação energética de edifícios.
- Execução de ensaios acústicos e/ou ruído.

Alameda Infante D. Pedro nº 74, 1º C
3030-396 Coimbra
Tel.: 239 403 666 Fax: 239 404 004
Email: cv@contraruido.com
Site: www.contraruido.com



(Laboratório Acreditado pelo IPAC - L0343)

Organismo de Certificação

CERTIF - Associação para a Certificação

Rua José Afonso, 9 E
2810-237 Almada
Tel. 212 586 940 | Fax. 212 586 959
mail@certif.pt
www.certif.pt
Veja anúncio: Pag. 5 e 70

Saneamento

SIMTEJO - Saneamento Integrado dos Municípios do Tejo e Trancão, SA

Av. Defensores de Chaves, 45 - 5º piso
1000-112 Lisboa
Tel. 213 107 956/213 107 900
Fax. 213 107 901
geral@simtejo.adp.pt
www.simtejo.pt
Veja anúncio: Pag. 37

Software para Gestão de Laboratórios

AMBIDATA - Digital Innovation Solutions & Consulting, Lda.

Rua Leira da Relva, 145
4410-155 S. Félix da Marinha
tel. 220 120 813 | Fax. 220 120 815
ambidata@ambidata.pt
www.ambidata.pt
Veja anúncio: Pag. 23 e 60/61

Tratamento de Resíduos Industriais

CITRI - Centro Integrado de Tratamento de Resíduos Industriais, SA

Apartado 283
2901-901 Setúbal
Tel. 265 710 370 | Fax. 265 710 379
citri@citri.pt
www.citri.pt
Veja anúncio: Pag. 53

Ambidata®

Soluções Inovadoras para Laboratórios



A Ambidata - Digital Innovation Solutions & Consulting, Lda. é uma empresa Portuguesa líder em soluções tecnológicas digitais, associadas a consultoria, para laboratórios.

Iniciámos operações em Outubro de 1999 e possuímos a sede em Vila Nova de Gaia e uma sucursal em Madrid. Actualmente desenvolvemos actividades em Portugal, Espanha, Angola, Cabo Verde, Brasil e Polónia.

A Ambidata® possui uma equipa especializada, 90% dos quais licenciados (Engenharia Informática, Química, Electrónica, Ambiente, Biologia, Alimentar e Consultores de Qualidade), sendo a nossa missão o fornecimento de soluções que garantam um futuro onde o laboratório digital (DigitalLabs) seja uma realidade, com equipamentos e soluções digitais integradas, capazes de otimizar recursos e fornecendo a melhor Qualidade de Serviço. O nosso maior objectivo é garantir que os serviços e produtos que fornecemos aos nossos Clientes têm a maior qualidade, são únicos e valiosos, e possuem a melhor relação qualidade/preço.

Somos uma empresa com o Sistema de Gestão da Qualidade certificado com base na ISO 9001:2008 e desde 2008 somos a 1ª TI em Portugal a ter o sistema de IDI (Inovação, Desenvolvimento e Investigação) certificado pela NP 4457. Temos o estatuto PME Líder atribuído pelo IAPMEI, somos membros da Rede PME Inovação da COTEC e associados aderentes da RELACRE.

No desenvolvimento das nossas soluções digitais utilizamos as mais recentes e reconhecidas tecnologias para o desenvolvimento de software. Preocupamo-nos com os

utilizadores e criamos interfaces agradáveis e intuitivas fazendo uso de todas as regras de usabilidade definidas para aplicações de software: todas as interfaces são pensadas de forma a reduzir ao máximo o tempo de adaptação e aprendizagem dos utilizadores, permitindo a extração de conhecimento em tempo real.

Temos as marcas Ambidata®, LabWay-LIMS®, LabAqua® e CitoPro® registadas em Portugal e internacionalmente e somos os únicos proprietários de toda a documentação, código fonte e binários do nosso software.

Além destas características que definem o nosso produto aquilo que nos distingue de forma inovadora é a capacidade de aliarmos o grande conhecimento que temos do mercado laboratorial a um conjunto de ferramentas de software e de boas práticas e a uma equipa de consultores totalmente focalizada no Cliente e nos seus processos.

É esta nossa capacidade de implementar conceitos digitais que aliam a inovação disruptiva com inovação incremental que nos permite criar soluções adaptáveis às necessidades dos nossos Clientes e Parceiros.

A Ambidata Lda. concebe, desenvolve, fornece e presta assistência e apoio técnico às suas soluções. Possui um departamento que desenvolve soluções digitais para todo o tipo de Laboratórios, Centros de Procriação Medicar Assistida e Gestão da Qualidade.

O LabWay-LIMS®, que integra todas as funcionalidades de um LIMS (Laboratory Integration Management Solution) com Quality Assurance, Quality Control e Quality Management, é uma solução digital verdadeiramente global para qualquer tipo de laboratório, integrando todos os equipamentos e softwares transversais utilizados nas organizações das nossas Clientes.

O LabWay-LIMS® é decisivo na implementação do processo de acreditação (ISO 17 025), na organização interna do laboratório e na resposta às crescentes exigências dos Clientes, permitindo informatizar todas as áreas dos laboratórios desde a programação do trabalho, gestão de amostras, distribuição de trabalho, introdução de reagentes, emissão de boletins, orçamentação e facturação e publicação de resultados na Web, etc...

Na área do tratamento, gestão e controlo de dados laboratoriais, o LabWay-Aqua®, desempenha um papel fundamental como ferramenta imprescindível, na análise dos resultados analíticos do controlo da qualidade da água, águas res

is, alimentos, resíduos e na gestão dos sistemas de abastecimento, tendo como destinatários as Câmaras Municipais, os SMAS, as empresas abastecedoras de água e entidades com necessidades de gestão de dados analíticos.

Nos Laboratórios de Anatomia Patológica, o CitoPro® é uma solução inovadora que dá resposta às inúmeras necessidades do seu laboratório: é um software que tem como objectivo flexibilizar e auxiliar os processos de Registo da Entrada de Requisições, Recolha dos Exames, Macroscopia, Técnicas Complementares e registos e classificação por topologias (SNOMED; IDC-O, ACSS, etc.), permitindo que durante a recolha se proceda à Elaboração dos Relatórios dos Exames, que ficarão registados numa Base de Dados Relacional, para posterior avaliação, consulta e extracção de conhecimento.

Esta solução digital possui também um sofisticado sistema de pesquisas que permite, em qualquer altura e de uma forma muito simples, encontrar exames e respectivos relatórios. Ao mesmo tempo o CitoPro® é uma ferramenta essencial no auxílio ao processo de Certificação de um laboratório, garantindo que dentro do laboratório existe total confidencialidade e rastreabilidade dos dados e das informações registadas, para além de dispor de um variado conjunto de relatórios estatísticos que possibilitam um estudo aprofundado sobre os dados registados.

Na área da Procriação Medicamente Assistida, desenvolvemos soluções digitais que permitem aos Centros de Procriação Medicamente Assistida (PMA) gerir as actividades que desenvolvem, no que se refere à gestão de pessoal, instalações, equipamentos e materiais, sistemas de registo dos exames, informação e segurança.

Com as nossas soluções, o Centro de PMA implementa um ambiente de registo digital para a área organizacional e dos procedimentos operativos, adequado às actividades desenvolvidas, garantindo o correcto funcionamento do Sistema de Gestão de Qualidade e o cumprimento dos Requisitos Técnicos e de Processos, de acordo com os preceitos normativos em vigor.

Esta é uma solução 360º para os Centros de PMA, desenvolvida de raiz para a realidade nacional dos Centros de PMA e tendo por base as recomendações do CNPMA (Conselho Nacional de Procriação Medicamente Assistida).

Internacionalização

A Ambidata® fornece soluções digitais globais para Laboratórios. Queremos “transformar” os laboratórios em laboratórios digitais. Temos Clientes/Parceiros/Associados numa variedade de Sectores Públicos e Privados: Hospitais, Laboratórios de Saúde Pública, Laboratórios de Anatomia Patológica, Centros de PMA, Laboratórios de Microbiologia, Físico-Química e Sensoriais, Centros de Abastecimento de Água, Industria de Processamento de Alimentos, Laboratórios de Análises de Ar e Efluentes Gasosos, Industria Química e Petroquímica, Análises de Efluentes Líquidos, Construção Civil, Materiais, etc...

Para o mercado Global queremos parceiros tecnológicos em cada Sector e em cada Mercado, que tenham a mesma visão que a Ambidata® tem, oferecendo e prestando serviços as

nossas soluções digitais ou a outros produtos especiais desenvolvidos para os nossos parceiros.

O LabWay-LIMS® e as nossas soluções digitais incorporam todas as funcionalidades de softwares de Quality Management, Enterprise Resource Planning (ERP) e Business Intelligence (BI). Desta forma, o laboratório digital terá uma única solução de software para gerir todas as suas actividades, incluindo integração de equipamentos. Adicionalmente, todos os processos existentes num laboratório são conectados por mecanismos de workflow, potenciando a criação de um verdadeiro ambiente digital.

A internacionalização está no topo da nossa estratégia. Porque o mercado nacional é pequeno, mas também porque somos competitivos a nível mundial. Em alguns mercados, Espanha, Cabo Verde e Angola, a Ambidata® está e continuará fisicamente presente, oferecendo as suas soluções directamente aos Clientes finais. Em outros mercados, procuramos Parceiros tecnológicos que tenham a mesma visão e que possam, como nós, garantir e assegurar que a cadeia de valor do laboratório esteja completamente assegurada segundo os nossos elevados padrões de qualidade.

Em Março de 2010 estivemos em Munique - Alemanha expondo na Analytica, a maior feira europeia do sector Laboratórios; em Março de 2011 estivemos de novo promovendo as nossas Soluções Digitais na EuroLab em Varsóvia – Polónia. E, em Ano Internacional da Química, sendo Espanha o nosso Principal Mercado para Exportação estaremos em Barcelona, na conceituada Expoquímia de 14 a 18 de Novembro.

Nos últimos 3 anos a Internacionalização representou 20% do volume de negócios da Ambidata® e queremos que em 2015 este valor suba para 40%.

Em Espanha temos já Clientes em 5 regiões distintas num total de 8 Laboratórios – Comunidade de Madrid, País Basco, Galiza, Andaluzia e Castela Leão. Temos dois Parceiros, um tecnológico no País Basco e outro de Serviço em Madrid. Temos um VAR na Polónia e estamos a negociar a entrada no Brasil com duas empresas locais (Rio de Janeiro e São Paulo).

Estamos neste momento a terminar a implementação de soluções digitais na GALP, ASAE, Agência Portuguesa do Ambiente, Interlab/Labaqua, Águas de Jaén /Acciona Aguas. Em Angola finalizaremos este ano a implantação no Instituto Nacional de Investigação Pesqueira em Luanda e no Brasil estamos bem lançados para fechar um importante Cliente em São Paulo.



Rua Leira da Relva Nr.145
155 S. Félix da Marinha – Portugal
Tel: + 351 220 120 813
Fax: + 351 220 120 815
ambidata@ambidata.pt
<http://www.ambidata.pt>

LABORATÓRIOS DO CTIC

O CTIC é uma infra-estrutura tecnológica criada com o objectivo de promover a competitividade e inovação nas empresas.

Tendo surgido para apoiar o sector dos curtumes, a sua capacidade de intervenção, quer na área da consultoria tecnológica quer na área laboratorial, tornou inevitável a expansão da sua acção a todos os sectores de actividade.

A estratégia dinâmica do Centro, aliada ao permanente investimento em novas tecnologias e "Know-how", permitiu desenvolver diferentes departamentos, de forma a dar resposta à especificidade das várias áreas temáticas e técnicas que afectam as empresas.



Pelos laboratórios do CTIC passam anualmente milhares de amostras de peles, águas e produtos alimentares que são testadas e analisadas nos mais diversos parâmetros físicos, químicos, microbiológicos e ambientais.

Para além de todos os serviços prestados ao sector de curtumes, o CTIC encontra-se preparado para atender solicitações dos mais variados sectores de actividade, dada a natureza transversal do trabalho efectuado nos seus laboratórios, abrangendo os seguintes serviços:

- Análises de águas para consumo humano
- Análises de águas de piscinas e poços
- Análises de águas residuais, lamas e resíduos sólidos
- Caracterização e análise de emissões gasosas
- Avaliação de ruído ambiental e no local de trabalho
- Microbiologia Alimentar e controlo de superfícies



O complexo de laboratórios do CTIC é composto por:

- LAQ – Laboratórios de Análises Químicas
- NUTECA - Núcleo de Tecnologias Ambientais
- MICROB – Laboratório de Microbiologia
- LEFM – Laboratório de Ensaios Físico e Mecânicos

A acreditação pelas normas ISO 17025 garante ao cliente o máximo rigor na execução de todos os procedimentos de ensaio e análise e a fiabilidade dos resultados obtidos.

A HANNA Instruments é uma empresa multinacional fundada em 1978. Actualmente estamos presentes em 40 países com delegações comerciais e assistência técnica. Acreditamos que uma empresa deve estar próxima dos seus clientes para proporcionar um serviço mais personalizado e um maior suporte técnico. Pretendemos através da comunicação com os clientes criar um diálogo aberto sobre os produtos para conhecer as vossas necessidades e melhorar as aplicações. A HANNA dedica-se em ser um líder mundial em qualidade, valor, serviço e selecção. Podemos assegurar que estes fundamentos básicos serão confirmados durante a sua experiência com os nossos produtos.

Fotómetros



A nova série de fotómetros HANNA Instruments possui a mais avançada tecnologia, permitindo a qualquer momento a calibração e verificação do equipamento com padrões certificados. Inclui instrumentos para medir a amónia, o cloro em diversas escalas, o cobre, detergentes aniónicos, fluoreto, nitrito, fosfatos e fósforo. Esta série inclui um LCD amplo de dois níveis um sistema óptico avançado e o exclusivo CAL CHECK da HANNA com a função de validação. O sistema óptico avançado baseia-se numa lâmpada especial de Tungsténio e num filtro de banda de interferência estreita que assegura sempre leituras exactas.

Testes para análises de águas residuais

Análise da CQO e dos Nutrientes é fundamental no tratamento de água. Com os nossos equipamentos e reagentes para testes à pequena escala poderá realizar estas análises mais rapidamente, com maior rigor e ao menor preço. O HI83099 é um dos fotómetros mais versáteis no mercado. Além de CQO, este medidor mede até 47 dos mais importantes parâmetros para verificação da qualidade da água, usando reagentes líquidos ou em pó. O reagente é doseado de forma a garantir a máxima reprodutibilidade. O HI83099 pode ser ligado a um computador através de ligação USB. O software HI92000 (não incluído) permite ao utilizador a gestão de dados.



Sistemas de titulação automática

Os tituladores automáticos da HANNA Instruments têm possibilidade de realizar titulações, medição de pH e mV e utilização de eléctrodos ISE. Com uma bureta de elevada precisão até 40.000 passos permitem armazenar até 100 métodos e transferência de dados para PC. Os equipamentos com 2 buretas permitem titular dois métodos em sequência e realizar retrotitulações. Esta linha de produtos apresenta ainda um titulador volumétrico Karl Fischer para determinação da humidade e mini-tituladores para aplicações específicas.

Peça o novo catálogo geral da HANNA Instruments através do número de Fax: 252 248 679

Sim, estou interessado/a em receber o novo catalogo geral da HANNA Instruments*

Empresa: _____

Nome de Contacto: _____

Morada: _____

E-mail: _____

NºContribuinte: _____

Telefone.: _____

Fax: _____



HC068

*Oferta de catálogo válida ao stock existente



GABRIEL COUTO
LABORATÓRIO CENTRAL

Laboratório Central da Gabriel Couto

Rua São João de Pedra Leital, n.º 1000
4770 – 464 Requião, Apartado 84 EC
4761-923 V. N. Famalicão
Tel.: +351 252 308 643 - Fax: +351 252 308 659
E-mail: geral@gabrielcouto.pt / mail.laboratorio@gabrielcouto.pt
Site: www.gabrielcouto.pt



Dentro de uma política de satisfação de clientes e controlo da qualidade dos diferentes tipos de obras de acordo com os critérios de exigência reconhecidos, o Laboratório Central da Gabriel Couto (LCGC), possui capacidade para a realização de cerca de 50 ensaios distintos.

O LCGC realiza ensaios com recurso a técnicas convencionais, actuando ao nível da avaliação e verificação da conformidade dos materiais na área da geotecnia, construção civil e obras rodoviárias, nomeadamente na identificação e caracterização de solos, agregados, betões, ligantes betuminosos, formulações e controlo de misturas betuminosas e betão em cumprimento com as exigências normativas em vigor.

Detém pelo IPAC – Instituto Português de Acreditação a Acreditação pela norma NP EN ISO/IEC 17025, para um conjunto de ensaios com o certificado nº565. (www.ipac.pt/pesquisa/ficha_lae.asp?id=L0565).



A TeQualim opera no mercado da Segurança Alimentar em Portugal e na Europa há quinze anos. Possui uma equipa bem estruturada, multidisciplinar e com formação superior diversa. A equipa tem como principal objectivo garantir a Segurança e a Qualidade dos produtos produzidos pelos seus clientes.

A TeQualim actua de forma determinada para que as organizações com quem trabalha, possam melhorar substancialmente.

De forma a prestar aos seus clientes uma solução integrada e completa na área da Segurança Alimentar, a TeQualim presta um conjunto de serviços que abrangem a Consultoria em Segurança Alimentar, Sistemas de Gestão, Assessoria Industrial e Formação, Outsourcing do Departamento de Qualidade, Análises Laboratoriais e Auditorias de Qualidade.

Nesta óptica se enquadra o Laboratório próprio da Tequalim, no qual são realizadas as análises físicas, químicas e microbiológicas decorrentes dos processos realizados nos clientes da empresa, no que respeita a produtos e à verificação de procedimentos. Este Laboratório pode, igualmente, prestar serviços a entidades que necessitem pontualmente de efectuar análises laboratoriais.

A aposta clara da TeQualim em manter-se permanentemente na vanguarda das técnicas e know-how da área da Segurança Alimentar é a razão pela qual considera ser imprescindível a sua participação e ligação às entidades relevantes do sector, como é o caso da RELACRE.

Missão

O Laboratório Luságua nasce pela necessidade do Grupo AQUAPOR / LUSÁGUA ter um laboratório de referência para controlo da qualidade da água destinada ao consumo humano e da água residual tratada nos sistemas que explora.

Hoje, o Laboratório Luságua vai mais longe e cerca de 50% dos seus clientes são externos (municípios, indústrias e outros).



Instalações

Sediado perto de Aveiro, em Albergaria-a-Velha e usufruindo de excelentes acessibilidades, apresenta as seguintes áreas:

- Recepção de amostras
- Microbiologia
- Análises físico-químicas de águas limpas
- Análises físico-químicas de águas residuais e lamas
- Absorção Atómica



Recursos Humanos

O Laboratório conta com um corpo técnico adequado, com habilitações e formação técnica contínua e adequada às funções desempenhadas.

Qualidade

Acreditado pelo IPAC de acordo com a norma portuguesa NP EN ISO / IEC 17025, que define os "Requisitos Gerais de Competência para Laboratórios de Ensaio e Calibração", o Laboratório Luságua compromete-se a garantir a satisfação dos seus clientes. Esta garantia passa pelas boas práticas profissionais e pela qualidade dos ensaios fornecidos aos clientes.



O Laboratório Luságua consta, também, da lista de laboratórios aptos do ERSAR.

Serviço

O Laboratório encontra-se acreditado desde 2002 contando presentemente com **51 ensaios acreditados** entre parâmetros de águas para consumo, naturais, piscinas e residuais, bem como colheita de amostras para parâmetros físico-químicos e microbiológicos em águas para consumo humano.

O Laboratório Luságua e por forma a assegurar um serviço completo aos seus clientes, recorre a parceiros acreditados e altamente qualificados, o que lhe permite responder a um vasto leque de parâmetros em diferentes matrizes.

Laboratório de Controlo Ambiental emissões gasosas

Numa sociedade moderna os efeitos do seu desenvolvimento, numa perspectiva ambiental, fazem-se sentir sobre as suas populações e sobre o próprio ambiente, neste sentido cabe ao governo estabelecer regras que possam controlar e minimizar esses efeitos.

Desde a década de 90 que existe legislação, no domínio da gestão da qualidade do ar. O decreto-lei 78/2004 de 3 de Abril veio fixar novos valores limites de emissão, de fontes fixas (chaminés), para os poluentes mais significativos, medida de extrema importância pelos seus efeitos na saúde das populações e no ambiente em geral.

O Laboratório de Controlo Ambiental da ZILMO vem actuar exactamente nesta área tão sensível, a das emissões gasosas provenientes de fontes fixas. Criado no ano 2005, reuniu meios técnicos e humanos capazes de oferecer, nesta área, um serviço de excelente qualidade e vê em 2006 o seu esforço de melhoria contínua reconhecido como Laboratório Acreditado pelo IPAC. (Certificado nº L0381).

Sendo a prestação de serviços na área das emissões gasosas a principal actividade do laboratório, é na evolução do domínio técnico e também na atitude perante os nossos clientes, pelas suas necessidades específicas, que marcamos a diferença.

Os nossos clientes estendem-se de norte a sul do país, incluindo as ilhas e com pelo menos uma incursão na vizinha Espanha, agrupando-se predominantemente nas grandes indústrias, química, celulose, vidro, energia, etc.

Gostaríamos de realçar a selecção do Laboratório de Controlo Ambiental da Zilmo para a Verificação das Garantias das unidades de Redução Catalítica Selectiva (SCR) de óxidos de azoto (NO_x), para cada uma das quatro caldeiras do Centro de Produção de Sines da EDP.

SCR - Redução Catalítica Selectiva - é um equipamento que entropõe numa corrente gasosa proveniente de uma combustão, um catalisador que reduz selectivamente os componentes existentes nos gases, como o monóxido de azoto (NO) e o dióxido de azoto (NO₂) a azoto molecular (N₂) e o vapor de água (H₂O), pelo agente redutor amoníaco (NH₃) que é adicionado na corrente gasosa.



Arada Gestão de Participações, Lda.

LABORATÓRIOS DO GRUPO AGP

Grupo AGP

1. APRESENTAÇÃO DO GRUPO

O Grupo AGP, sediado em Vagos, congrega as empresas GSET – Global Serviços e Engenharia Total, Lda., AEG - Arada Engenharia e Gestão de Empreitadas, Lda., MANINDUSTRIA – Conservação e Manutenção Industrial, Lda, as quais são geridas e coordenadas pela AGP – ARADA GESTÃO DE PARTICIPAÇÕES, LDA.

A **GSET** exerce a sua actividade na área da Fiscalização, Coordenação de Segurança e Saúde em Obra, Gestão de Empreitadas e Controlo Laboratorial de Águas e Acústica com modernas e completas instalações laboratoriais na sua sede. Actualmente, o Sistema Integrado de Gestão da Qualidade, Ambiente e Segurança da GSET encontra-se certificado pela APCER, segundo os requisitos das Normas NP EN ISO 9001, NP EN ISO 14001 e NP 4397. A empresa encontra-se também acreditada como Gestor Geral da Qualidade de Empreendimentos de Construção, do LNEC (Laboratório Nacional de Engenharia Civil).

Em 2007, foi adquirida a **AEG** que exerce a sua actividade na área da Consultoria de Engenharia e Gestão de Empreitadas (Gestão de Projecto, Consultoria em Engenharia Civil e Especialidades (Mecânica e Electrotécnica), Gestão da Qualidade, Ambiente e Segurança, Geotecnia, Arqueologia, Topografia, Medição, Orçamentação e Controlo Laboratorial: Agregados e Inertes, Betões, Solos, Betuminosos e Ensaios de Campo, bem como na área da Reabilitação, Reparação e Conservação do Património Edificado e Monumentos, possuindo também todos os meios laboratoriais para tenstes e ensaios na área da geotecnia.

A **MANINDUSTRIA** integrada no Grupo AGP em 2008, exerce a sua actividade na área da Conservação e Manutenção Industrial, Infra-estruturas e Edifícios desde 1988, ano em que iniciou a sua actividade. Os serviços prestados incluem: Gestão da Manutenção; Manutenção de Edifícios e Instalações, Operação e Manutenção dos Equipamentos e Redes; Exploração de Infra-estruturas; Responsabilidade Técnica pela Exploração de Instalações Eléctricas; Prevenção e Combate Contra Incêndios. Desde o processo de integração da MANINDUSTRIA no Grupo AGP, esta reformulou a sua estrutura organizacional, apoiada na implementação de um Sistema Integrado de Qualidade, Ambiente e Segurança e reposicionou-se solidamente no Mercado da Manutenção, tendo iniciando novas áreas de negócio, nomeadamente na Construção/Reabilitação de Instalações e Infra-estruturas, Controlo Laboratorial ao nível de Auditorias Energéticas e Auditorias de Qualidade do Ar Interior (QAI), Certificação de Edifícios (RSECE-Energia, RSECE-QAI e Acústica), Manutenção de Espaços Verdes e Limpezas.



UNICAM

Sistemas Analíticos, Lda.

A **UNICAM Sistemas Analíticos** é especialista em Portugal, nas áreas da **Espectrometria, Cromatografia** e Sistemas Hifenizados. A UNICAM é a única empresa no nosso país a ser especialista em exclusivo nestas duas áreas de elevada exigência técnica. Conta com o melhor parceiro tecnológico : a **Thermo Scientific** o maior fabricante mundial de equipamento científico.

Ciente do desafio e exigência desta sua especialização, a UNICAM aposta fortemente na formação dos seus recursos humanos e técnicos, assim como na assistência técnica e pós-venda. Esta componente altamente profissional neste sector de negócio, levou ao longo dos anos ao reconhecimento de excelência por parte dos

utilizadores nas áreas da Cromatografia Líquida e Gasosa com Espectrometria de Massa (HPLC-MS e GC-MS). Ao longo dos anos a UNICAM desenvolveu elevadas competências nos equipamentos científicos de análise de metais por Absorção Atómica, ou Espectrometria de Emissão por Plasma (AA, ICP, ICP-MS). A história e nome da UNICAM está associada aos tradicionais espectrofotómetros UV-VIS ou de Infravermelho (FTIR-NIR- Raman), muito reconhecidos pela sua alta tecnologia, robustez, e os seus sistemas de Validação Instrumental automatizados.

A UNICAM é Certificada para a Qualidade no âmbito da norma ISO 9001-2008, e foi distinguida com o mérito de PME Líder 2011.



LABELEC

Estudos, Desenvolvimento e
Actividades Laboratoriais, S.A.

A Labelec – Estudos, Desenvolvimento e Actividades Laboratoriais, constituída em Agosto de 1994, no âmbito da reestruturação da EDP, conta actualmente com 106 colaboradores e tem um volume de negócios da ordem dos 12 milhões de euros.

É uma empresa de prestação de serviços especializados, no domínio da gestão de activos, que vem desenvolvendo as suas actividades preferencialmente para o sector eléctrico, actuando no âmbito da produção, do transporte e da distribuição de energia eléctrica, mas também no apoio a outras empresas do sector industrial.

A visão da Labelec é de procurar ser uma empresa de excelência de engenharia e prestadora eficiente de serviços altamente especializados, nos domínios da sua actividade.

A sua missão assenta fundamentalmente em:

- Garantir o máximo de disponibilidade, qualidade e eficiência na prestação de serviços tecnológicos indispensáveis ao correcto e eficaz funcionamento das infra-estruturas e equipamentos técnicos quer correntes, quer prospectivas, dos seus clientes.

A qualidade e a experiência da sua equipa técnica associada à Certificação em Qualidade, Ambiente e Segurança e à Acreditação dos seus Laboratórios, pelo IPAC, permite não só, uma adequada resposta às solicitações de ensaios, mas também a realização de acções periciais e de consultoria.

R. Cidade de Goa, nº 4 2685-039 Sacavém, Portugal - Tel: 21 001 1235 Fax: 21 941 92 54 - Tlm: 93 439 62 03

Ensaaios Não Destrutivos – Optimize o desempenho dos equipamentos e bens

A minimização do risco potencial nas pessoas e no ambiente é uma das preocupações crescentes das empresas, que desta forma também protegem os seus próprios activos e investimentos. O Bureau Veritas Rinave colabora com os seus clientes contribuindo para a melhoria e optimização dos seus sistemas de segurança, conduzindo à redução da vulnerabilidade das operações.

Através dos Ensaaios Não Destrutivos, que consistem na realização de um conjunto de testes aos equipamentos e materiais para identificar possíveis danos estruturais que comprometam a actividade e desempenho nas suas operações, as empresas obtêm:

- Minimização dos riscos;
- Redução de custos;
- Maior segurança;
- Melhoria e Optimização do desempenho.

Fundado em 1828, o Bureau Veritas é líder mundial na prestação de serviços nas áreas da qualidade, saúde e segurança, ambiente e responsabilidade social. Dispomos de conhecimento técnico e equipas locais altamente qualificadas.

Em Portugal o Bureau Veritas Rinave, no âmbito desta actividade, está acreditado pela Norma NP EN ISO/IEC 17025.

No Bureau Veritas Rinave realizamos um vasto leque de Ensaaios Não Destrutivos, tais como:

- Radiografia Industrial;
- Ultra sons;
- Partículas Magnéticas;
- Líquidos Penetrantes;
- Medição de Espessuras de tinta e revestimentos;
- Medição de Terras;
- Termografia;
- Interpretação Radiográfica;
- Medição de Espessuras por Ultra sons;
- Medição de Durezas;
- Ensaio Dieléctrico;
- Endoscopia e Inspeção visual.

O Bureau Veritas Rinave conquistou a confiança de várias empresas, entre elas:

- GALP Energia;
- LBC – Tanquipor;
- Galp Atlântico;
- GDL;
- ElecGas (Central do Pego);
- Repsol;
- EDP;
- CLC Aveiras;
- MCAV;
- Secil;
- AMAL;
- Cimpor.



Move Forward with Confidence

AO SERVIÇO DA QUALIDADE DOS VINHOS

O Laboratório CEVAQOE foi criado em Setembro de 2001 e encontra-se situado em Paços de Brandão (S. M. Feira) onde a indústria corticeira está fortemente implantada. A grande maioria das empresas deste sector dedica-se ao fabrico de rolhas de cortiça e tem necessidade em poder contar com um laboratório credível e independente de apoio para efectuar um controlo de qualidade adequado à matéria-prima e à produção.

O Laboratório CEVAQOE é uma entidade privada e independente que assume uma total imparcialidade e confidencialidade das análises efectuadas e tem como principal actividade a realização de ensaios, a investigação e desenvolvimento bem como o controlo de qualidade.

O “Departamento Analítico” do laboratório está equipado para realizar uma grande variedade de análises de apoio ao sector corticeiro e vitivinícola e possui equipamentos de última geração em termos de avanços tecnológicos nos métodos cromatográficos colocando à disposição dos seus clientes a sua experiência, o seu rigor científico e o seu conhecimento analítico.

Ao serviço da indústria da cortiça, realiza um vasto número de análises químicas, físico-químicas e de química analítica, quer se trate do controlo de matéria-prima, da produção ou do produto acabado antes de expedição.

Fruto das exigências de mercado e dos clientes, a indústria corticeira efectuou enormes avanços em termos de qualidade e segurança alimentar e necessita hoje de um apoio externo para efectuar o controlo de qualidade necessário para garantir a confiança dos seus clientes. Nestes termos, o papel do laboratório CEVAQOE é primordial para credibilizar, perante os clientes e utilizadores de rolhas de cortiça, as análises efectuadas. Os nossos serviços são capazes de responder tecnicamente às solicitações realizando análises sensoriais, doseamento dos haloanisóis e outros ensaios de controlo específico a rolhas e produtos de cortiça.

Ao nível da enologia, o laboratório realiza análises de controlo de qualidade e no âmbito da segurança alimentar, efectuando, entre outros, a dosagem de contaminantes químicos e de moléculas que originem desvios organolépticos.

Todos os ensaios são realizados segundo os referenciais de qualidade das normas nacionais e internacionais e os resultados obtidos são objecto de um controlo de qualidade interno e externo rigoroso, onde estão contemplados os ensaios interlaboratoriais em que o laboratório participa em rotina.

O Laboratório CEVAQOE tem como missão manter-se na vanguarda dos laboratórios de análises de apoio ao sector corticeiro e vitivinícola, garantindo a plena satisfação dos seus clientes e ser reconhecido como um laboratório de referência na sua área de actividade.



A CERTIF e os Laboratórios de ensaio

A CERTIF não poderia deixar de se associar à comemoração do 20º aniversário da RELACRE, associação a que está ligada desde a sua criação. Sendo um dos Associados fundadores da CERTIF, a par de outros Laboratórios também eles sócios da RELACRE, fica bem expressa a importância da relação das duas entidades.

A certificação de produtos, actividade principal da CERTIF, está intimamente ligada à parceria entre o organismo de certificação e o laboratório. A credibilidade da certificação de produtos baseia-se muito na competência do laboratório e na confiança nos resultados do seu trabalho. Os ensaios são uma “condicionante” da decisão do certificador. O boletim de ensaios é um elemento objectivo e é a partir dele que se parte para a análise sobre a concessão ou manutenção do certificado.

A parceria entre o organismo de certificação e o laboratório terá, por isso, de se situar num elevado nível de confiança e de cooperação.

A contribuição dos Laboratórios no processo de certificação do produto não se esgota, contudo, na realização dos ensaios. A sua participação nas Comissões Técnicas de Certificação é indispensável para o apoio à definição de questões relacionadas, entre outros, com o controle interno, ensaios de verificação, ensaios de rotina, a própria recolha de amostras. É desta interligação que resultam esquemas de certificação com rigor técnico e que dão aos consumidores/utilizadores dos produtos uma verdadeira garantia de conformidade.

A CERTIF recorre ao serviço de Laboratórios de perto de cinquenta entidades, espalhadas por vários países e continentes, tendo conseguido estabelecer relações de trabalho e de cooperação frutuosas, sendo o principal cliente de alguns desses Laboratórios.

Através do desenvolvimento da sua actividade a CERTIF é, por isso, um forte aliado dos Laboratórios com que trabalha, na medida em que contribui directa e indirectamente para o seu volume de negócios, com a vantagem de se tratar duma situação que se repete pela via dos ensaios de acompanhamento. Mas, para além dos ensaios que, regularmente, realiza, potencia outro campo mais vasto de negócio que é o da realização de ensaios de acompanhamento para os quais o fabricante não tem capacidade e que subcontrata ao laboratório, permitindo-lhe, assim, um maior volume de trabalho.

O fortalecimento das competências e das capacidades dos Laboratórios é, por sua vez, factor de desenvolvimento de novos esquemas de certificação e de alimentação de todos este processo que, no limite, vem melhorar a competitividade das empresas e permitir um maior valor acrescentado aos seus produtos.

Num momento difícil que o País atravessa, com uma grande debilidade financeira das empresas, a aposta nas exportações tem sido apontada como a grande prioridade. Sabemos, no entanto, que a certificação do produto é, cada vez mais, factor indispensável para o sucesso, não só em mercados mais exigentes, mas também em mercados emergentes, já mais informados.

O País está dotado duma capacidade laboratorial significativa, com os seus Laboratórios acreditados. Existem, por isso, todas as condições para o reforço da parceria entre os Laboratórios e a CERTIF na certificação de produtos com vista à exportação.

Esta é a grande prioridade para 2012: reconhecimento das certificações para a obtenção de marcas locais e qualificação da CERTIF em mercados emergentes onde isso é obrigatório, o que exige igualmente a qualificação do Laboratório. Estamos certos que este será um contributo positivo para o imperativo do crescimento.

Francisco Barroca
Director Geral
CERTIF – Associação para a Certificação



ASSOCIAÇÃO PORTUGUESA PARA A QUALIDADE

A Associação Portuguesa para a Qualidade (APQ) é uma Associação sem fins lucrativos, fundada em 1969, tendo sido reconhecida como Instituição de Utilidade Pública em 1984, e que tem como propósito a promoção da Qualidade e Excelência Organizacional em Portugal.

A APQ desenvolve as suas actividades individualmente ou em parceria com outras entidades, procurando apresentar soluções inovadoras e mobilizadoras, criando valor para os Associados e contribuindo para o desenvolvimento sustentado da sociedade portuguesa. As principais áreas de actividade da APQ são:

- **Formação:** Inter e Intra Empresas;
- **Realização de Eventos:** Congressos, Colóquios, Seminários, Jornadas;
- **Informação/Documentação:** Revista “Qualidade”, E-Boletim Informativo, Qualiloja (Publicações e artigos promocionais da Qualidade), Biblioteca;
- **Projectos em Parceria:** ONRH – Observatório Nacional de Recursos Humanos (Estudo anual da satisfação dos colaboradores), ECSI Portugal – Índice Nacional de Satisfação dos Clientes (Estudo anual de satisfação dos clientes);
- **Níveis de Excelência da EFQM:** Committed to Excellence, Recognized for Excellence;
- **Certificação EQUASS:** Equass Assurance;
- **Normalização** - A APQ está reconhecida como ONS (Organismo de Normalização Sectorial) para os domínios da Gestão da Qualidade / Garantia da Qualidade, Acreditação de Entidades, e Gestão do Risco Empresarial coordenando três Comissões Técnicas de Normalização: CT 80 – Gestão da Qualidade e Garantia da Qualidade, CT 147 – Critérios de Avaliação de Entidades, CT180 – Gestão do Risco;
- **Estruturas Dinamizadoras da Qualidade:** IPBPM – Instituto Português de Business Process Management, CRIS – Centro de Responsabilidade e Inovação Social, GERE – Grupo de Estudos de Risco Empresarial, Grupos Dinamizadores da Qualidade (temáticos);

Sediada em Lisboa, a APQ tem instalações em vários pontos de Portugal Continental e nos Arquipélagos dos Açores e Madeira, permitindo uma ampla cobertura geográfica do país e, por consequência, uma grande aproximação às empresas e demais agentes económicos.

- Sede e Serviços Centrais – Lisboa
- Delegação Regional do Norte – Porto
- Delegação Regional do Sul – Faro
- Delegação Regional dos Açores – Ponta Delgada
- Delegação Regional da Madeira – Funchal

Nos seus estatutos, a APQ considera duas categorias de associados, colectivos (empresas e outras instituições) e individuais. A APQ conta actualmente com cerca de 1700 associados, colectivos e individuais, sendo que os associados colectivos abrangem todos os sectores de actividade e regiões do país, onde se incluem muitas das maiores empresas do País.

O Laboratório Qualcer situa-se na margem sul do Tejo, em Palmela, ocupando uma área de 600 m2. Desde a sua fundação, há cerca de uma década, o Laboratório tem vindo a diversificar o seu domínio de actuação e a expandir a sua carteira de clientes a todos os sectores de actividade, prestando serviços em todo o território Português.

Actualmente estamos acreditados para os domínios; Temperatura, Pressão, Dimensional, Momento, Massa e Eléctrico. Realizamos calibrações e ensaios nas nossas próprias instalações, ou nas instalações dos clientes de acordo com as suas necessidades.

Com um quadro de pessoal experiente e especializado, apostamos na melhoria contínua e numa prestação de serviços cada vez mais completa e abrangente como forma de consolidar a nossa posição no mercado.



Qualcer – Tecnologia de Certificação, Lda
Parque Industrial Vale do Alecrim, lote 13
2950-007 Palmela
Tel: 212389404
Fax: 212389409
Email: geral@qualcer.pt

enigma

Centro de Cópias

Decoracão de Montras

digital@enigmaprevisivel.pt | 218 205 210

Consulte-nos

Cópias | Digitalizações | Encadernações | Cartões de Visitas | Flyer's
Grandes Formatos | Papel de Carta | Envelopes

DÊ VISIBILIDADE ao seu Negócio

Grandes Formatos | Material Estacionário | Decoracão de Montras | Reclamos Luminosos

Av. Bombeiros Voluntários de Algés, 50 A - 1945-021 Algés